



Art.-Nr. 62358

Maus-Lebendfalle

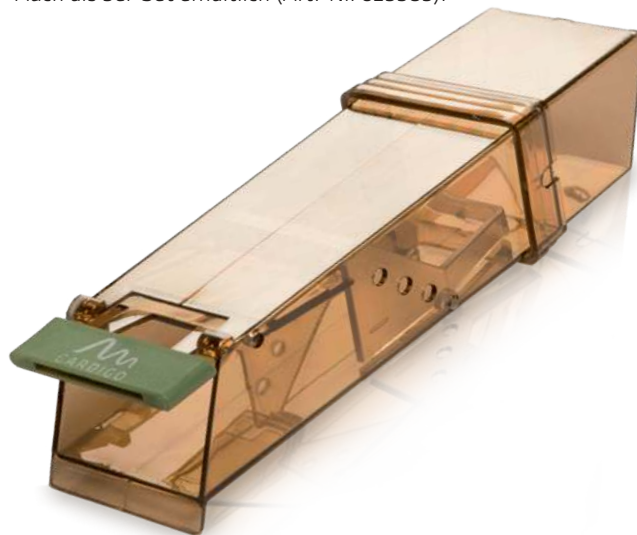
Zuverlässig, lebend, schmerzfrei



Ein Trippeln, ein Piepsen, ein Klack und die Mission Mausefang ist erfolgreich verlaufen. Sie können die Maus durch das Klar-sicht-Gehäuse sehen und sie schnell wieder an einem entfernten Ort in die Freiheit entlassen. Der eingebaute Mechanismus ist so einfach wie genial: Lläuft die Maus zum Köder hin, drückt sie den Rahmen zu Boden und die dadurch gehaltene Tür fällt zu. Die Maus bleibt am Leben, kann ausgesetzt werden und die Falle ist danach wiederverwendbar.

Wichtig: Kontrollieren Sie die Falle regelmäßig (mind. alle 2 Stunden), um das Tier nicht unnötig in Panik zu versetzen! Mäuse sind Krankheitsüberträger, weshalb ausreichender Schutz sehr wichtig ist!

Auch als 3er-Set erhältlich (Art.-Nr. 623583).



Zusätzliches Informationsangebot

- **Produktmaße:** 5,4 x 4,5 x 18 cm (B x H x T)
- **Verpackungsmaße:** 5,8 x 21,8 x 4,7 cm (B x H x T)
- **Anleitungen in den Sprachen:** DE, GB, FR, ES, IT
- **Produktbilder, Szenebilder**
- **Verpackungseinheit:** 36 Stk./Karton
- **EAN:** 4260277265328

