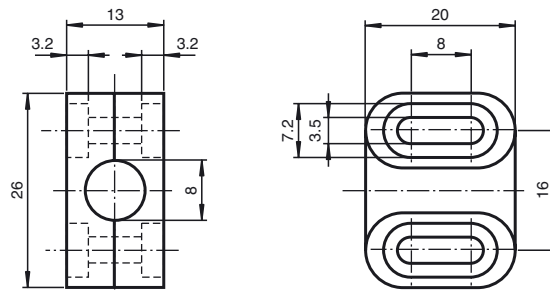




Abmessungen



Bestellbezeichnung

BF 8

Befestigungsflansch, 8 mm

Merkmale

- Halterung für alle zylinderförmigen Sensoren mit M8-Gewinde
- Einfache Montage und exakte Justierung
- Großer Einstellbereich (max. 4 mm)

Technische Daten

Allgemeine Daten

Innendurchmesser 8 mm

Umgebungsbedingungen

Umgebungstemperatur -25 ... 85 °C (-13 ... 185 °F)

Mechanische Daten

Material Unterteil: PBT (grün)
Oberteil: PA (transparent)

Anzugsmoment Befestigungsschrauben ≤ 0,5 Nm

Abmessungen 20 mm x 26 mm x 13 mm