

Wand-Außenleuchte, IP44

Best.Nr. 531 101

Auf unserer Website www.pollin.de steht für Sie immer die aktuellste Version der Anleitung zum Download zur Verfügung.



Betriebsanleitung

Sicherheitshinweise

- Diese Bedienungsanleitung ist Bestandteil des Produktes. Sie enthält wichtige Hinweise zur Inbetriebnahme und Bedienung! Achten Sie hierauf, auch wenn Sie das Produkt an Dritte weitergeben! Bewahren Sie deshalb diese Bedienungsanleitung zum Nachlesen auf!
- Benutzen Sie die Außenleuchte nicht weiter, wenn diese beschädigt ist.
- Ein Umbauen oder Verändern des Produktes beeinträchtigt die Produktsicherheit und Funktionalität.
- In Schulen, Ausbildungseinrichtungen, Hobby- und Selbsthilfwerkstätten ist das Betreiben durch geschultes Personal verantwortlich zu überwachen.
- In gewerblichen Einrichtungen sind die Unfallverhütungsvorschriften des Verbandes der gewerblichen Berufsgenossenschaften für elektrische Anlagen und Betriebsmittel zu beachten.
- Sollte die Leuchte oder Kabel an der Leuchte beschädigt sein, schalten Sie umgehend die Sicherung im Sicherungskasten aus.
- Das Produkt darf nicht fallen gelassen oder starkem mechanischen Druck ausgesetzt werden, da es durch die Auswirkungen beschädigt werden kann.
- Lassen Sie zu Ihrer eigenen Sicherheit die Montage nur durch eine ausgebildete Fachkraft durchführen.
- Betreiben Sie das Gerät nicht in einer Umgebung, in welcher brennbare Gase, Dämpfe oder Staub sind.
- Dieses Gerät ist nicht dafür bestimmt, durch Personen (einschließlich Kinder) mit eingeschränkten physischen, sensorischen oder geistigen Fähigkeiten oder mangels Erfahrung und/oder mangels Wissen benutzt zu werden, es sei denn, sie werden durch eine für ihre Sicherheit zuständige Person beaufsichtigt oder erhielten von ihr Anweisungen, wie das Gerät zu benutzen ist.
- Entfernen Sie keine Aufkleber vom Produkt. Diese können wichtige sicherheitsrelevante Hinweise enthalten.
- Das Produkt ist kein Spielzeug! Halten Sie das Gerät von Kindern fern.
- Lassen Sie niemals Verpackungsmaterial oder das Gerät unachtsam herumliegen. Es kann für Kinder zu einem gefährlichen Spielzeug werden, es besteht Erstickungsgefahr.
- Bei Schäden, die durch Nichtbeachten dieser Bedienungsanleitung verursacht werden, erlischt die Gewährleistung/Garantie! Für Folgeschäden übernehmen wir keine Haftung!



Bestimmungsgemäße Verwendung

Hochwertige Edelstahl-Außenleuchte mit ansprechendem Design. Zur Beleuchtung von Haustüren, Wegen, Einfahrten, Garten, usw.

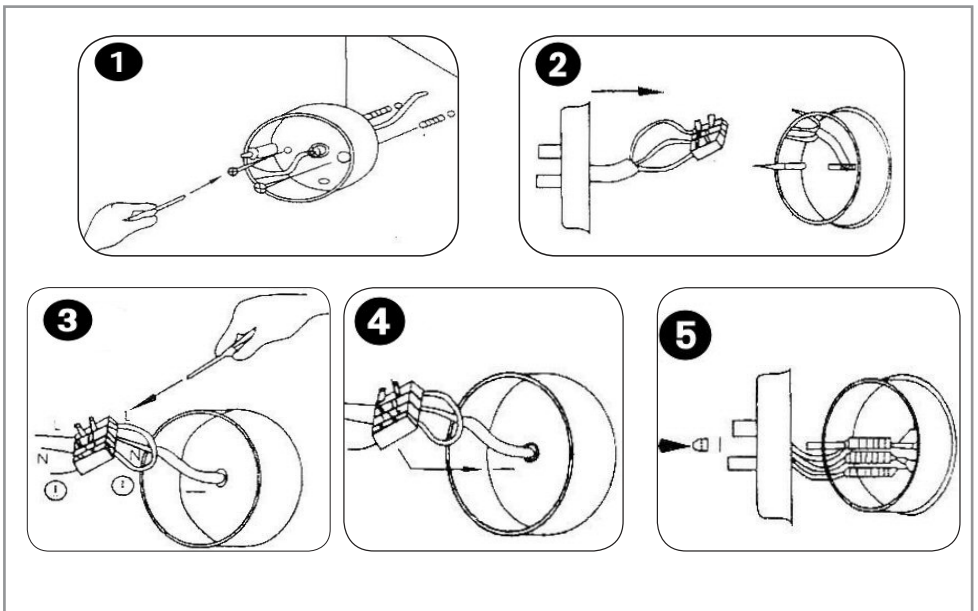
Eine andere Verwendung als angegeben ist nicht zulässig! Änderungen können zur Beschädigung dieses Produktes führen. Für alle Personen- und Sachschäden, die aus nicht bestimmungsgemäßer Verwendung entstehen, ist nicht der Hersteller, sondern der Betreiber verantwortlich. Bei unsachgemäßer Handhabung erlischt die Garantie.

Bitte beachten Sie, dass Bedien- und/oder Anschlussfehler außerhalb unseres Einflussbereiches liegen. Verständlicherweise können wir für Schäden, die daraus entstehen, keinerlei Haftung übernehmen.

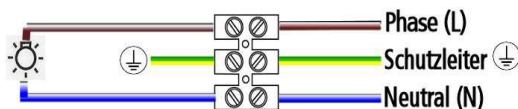
Montage

Die Wandlampe sollte auf einem stabilen Untergrund montiert werden. Achten Sie darauf, dass Sie bei der Montage nicht den Gummiring verlieren.

- Lösen Sie die beiden Hutmuttern auf der Vorderseite des Sockels und ziehen Sie den Sockel ab.
- Ziehen Sie die Lüsterklemme aus ihrer Halterung. Dadurch wird die Montage erheblich erleichtert.



- Durchstoßen Sie die beiden Schraublöcher links und rechts im Boden des Sockels.
- Wenn das Stromkabel direkt, von hinten in die Leuchte eingeführt werden soll, entnehmen Sie die Gummidichtung aus der Mitte des Sockels und vergrößern Sie nach Bedarf die Löcher.
- Wenn das Stromkabel seitlich eingeführt werden soll, stellen Sie sicher, dass das Loch mit der Zuleitung nach unten zeigt.
- Halten Sie den Sockel an die Wand, zeichnen Sie sich die Montagelöcher an und montieren Sie den Sockel.
- Achten Sie darauf, dass die beiden Befestigungsschrauben für die Hutmuttern korrekt auf der Rückseite versenkt sind.
- Montieren Sie die Kabel in der Lüsterklemme. Achten Sie darauf, dass sich der Schutzleiter in der Mitte befindet.
- Drehen Sie die Schrauben in der Lüsterklemme fest zu. Lose Schrauben können einen Brand auslösen.



- Setzen Sie die Lüsterklemme wieder in die Halterung.
- Prüfen Sie, ob der Gummiring richtig montiert ist.
- Montieren Sie die Leuchte auf den Sockel und befestigen Sie wieder die beiden Hutmuttern.
- Zum Einsetzen des Leuchtmittels, lösen Sie die drei Hutmuttern auf der Oberseite der Leuchte. Der Leuchtedeckel kann problemlos abgenommen werden. Es dürfen nur Leuchtmittel bis 60 Watt verwendet werden.
- Die Wandleuchte ist nun betriebsbereit.

Technische Beratung

Brauchen Sie Hilfe bei der Montage oder Installation? Kein Problem, unter der nachfolgenden Rufnummer erreichen Sie speziell geschulte Mitarbeiter, die Sie gerne bei allen technischen Fragen beraten.

+49 (0) 8403 920 - 930

Montag bis Freitag von 8:00 bis 17:00 Uhr

Pflege und Wartung

- Zur Reinigung verwenden Sie ein trockenes, weiches und sauberes Tuch.
- Benutzen Sie auf keinen Fall aggressive Reinigungsmittel, Reinigungsalkohol oder andere chemische Mittel. Dadurch könnte das Gehäuse angegriffen oder die Funktion beeinträchtigt werden.

Technische Daten

- Fassung E27 (max. 60 W)
- Betriebsspannung 230 V-
- Maße (BxHxT): 190x340x250 mm
- Ø-Lichtzylinder: 97 mm
- Lieferung ohne Leuchtmittel

Symbolerklärung



Das Symbol mit dem Ausrufezeichen im Dreieck weist auf wichtige Hinweise in dieser Bedienungsanleitung hin, die unbedingt zu beachten sind. Des Weiteren wenn Gefahr für Ihre Gesundheit besteht, z.B. durch elektrischen Schlag.

Entsorgung



Elektro- und Elektronikgeräte, die unter das Gesetz "ElektroG" fallen, sind mit nebenstehender Kennzeichnung versehen und dürfen nicht mehr über Restmüll entsorgt, sondern können kostenlos bei den kommunalen Sammelstellen z.B. Wertstoffhöfen abgegeben werden.



Diese Bedienungsanleitung ist eine Publikation von Pollin Electronic GmbH, Max-Pollin-Straße 1, 85104 Pförring.
Alle Rechte einschließlich Übersetzung vorbehalten. Nachdruck, auch auszugsweise, verboten. Diese Bedienungsanleitung entspricht dem technischen Stand bei Drucklegung. Änderung in Technik und Ausstattung vorbehalten.

© Copyright 2016 by Pollin Electronic GmbH