

LUXULA LX0711 LED-Panel Aufhängung

Installationsanleitung



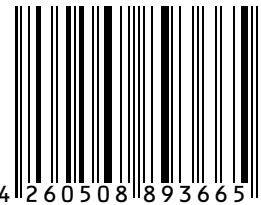
Abb. kann vom Produkt abweichen

Lieferumfang

- 2 x Deckenhalterung, 4 x Halterungen für Panel, 2 x Abhängeseile, 2 x Schraube, 2 x Dübel

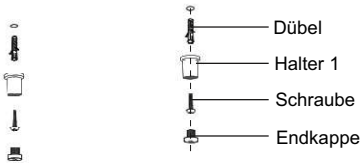
HINWEIS

- Die Installation muss durch eine Elektro-Fachkraft durchgeführt werden

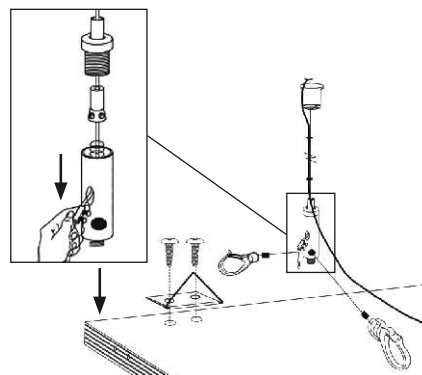


4 260508 1893665

1. Bohren Sie 2 Löcher in die Decke. Setzen Sie die Dübel in die Löcher ein und montieren Sie dann die Halterungen an der Decke.



2. Alle Klammern (4 x) an den Rand des Panels befestigen. Befestigen Sie nun die Seile und richten das Panel waagrecht aus.



3. Die Installation ist abgeschlossen.

