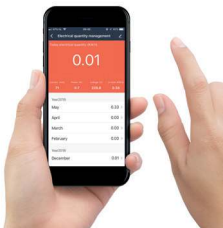
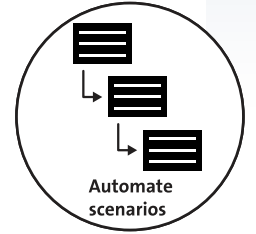
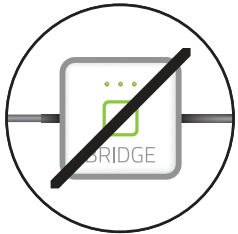


SMART-PLUG20

SMART WIFI PLUG WITH ENERGY MONITOR
SMART WLAN-ZWISCHENSTECKER MIT STROMZÄHLER

Alecto



Smart wifi plug with energy monitor

- Wifi device, connect to (home)network
- Upgrades devices to Smart devices and adds remote switchability
- Can also be set as a timer or turn on / turn off
- Monitor and control energy usage; cut costs
- Protected against short circuit
- No bridge / gateway required
- Can be used in home automation scenarios
- Works on Tuya
- Control all Alecto Smart Life products with a single app
- Free Smart Life app (Android and iOS)
- Voice control with Amazon Alexa and Google Home
- Display language: n/a

Smart WLAN-Zwischenstecker mit Stromzähler

- Funktioniert mit WLAN, mit (Heim-)Netzwerk verbinden
- Macht Geräte Smart und auf Abstand steuerbar
- Einstellbar auch mit Zeitsteuerung oder Ein-/Ausmacher
- Mit Stromzähler Energieverbrauch in den Griff bekommen und Kosten sparen
- Vor Kurzschluss geschützt
- Braucht kein Bridge/Gateway
- Kann auch in Hausautomatisierungsszenarien verwendet werden
- Funktioniert mit Tuya
- Steuern Sie alle Alecto Smart Life Produkte mit einer App
- Gratis Smart Life App (Android und iOS)
- Sprachsteuerung mit Amazon Alexa und Google Home
- Anzeigesprache: n/v

SMART-PLUG20

NL

Smart wifi tussenstekker met energiemeter

- Werkt op wifi, aan te sluiten op (thuis)netwerk
- Maakt apparaten Smart en op afstand schakelbaar
- Ook in te stellen als tijdschakelaar of klik aan/klik uit
- Met energiemonitor; krijg grip op energieverbruik en bespaar kosten
- Beveiligd tegen kortsluiting
- Geen bridge/gateway nodig
- Ook te gebruiken in home automation scenario's
- Werkt op Tuya
- Bestuur alle Alecto Smart Life producten met één app
- Gratis Smart Life app (Android en iOS)
- Voice control met Amazon Alexa en Google Home
- Displaytaal: n.v.t.

FR

Prise intelligente Wi-Fi avec moniteur de consommation d'énergie

- Dispositif Wi-Fi, se connecte au réseau (domestique)
- Met à niveau les appareils vers des appareils connectés et ajoute la commutabilité à distance
- Peut également être réglé comme une minuterie ou allumer / éteindre
- Surveille et contrôle la consommation d'énergie; réduire les coûts
- Protégé contre les courts-circuits
- Pas de bridge requis
- Peut être utilisé dans des scénarios de domotique
- Compatible Tuya
- Contrôlez tous les produits Alecto Smart Life avec une seule application
- Application gratuite Smart Life (Android et iOS)
- Commande vocale avec Amazon et Alexa Google Home
- Langue d'affichage: n/a

ES

Enchufe Smart wifi y contador de energía

- Funciona con wifi, puede conectarse a la red doméstica
- Convierte aparatos en Smart permite controlarlos a distancia
- Configurable como interruptor sencillo o como temporizador
- Con monitor de energía; controla el consumo de energía y ahorra
- Protegido contra cortocircuitos
- No requiere bridge/gateway
- Compatible con sistemas de domótica
- Funciona con Tuya
- Controle todos los productos Alecto Smart Life con una sola aplicación
- Aplicación Smart Life gratuita (Android e iOS)
- Control por voz con Amazon Alexa y Google Home
- Idioma en pantalla: n.a.

IT

Presa smart WiFi con contatore elettrico

- Funziona con WiFi, connettere alla rete (di casa)
- Dispositivi diventano smart e possono essere utilizzati dalla distanza
- Può anche essere fissato con un timer o attivato / disattivato
- Misurare e controllare l'utilizzo dell'energia; tagliare costi
- Protetto contro cortocircuiti
- Non è necessario un Bridge / Gateway
- Può essere usato nei scenari domotici
- Funziona con Tuya
- Controlla tutti i prodotti Alecto Smart Life con un'app sola
- App gratuita Smart Life (Android e iOS)
- Controllo vocale con Amazon Alexa e Google Home
- Lingua display: n/a

Logistics

Brand		
	Per item	Per export item
EAN-Code	8712412583560	8712412583577
Number of pieces		50
Dimensions (h x w x d) in cm	12,1 x 7,1 x 5,1 cm	0 x 0 x 0 cm
Gross weight in kg	0,12	0

Version: 1.0 02-2020 / © 2020 Hesdo B.V. / All rights reserved / Specifications may change without prior notice