

# ZEITSCHALTER 1s bis 90 Min.

# CS3-1

- schaltet den Ventilator sofort nach Ausschalten der Beleuchtung ein
- einfache Montage in die Installationsdose



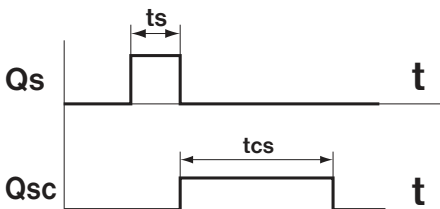
Nach Lichtausschaltung wird Ventilator eingeschaltet.

## BESCHREIBUNG

Der Zeitschaler CS3-1 ist zur verzögerten Einschaltung und Ausschaltung der induktiven (Ventilatoren) und ohmschen (Glühlampen) Last bestimmt. Zum Einschalten der Belastung kommt es sofort nach dem Ausschalten des Lichtes.

## ZEITEINSTELLUNG

Sie ist in einem breiten Bereich von **1s bis zu 1Std. 30 min.** möglich. Die Grobeinstellung erfolgt mit einem Kleinstumschalter gemäß Tabelle, die Feineinstellung dann über einen Trimmer mit einem Schraubenzieher. Durch die angewendete Spezialschaltung wird eine langfristige Stabilität der Zeiteinstellung unabhängig von der Zeit, der Umgebungstemperatur sowie der Speisespannung gewährleistet.



$t_s$  = Dauer der Lichteinschaltung

$t_c$  = Zeiteinstellung auf CS3-1

$t_{cs} = t_c$

$t_{cs}$  = Laufzeit des Ventilators

**! Anm.:** CS3-1 ist nicht für Schalten von elektronischen Lichtquellen, Schaltschütze und LED-Lampen geeignet.

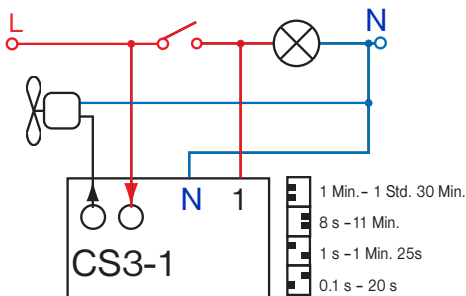
Die Zeiteinstellung und die Montage wird auf der Elektroinstallation in spannungslosem Zustand durch eine Fachkraft mit entsprechender elektrotechnischer Qualifikation durchgeführt und nach dem genannten Leitungsschema.

## Übersicht der hergestellten Typen

- CS3-1B** schaltet den Ventilator zu der eingestellten Zeit nach Einschalten der Beleuchtung ein und schaltet ihn zu der eingestellten Zeit nach Erlöschen wieder aus.
- CS3-2** Zeitschalter für Beleuchtung.
- CS3-4** die Einschaltung erfolgt sofort beim Drücken der Drucktaste, aber der eigentliche Zeitablauf beginnt nach der Freigabe der Drucktaste - **Anschluss ohne Nullleiter.**
- CS3-4B** verzögerte Ein - und Ausschaltung des Ventilators - **Anschluss ohne Nullleiter.**
- CS3-4M** Multifunktionszeitschalter, 8 Funktionen in einer Schaltung - **Anschluss ohne Nullleiter.**
- CS3-16** Multifunktionsrelais für grössere Lasten. (Schaltenelement ist ein Relais 16A)!




GARANTIESCHEIN	
(für das Produkt wird eine Garantiefrist von 2 Jahren gewährt)	
Produktnummer:	Verkaufsdatum:
	Stempel der Verkaufsstelle:
überprüft von:	

Bei Garantie- und Nachgarantieservice schicken Sie bitte das Produkt an die Adresse des Herstellers.



CS3-1 schaltet den Ventilator sofort nach Ausschalten der Beleuchtung

## TECHNISCHE PARAMETER

Versorgung	230 V/ 50 Hz
Schaltelement	triak
Leistungsaufnahme	< 0,5 W
Widerstandslast	10 bis 200 W
Induktive Last	10 bis 100 VA
<b>Nicht für Belastung benützen!</b>    LED	
Querschnitt Installat.	0,5 mm <sup>2</sup>
Schutzklasse	IP20 und höher je nach Montage
Betriebstemperatur	0°C bis +50°C



**ELEKTROBOCK CZ s.r.o.**  
Blanenská 1763  
Kuřim 664 34  
Tel.: +420 541 230 216  
[www.elbock.cz](http://www.elbock.cz)

