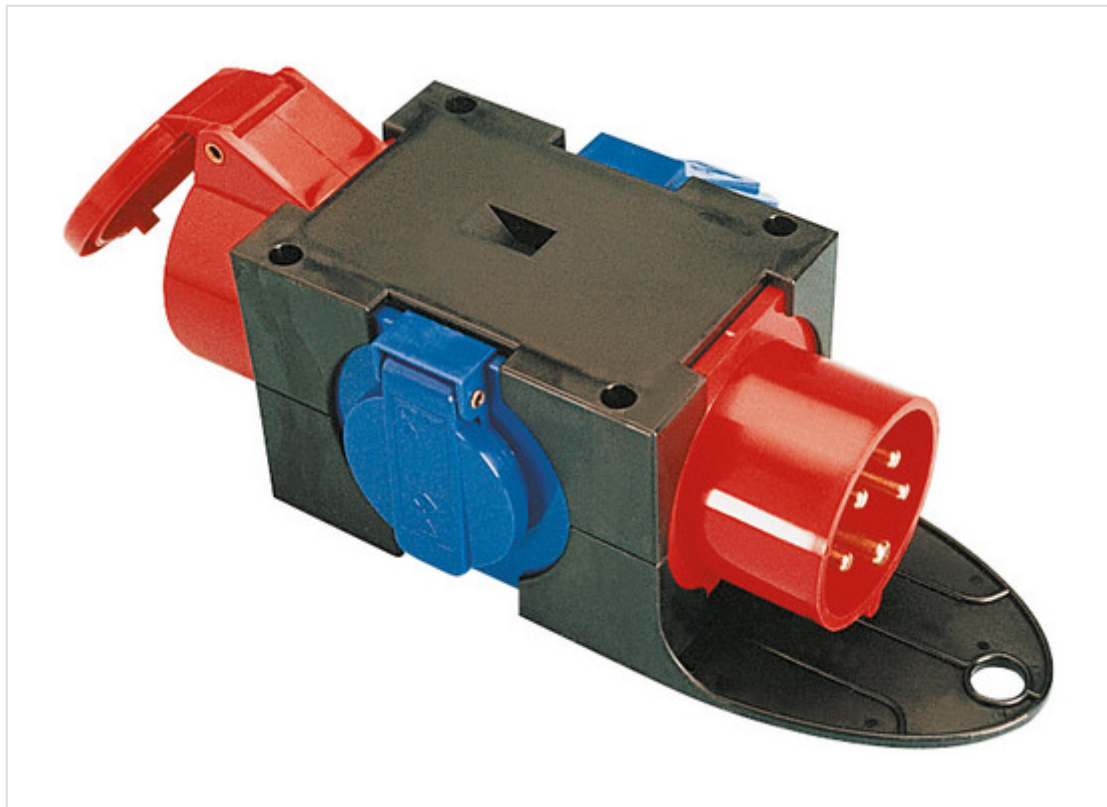


Datenblatt für Artikel 9430402

St.Anton 16/5 2xSSD GS16/5 m.B.



STAMMDATEN

EAN	9003399304026
Herstellernummer	9430402
Type / Modell	9430402
Einheit Inhalt	Stück
Einheit Bestellung	Stück
Inhaltsmenge	2 Stück
Preisbezugsmenge	1
Mindestbestellmenge	1 Stück
Bestellschritt	1 Stück
Ursprungsland	AT
Zolltarifnummer	85371099

BESCHREIBUNG

Mobiler Kunststoffverteiler Typ ST.ANTON IP44 1xCEE-Gerätestecker 16A 5p 400V
 1xCEE-Steckdose 16A 5p 400V ungesichert 2xSK-Steckdose 16A 250V IP44 ungesichert
 Verteiler betriebsfertig angeschlossen

Datenblatt für Artikel 9430402

MERKMALE

ETIM-6.0: CEE-Steckdosen-Kombination (EC000379)

CEE-Steckdose - 16 A	1x16A5p400V
CEE-Steckdose - 32 A	ohne
CEE-Steckdose - 63 A	ohne
CEE-Steckdose - 125A	ohne
Anzahl der SCHUKO-Steckdosen	2
Sonstige Einbauten und/oder Leerplätze	-
Absicherung	ohne
FI-Schutzschalter	ohne
Anzahl der Leitungsschutzschalter	-
Werkstoff des Gehäuses	Kunststoff
Einspeisung/Anschlussmöglichkeit	Anbaustecker
Art des Netzanschlusses	CEE 16 A
Kabellänge	-
Handhabung	tragbar
Schutzart (IP)	IP44
Militärausführung	-
Farbe	sonstige
Höhe	80 mm
Breite	115 mm
Tiefe	78 mm

KONTAKT

PC Electric GmbH
 Diesseits 145, A-4973 St. Martin/Innkreis
 Tel: +43 7751 / 61 22 Fax: +43 7751 / 6969
 eMail: office@pcelectric.at
 www.pcelectric.at