

2-FACH STECKDOSE

mit Wegeleuchte

Typ: 87750712

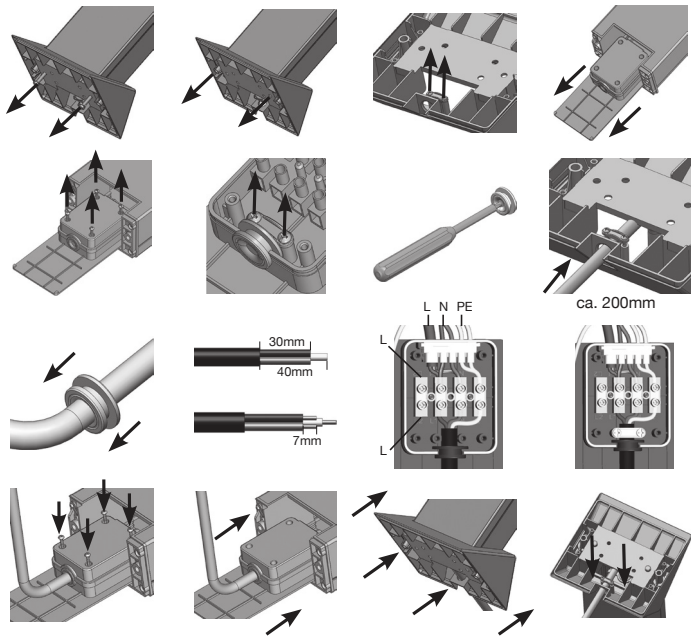
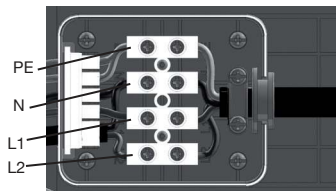
GB	SIDEWALK LIGHT WITH A DOUBLE SOCKET	6
FR	LUMINAIRE POUR ALLÉE AVEC PRISE DE COURANT DOUBLE	8
ES	LUCES DE SEÑALIZACIÓN CON CAJA DE ENCHUFE DOBLE	9
PT	FOCO DE ILUMINAÇÃO DE CAMINHOS COM TOMADA DUPLA	10
NL	STRAATLAMP MET DUBBEL STOPCONTACT	11
HU	JÁRDA-VILÁGÍTÓTEST, KETTÓS CSATLAKOZÓALJZATTAL	12
PL	ULICZNA OPRAWA ŚWIETLENIOWA ZGNIAZDEM PODWÓJNYM	13
SI	VRTNA SVETILJKA Z DVOJNO VTIČNICO	14
HR	VRTNA SVJETILJKA S DVOSTRUKOM UTIČNICOM	15
SE	VÄGBELYSNING MED 2-VÄGS UTTAG	16
FI	TIEVALAISIN KAKSOISPISTORASIALLA	17
CZ	LAMPA S DVEMA ZÁSUVKAMI	18



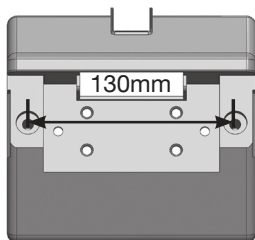
REV Ritter GmbH

Frankenstr. 1-4 • D-63776 Mömbris • www.rev.de

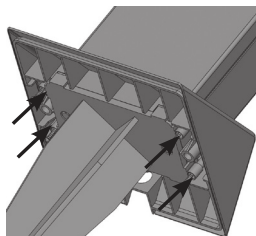
08.20

1**1a**

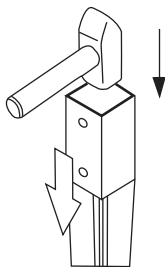
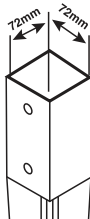
A



B/C



C



2-fach Steckdose mit Wegeleuchte

Bedienungsanleitung

Sehr geehrte Kundin, sehr geehrter Kunde,
wir bedanken uns, dass Sie unser Produkt gekauft haben. Bitte lesen Sie die nachfolgende Bedienungsanleitung vor der Inbetriebnahme aufmerksam durch und bewahren Sie sie für späteres Nachschlagen gut auf. Bedienungsanleitung an Nachbesitzer weitergeben.

Bestimmungsgemäße Verwendung

Das Produkt ist spritzwassergeschützt, IP44 und zur Verwendung im Außenbereich geeignet.



Das Produkt ist konform mit den zutreffenden europäischen CE-Richtlinien.

Allgemeine Sicherheitshinweise

- Niemals direkt in die LED-Lichtquelle sehen. Das ausgesendete Lichtspektrum kann Blauanteile enthalten!
- Lassen Sie Elektroarbeiten nur von autorisiertem Fachpersonal ausführen!
- Nicht hintereinander stecken!
- Nicht abgedeckt betreiben!
- Spannungsfrei nur bei gezogenem Stecker!
- Nicht für den Gebrauch durch Kinder bestimmt!
- Produkt bei Beschädigung an Steckdose, Lampe oder Leitung nicht in Betrieb nehmen!
- Nicht für den Einsatz in explosionsgefährdeter Umgebung geeignet!
- Nicht für den rauen Einsatz (z. B. auf Baustellen) geeignet!
- Achten Sie auf festes Erdreich, wenn Sie SteelCraft Produkte mittels Erdspieß oder Einschlaghülse aufstellen!



Technische Daten

- Nenndaten: 230V~; 50Hz
- Leistung: 16A, max. 3500W
- Leuchtmittel: 4W LED
- Schutzart: IP44
- Lichtstrom: 150 Lumen
- Lichtausbeute: 37,5lm/W
- Farbtemperatur: 6500 Kelvin
- Abstrahlwinkel: $\geq 100^\circ$
- LED Lebensdauer: 30000h
- Energieeffizienz-Klasse (EEK): A
- Farbwiedergabeindex (Ra/CRI) ≥ 70
- Schutzklasse: I
- Umgebungstemperatur: -20°C bis 40°C
- Anschluss der Zuleitung siehe Seite 1 (nicht im Lieferumfang enthalten)
- Separates Schalten der Wegeleuchte siehe Seite 1 (1a)

WEEE-Entsorgungshinweis

Gebrauchte Elektro- und Elektronikgeräte dürfen gemäß europäischer Vorgaben nicht mehr zum unsortierten Abfall gegeben werden. Das Symbol der Abfalltonne auf Rädern weist auf die Notwendigkeit der getrennten Sammlung hin. Helfen auch Sie mit beim Umweltschutz und sorgen dafür, dieses Gerät, wenn Sie es nicht mehr nutzen, in die hierfür vorgesehenen Systeme der Getrenntsammlung zu geben. RICHTLINIE 2012/19/EU DES EUROPÄISCHEN PARLAMENTS UND DES RATES vom 04. Juli 2012 über Elektro- und Elektronik-Altgeräte.



Service

Haben Sie Fragen zu unserem Produkt oder eine Beanstandung, dann informieren Sie sich bitte im Internet unter www.rev.de über die Kontaktaufnahme und Retourenabwicklung oder senden eine E-Mail an service@rev.de. Wir weisen darauf hin, dass wir keine Sendungen ohne Retourennummer bearbeiten können und deren Annahme verweigern müssen.

Sidewalk light with a double socket

Operating instructions

Dear customer,

We wish to thank you for having bought our product. Please thoroughly read the following operating instructions before placing into service and keep them for future reference. Pass on the operating instructions to the following owner.

Intended use

The product is spray-protected, IP44 and for use outdoors.



The product conforms to the appropriate European CE directives.

General safety instructions

- Never look directly into the LED light source. The transmitted light spectrum may contain blue proportions!
- Only have electrical work undertaken by authorized skilled personnel!
- Do not connect in series!
- Do not operate when covered!
- Deenergized state only with the plug pulled out!
- Not to be used by children!
- Do not operate the product if there is damage to the socket, lamp or lead!
- Not for use in an explosive environment!
- Not for deployment in a harsh environment (e.g. on construction sites)!
- Ensure the ground is firm when you set up SteelCraft products using a ground spike or drive-in tubes!



Technical data

- Nominal data: 230V~; 50Hz
- Power: 16A, max. 3500W
- Light source: 4W LED
- Protection class: IP44
- Luminous flux: 150 lumen
- luminous efficacy: 37.5lm/W
- Colour temperature: 6500 Kelvin
- Radiation angle: ≥ 100
- LED lifetime: 30000h
- Energy efficiency class (EEK): A
- Colour rendering index (Ra/CRI) ≥ 70
- Protection class: I
- Ambient temperature: -20°C bis 40°C
- To connect the supply line, see page 1 (not included in delivery)
- Separate switching of path lighting see page 1 (1a)

WEEE-reference of disposal

In accordance with European defaults used electrical and electronics devices may no more be given to the unsorted waste. The symbol of the waste bin on wheels refers to the necessity of separate collection.

Please help with environmental protection and see to it that this device is given to the for this purpose designated systems of waste sorting if you do not use it any longer.

GUIDELINE 2012/19/EU of the EUROPEAN PARLIAMENT AND the COUNCIL of July 04th 2012 about electrical and electronics old devices.



Luminaire pour allée avec prise de courant double

Manuel d'utilisation

Très chère cliente, très cher client, nous vous remercions pour l'achat de notre produit. Veuillez lire attentivement le présent manuel d'utilisation avant la mise en service et conservez-le soigneusement pour pouvoir le consulter ultérieurement. Transmettre le manuel d'utilisation au propriétaire suivant.

Utilisation conforme aux dispositions

Le produit est protégé contre les éclaboussure, IP44 et adapté pour l'utilisation à l'extérieur.



Le produit est conforme aux directives CE européennes concernées.

Consignes de sécurité générales

- Ne jamais regarder directement dans la source lumineuse à DEL. Le spectre lumineux émis peut contenir des radiations bleues !
- Faites exécuter les travaux électriques exclusivement par un personnel autorisé !
- Ne pas brancher bout-à-bout !
- Ne pas couvrir pendant l'utilisation !
- Hors tension uniquement lorsque la prise est retirée !
- Utilisation interdite aux enfants !
- Ne pas mettre le produit en service en cas de dommages sur la prise, la lampe ou le câble.
- Inadapté pour l'utilisation dans un environnement à risque d'explosion !
- Inadapté pour l'utilisation dans un environnement rude (par ex. chantier) !
- Faites attention à la solidité du sol si vous installez les produits SteelCraft à l'aide de piquets ou de douilles à enfoncer !



Caractéristiques techniques

- Données nominales : 230V~ ; 50Hz
- Puissance : 16A, max. 3500W
- Source lumineuse : LED 4W
- Classe de protection : IP44
- Flux lumineux : 150 lumens
- efficacité lumineuse : 37,5 lm/W
- Température de couleur : 6500 Kelvin
- Angle de rayonnement : ≥ 100
- Durée de vie des LED : 30000h
- Classe d'efficacité énergétique (EEK) : A
- Indice de rendu des couleurs (Ra/CRI) ≥ 70
- Classe de protection : I
- Température ambiante: -20°C bis 40°C
- Raccordement du câble d'alimentation, voir page 1 (non inclu dans le volume de livraison)
- Commutation séparée de l'éclairage extérieur, voir page 1 (1a)

WEEE - Indication des traitements des déchets

Suite aux indications européennes, les déchets électriques et électroniques ne doivent plus être jetés avec les déchets non tirés. Le symbole de la poubelle avec les roues indique l'importance du tri sélectif. Participez vous aussi au respect de l'environnement et faites en sorte que, lorsque vous n'utiliserez plus votre appareil, vous suiviez les indications du traitement des déchets. Directive : 2012/19/EU DU PARLEMENT ET CONSEIL EUROPÉENS DU 04 juillet 2012 au sujet d'anciens appareils électroniques et électriques.



Luces de señalización con caja de enchufe doble

Instrucciones

Estimada clienta, estimado cliente,
le agradecemos que haya comprado nuestro producto. Por favor, lea las siguientes instrucciones antes su puesta en servicio y consérvelas para futuras consultas. Proporcione las instrucciones al siguiente propietario.

Uso según lo previsto

El producto está protegido contra salpicaduras, IP44 y adecuado para su uso al aire libre.



El producto cumple con las directrices de las normas CE europeas.

Precauciones generales

- Nunca mire directamente al foco luminoso del LED. ¡El espectro de luz emitido puede contener partes azules!
- ¡Asegúrese de que el trabajo electrónico se lleva a cabo únicamente por especialistas autorizados!
- ¡No coloque uno detrás de otro!
- ¡No use el producto si está cubierto!
- ¡Sin tensión únicamente mientras el enchufe esté desconectado!
- ¡Los niños no deben usarlo!
- ¡No use el producto en caso de daños en la lámpara o en los cables!
- ¡No apto para su uso en ambientes potencialmente explosivos!
- ¡No apto para un uso brusco (por ejemplo en obras)!
- ¡Tenga cuidado con tierra fija cuando instale un producto SteelCraft con estacas o fundas protectoras!



Datos técnicos

- Datos nominales: 230V~; 50Hz
- Potencia: 16A, máx. 3500W
- Fuente de luz: 4W LED
- Clase de protección: IP44
- Flujo luminoso: 150 lúmenes
- eficacia luminosa: 37.5lm/W
- Temperatura de color: 6500 Kelvin
- Ángulo de radiación: ≥ 100
- Vida útil del LED: 30000h
- Clase de eficiencia energética (EEK): A
- Índice de reproducción cromática (Ra/CRI) ≥ 70
- Clase de protección: I
- Temperatura ambiente: -20°C bis 40°C
- Para la conexión del cable véase página 1 (no incluido en el envío)
- Para el interruptor separado de los farolillos véase Página 1 (1a)

WEEE-Indicaciones para la evacuación

De acuerdo con las normas europeas los residuos de aparatos eléctricos y electrónicos ya no pueden evacuarse junto con los residuos no clasificados. El símbolo del recipiente de basura con ruedas indica la necesidad de una evacuación selectiva. Colabore usted también en la protección del medio ambiente entregando este aparato a la recogida selectiva de residuos cuando no vaya a utilizarlo más. DIRECTIVA 2012/19/EU DEL PARLAMENTO Y CONSEJO EUROPEOS del 04 de julio de 2012 sobre residuos de aparatos eléctricos y electrónicos.




Foco de iluminação de caminhos com tomada dupla

Instruções

Caro utilizador, agradecemos a sua preferência pelo nosso produto. Antes de pôr a funcionar, leia cuidadosamente as instruções que se seguem e guarde-as para futuras consultas. Transmita-as a um eventual futuro utilizador.

Utilização apropriada

Este equipamento com IP 44 é resistente a respingos de água e apropriado para o uso em ambientes exteriores.

 Este produto cumpre as diretivas CE aplicáveis.

Avisos gerais de segurança

- Nunca olhe diretamente para a fonte de luz LED. O espectro de luz emitido pode conter radiação azul!
- Entregue a execução da instalação elétrica apenas a pessoas autorizadas!
- Não ligue em série!
- Não tape o equipamento enquanto estiver ligado !
- O equipamento apenas fica sem tensão quando desligar a ficha da tomada!
- Não deve ser utilizado por crianças!
- Nunca ponha a funcionar o equipamento em caso de danificação da tomada, do projetor ou do cabo elétrico.
- Não é apropriado para a utilização em ambientes explosivos!
- Não é apropriado para a utilização em ambientes agressivos (como p. ex. estaleiros)!
- Procure solo compacto para implantar os equipamentos SteelCraft mediante o espeto ou o tubo!



Dados técnicos

- Dados nominais: 230V~; 50Hz
- Potência: 16A, máx. 3500W
- Fonte de luz: LED 4W
- Classe de protecção: IP44
- Fluxo luminoso: 150 lúmen
- eficácia luminosa: 37,5lm/W
- Temperatura de cor: 6500 Kelvin
- Ângulo de irradiação: ≥ 100
- Duração do LED: 30000h
- Classe de eficiência energética (EEK): A
- Índice de rendição de cores (Ra/CRI) ≥ 70
- Classe de protecção: I
- Temperatura ambiente: -20°C bis 40°C
- Conexão do cabo ver página 1 (não incluído no material fornecido)
- Activação separada do projetor para caminhos e acessos ver página 1 (1a)

WEEE-Aviso de descarte

Aparelhos eléctricos e electrónicos usados não podem ser mais colocados em lixo não separado conforme as determinações europeias. O símbolo do tambor de lixo sobre rodas avisa sobre a necessidade da colecta separada. Também ajuda na protecção do meio ambiente e providencia que estes aparelhos quando não mais usados sejam entregues no sistema previsto da colecta separada. DIRECTRIZ 2012/19/EU DO PARLAMENTO E CONSELHO EUROPEU de 04 de julho 2012 sobre aparelhos eléctricos electrónicos antigos.



Straatlamp met dubbel stopcontact

Gebruikershandleiding

Geachte klant,
dank u voor het kopen van ons product. Lees alstublieft aandachtig deze gebruikershandleiding voordat u dit apparaat in gebruik neemt. Bewaar het om later te kunnen raadplegen. Gebruikershandleiding doorgeven aan nieuwe eigenaar.

Gebruik in overeenstemming met het beoogde doel

Het product is bestand tegen spatwater, IP44 en geschikt voor gebruik buitenshuis.



Het product voldoet aan de toepasselijke Europese CE-richtlijnen.

Algemene veiligheidsaanwijzingen

- Nooit direct in de LED-lamp kijken. Het uitgezonden lichtspectrum kan blauwe componenten bevatten!
- Laat elektrische werkzaamheden uitsluitend uitvoeren door een bevoegde vakman
- Niet achter elkaar aansluiten!
- Niet afgedekt gebruiken!
- Alleen spanningsvrij wanneer de stekker uit de stekkerdoos is genomen!
- Niet geschikt voor gebruik door kinderen!
- Het product bij beschadiging van de stekkerdoos, lamp of het stroomsnoer niet in gebruik nemen!
- Niet geschikt voor gebruik in ruimten die blootstaan aan explosiegevaar!
- Niet geschikt voor gebruik in ruwe omstandigheden (bijvoorbeeld een bouwplaats)!
- Zorg voor een stevige bodem wanneer u SteelCraft producten opstelt door middel van een grondpen of een in de grond geslagen buis!



Technische gegevens

- Nominale gegevens: 230V ~; 50Hz
- Vermogen: 16A, max. 3500W
- Lichtbron: 4W LED
- Beschermingsgraad: IP44
- Lichtstroom: 150 lumen
- Lichtrendement: 37,5 lm / W
- Kleurtemperatuur: 6500 Kelvin
- Stralingshoek: $\geq 100^\circ$
- LED levensduur: 30000h
- Energie-efficiëntieklasse (EEK): A
- Kleurweergave-index (Ra / CRI) ≥ 70
- Beschermingsklasse: I
- Omgevingstemperatuur: -20°C bis 40°C
- Zie voor het aansluiten van het stroomsnoer pagina 1 (niet inbegrepen in de levering)
- Zie voor apart schakelen van de straatverlichting pagina 1 (1a)

WEEE-afvalrichtlijn

In overeenstemming met de Europese aanwijzingen mag afgedankte elektrische en elektronische apparatuur niet langer bij het ongesorteerde afval worden gedeponeerd. Het symbool van de verrijdbare afvalbak wijst op de noodzaak van een gescheiden afvalinzameling. Help ook mee ons milieu te beschermen en zorg ervoor dat deze apparaten, als u ze niet meer gebruikt, in de correcte systemen van de gescheiden afvalinzameling terecht komen. RICHTLIJN 2012/19/EU VAN HET EUROPEES PARLEMENT EN DE RAAD van 04 juli 2012 betreffende afgedankte elektrische en elektronische apparatuur.



Járda-világítótest, kettős csatlakozóaljzattal

Használati útmutató

Tisztelt vásárló!

Köszönjük, hogy termékünket választotta. Kérjük használatbavétel előtt gondosan olvassa el a használati útmutatót és őrizze meg későbbre. A használati útmutatót adja át a következő tulajdonosnak.

Rendeltetésszerű használat

A termék ellenáll a vízcseppnek, IP44 védelemmel rendelkezik és alkalmas kültéri használatra.



A termék megfelel az európai CE-irányelveknek.

Általános biztonsági útmutatások

- Soha ne nézzen közvetlenül a LED-fényforrásba. A kibocsátott fény spektruma a kék tartományra is kiterjedhet!
- A villanszerelési munkákat csak szakemberrel végeztesse el!
- Ne kösse sorba!
- Ne használja lefedve!
- Csak kihűzt csatlakozó esetén feszültségmentes!
- Gyermekek általi használatra nem alkalmas!
- Ne használja a terméket amennyiben az aljzat, a lámpa vagy a vezeték megsérült.
- Nem alkalmas robbanásveszélyes környezetben való használatra!
- Durva körülmények közötti használatra nem alkalmas! (pl. építkezés).
- Ha SteelCraft termékeket nyárssal vagy beverhető tartóhévallyel állítja fel, ügyeljen a föld szilárdságára!



Műszaki adatok

- Névleges adatok: 230 V ~; 50Hz
- Teljesítmény: 16A, max. 3500W
- Világító: 4W LED
- Védetség: IP44
- Fénysugár: 150 lumen
- Világító hatékonyság: 37,5 lm / W
- Színhőmérséklet: 6500 Kelvin
- Sugárzási szög: $\geq 100^\circ$
- LED élettartam: 30000h
- Energiahatékonysági osztály (EEK): A
- A színvisszaadási index (Ra / CRI) ≥ 70
- Védetség: I
- Környezeti hőmérséklet: -20°C bis 40°C
- A vezetékek csatlakoztatását tekintse meg a/az 1 oldalon (nem része a csomagnak)
- Kültéri lámpatestek külön-külön kapcsolási lehetőségét tekintse meg a/az 1 (1a) oldalon

WEEE megsemmisítési útmutatás

Az elhasznált elektromos és elektronikus készülékeket az európai előírások szerint már nem szabad az osztályozatlan hulladékhoz tenni. A kereken elhelyezett hulladékartály szimbóluma a szelektív gyűjtés szükségességére utal. Ön is segítse a környezetvédelmet és gondoskodjon arról, hogy ezeket a készülékeket, ha többé már nem használja, a szelektív gyűjtés erre tervezett rendszereibe teszi. AZ EUROPAI PARLAMENT ÉS A TANÁCS 2012 július 04-én kelt 2012/19/EU IRÁNYELVE a használt elektromos és elektronikus készülékekről.



Uliczna oprawa świetlniowa zgniazdem podwójnym

Instrukcja obsługi

Szanowny Kliencie, szanowna Klientko, dziękujemy za zakup naszego produktu. Przed uruchomieniem należy uważnie przeczytać instrukcję obsługi i przechowywać ją w bezpiecznym miejscu. Należy przekazać instrukcję obsługi kolejnemu właścicielowi.

Zastosowanie zgodnie z przeznaczeniem

Produkt jest zabezpieczony przed wodą rozpryskową (IP44) i odpowiedni do zastosowania na zewnątrz.



Produkt jest zgodny z odnośnymi dyrektywami CE.

Ogólne wskazówki dotyczące bezpieczeństwa

- Nigdy nie należy patrzeć bezpośrednio na źródło światła LED. Emitowane światło widzialne może zawierać światło niebieskie!
- Prace elektryczne należy zlecać wyłącznie autoryzowanym specjalistom!
- Nie podłączać produktów jeden za drugim!
- Nie używać pod przykryciem!
- Brak napięcia tylko po odłączeniu wtyczki!
- Produkt nie jest przeznaczony do użytku przez dzieci!
- W przypadku uszkodzonego gniazda, Lampy lub przewodu nie należy użytkować produktu!
- Nie nadaje się do zastosowania w otoczeniu zagrożonym wybuchem!
- Nie nadaje się do zastosowania w surowych warunkach (np. na budowie)!
- W przypadku montażu produktów SteelCraft za pomocą oprawy wbijanej lub kotwy ogrodowej należy zwrócić uwagę na stałą glebę!



Dane techniczne

- Dane nominalne: 230 V ~; 50 Hz
- Moc: 16A, maks. 3500 W.
- Źródło światła: 4W LED
- Stopień ochrony: IP44
- Strumień świetlny: 150 lumenów
- Skuteczność świetlna: 37,5 lm / W
- Temperatura barwowa: 6500 kelwinów
- Kąt wiązki: $\geq 100^\circ$
- Żywotność LED: 30000h
- Klasa efektywności energetycznej (EEK): A
- Wskaźnik oddawania barw (Ra / CRI) ≥ 70
- Klasa ochrony: I
- Temperatura otoczenia: -20°C bis 40°C
- Podłączenie przewodu doprowadzającego, patrz strona 1 (nie zawarty w zakresie dostawy)
- Oddzielny wyłącznik do lampy ogrodowej, patrz strona 1 (1a)

WEEE-wskazówki usuwania

Zużyte urządzenia elektryczne i elektroniczne zgodnie z przepisami europejskimi nie można usuwać wraz z innymi odpadami. Symbol pojemnika na śmieci na kółkach wskazuje na konieczność oddzielnego składowania. Mogą mieć Państwo również swój wkład w ochronę środowiska oddając nieużywane już urządzenia do przewidzianych do tego celu miejsc sortowania. DYREKTYWA 2012/19/EU PARLAMENTU EUROPEJSKIEGO I RADY z dnia 04.07.2012 w sprawie zużytego sprzętu elektrotechnicznego i elektronicznego.



Vrtna svetiljka z dvojno vtičnico

Navodila za uporabo

Spoštovana stranka, zahvaljujemo se Vam za nakup našega izdelka. Prosimo, da pred prvo uporabo skrbno preberete naslednja navodila za uporabo in jih shranite za kasnejšo uporabo. Navodila za uporabo je potrebno posredovati kasnejšim lastnikom.

Pravilna uporaba

Izdelek je zaščiten pred škropljenjem vode, IP44 in je primeren za zunanjo uporabo.



Izdelek je skladen z zadevnimi evropskimi smernicami CE.

Splošni varnostni napotki

- Nikoli ne glejte neposredno v LED svetlobo. Izhajajoč spekter svetlobe lahko vsebuje modro svetlobo!
- Električna dela naj izvaja samo strokovno usposobljeno osebje!
- Ne izvajajte zaporednega vklopa!
- Ne pokrivajte izdelka v času delovanja!
- Brez napetosti je izdelek samo, kadar izvlečete vtič!
- Otroci izdelka ne smejo uporabljati!
- Ob poškodbi vtičnice, sistema časovnega upravljanja ali kablov, izdelka ne uporabljajte!
- Ni primerno za uporabo v okolju, kjer obstaja nevarnost eksplozije!
- Ni primerno za grobo uporabo (npr. na gradbiščih)!
- Če izdelke postavljate s pomočjo vtiča za zemljo ali tulca bodite pozorni na to, da je zemlja trda!



Tehnični podatki

- Nominalni podatki: 230 V ~; 50Hz
- Moč: 16A, maks. 3500W
- Osvetlitev: 4W LED
- Stopnja zaščite: IP44
- Svetlobni tok: 150 lumnov
- Svetlobna učinkovitost: 37,5lm / W
- Barvna temperatura: 6500 Kelvin
- Kot snopa: $\geq 100^\circ$
- LED življenjska doba: 30000h
- Razred energetske učinkovitosti (EEK): A
- Indeks barvnega upodabljanja (Ra / CRI) ≥ 70
- Zaščitni razred: I
- Za priklop dovoda glej stran 1 (ni v obsegu dobave)
- Za ločen vklop svetilke za osvetlitev poti glej stran 1 (1a)

WEEE-navodila za ravnanje z odpadno električno in elektronsko opremo

V skladu s predpisom Evropske Unije, odpadne električne in elektronske opreme ne smemo odlagati med nesortirane odpadke. Simbol smetnjaka na kolesih prikazuje nujnost ločenega zbiranja odpadkov. Pomagajte tudi vi varovati okolje in poskrbite, da boste naprave, ki jih ne potrebujete več, odložili na za to predvidene sisteme ločevanja odpadkov. DIREKTIVA 2012/19/EU EVROPSKEGA PARLAMENTA IN EVROPSKEGA SVETA z dne 04. 7. 2012 o odpadni električni in elektronski opremi.



Vrtna svjetiljka s dvostrukom utičnicom

Upute za rukovanje

Poštovana korisnice,
poštovani korisniče, zahvaljujemo Vam na kupnji našeg proizvoda. Molimo Vas da prije korištenja pažljivo pročitate sljedeće Upute za rukovanje i da ih sačuvate za kasniju uporabu. Upute za rukovanje proslijedite eventualnom sljedećem vlasniku.

Uporaba u skladu s namjenom

Proizvod je zaštićen od prskanja vode, posjeduje stupanj zaštite IP44 i prikladan je za uporabu na otvorenom.



Proizvod je sukladan s odgovarajućim europskim CE direktivama.

Opće sigurnosne upute

- Nikada ne gledajte izravno u LED izvor svjetla. Emitirani svjetlosni spektar može sadržavati udjele plave boje!
- Izvođenje električarskih radova prepustite isključivo ovlaštenom stručnom osoblju!
- Ne utičite utičnice jedne u druge!
- Ne koristite svjetiljku u prekrivenom stanju!
- Svjetiljka nije pod naponom samo kad je izvučen utikač!
- Nije namijenjeno uporabi od strane djece!
- Ne koristite proizvod u slučaju oštećenja na utičnici, svjetiljki ili vodu!
- Nije prikladno za primjenu u eksplozijski ugroženom okružju!
- Nije prikladno za primjenu u grubim uvjetima (npr. na gradilištima)!
- Ako SteelCraft proizvode postavljate pomoću koplja ili čahure koji se zabijaju u zemlju, obratite pozornost na čvrstoću tla!



Tehnički podaci

- Nominalni podaci: 230 V ~; 50Hz
- Snaga: 16A, max. 3500W
- Osvjetljenje: 4W LED
- Stupanj zaštite: IP44
- Svjetlosni tok: 150 lumena
- Svjetlosna učinkovitost: 37,5lm / W
- Temperatura u boji: 6500 Kelvina
- Kut snopa: $\geq 100^\circ$
- LED vijek trajanja: 30000h
- Klasa energetske učinkovitosti (EEK): A
- Indeks iscrtavanja boje (Ra / CRI) ≥ 70
- Klasa zaštite: I
- Temperatura okoline: -20°C bis 40°C
- Spajanje dovoda vidi stranicu 1 (nije dio isporuke)
- Zasebno uključivanje rasvjete za puteve vidi stranicu 1 (1a)

WEEE-naputak o zbrinjavanju

Rabljeni električni ili elektronski uređaji se u skladu s odredbama EU više ne smiju stavljati u nerazvrstani otpad. Simbol kante za otpad na kotačima ukazuje na nužnost odvojenog prikupljanja. Pomozite i Vi u zaštiti okoliša te se pobrinite da se ovaj uređaj, kad ga više ne budete koristili, preda u za to predviđene sustave za odvojeno prikupljanje otpada. DIREKTIVA 2012/19/EU EUROPSKOG PARLAMENTA I VIJEĆA od 04. srpanj 2012. o starim električnim i elektronskim uređajima.



Vägbelysning med 2-vägs uttag

Bruksanvisning

Kära kund,
tack för att du har köpt vår produkt. Vänligen läs följande bruksanvisning noggrant innan idrifttagning och förvara den väl för senare referens. Ge vidare bruksanvisningen till efterföljande ägare.

Regelbunden användning

Produkten är sprutvattenskyddad, IP44 och lämpar sig för användning utomhus.



Produkten överensstämmer med tillämpliga europeiska CE-riktlinjer.

Allmänna säkerhetshänvisningar

- Titta aldrig direkt in i LED-ljuskällan. Utsänt ljusspektrum kan innehålla blådelar!
- Låt elektriska arbeten endast utföras av auktoriserad fackpersonal!
- Koppla inte på rad!
- Använd inte övertäckt!
- Spänningsfri endast vid utdragen kontakt!
- Inte för användning av barn!
- Ta inte produkten i drift vid skador på kontakt, lampa eller ledning!
- Ägnar sig inte för användning i omgivningar med risk för explosioner!
- Ägnar sig inte för hård användning (t.ex. på byggplatser)!
- Beakta fast jord när du ställer upp SteelCraft-produkter med jordspett eller metallhylsa!



Tekniska data

- Nominella data: 230V ~; 50Hz
- Effekt: 16A, max. 3500W
- Belysande: 4W LED
- Grad av skydd: IP44
- Ljusflöde: 150 lumen
- Ljuseffektivitet: 37,5 lm / W
- Färgtemperatur: 6500 Kelvin
- Balkvinkel: $\geq 100^\circ$
- LED-livslängd: 30000h
- Energieffektivitetsklass (EEK): A
- Färgåtergivningindex (Ra / CRI) ≥ 70
- Skyddsklass: I
- Omgivningstemperatur: -20°C bis 40°C
- Anslutning av tillledning se sida 17 (inte med i leveransomfånget)
- Separat koppling av vägbelysning se sida 1 (1a)

WEEE-avfallshanteringsanvisningar

Begagnad elektrisk el- och elektronikutrustning får enligt europeiska regler inte längre läggas bland osorterat avfall. Symbolen med avfallstunnan på hjul anger att produkten skall källsorteras. Hjälptill till att skydda miljön genom lämna denna apparat till rätt avfallssystem inom ramen för källsorteringen. DET EUROPEISKA PARLAMENTETS OCH RÅDETS DIREKTIV från den 04 juli 2012 beträffande uttjänt elektrisk och elektronisk utrustning.



Tievalaisin kaksoispistorasialla

Käyttöohje

Hyvä asiakas.

Kiitos siitä, että päädyit ostamaan tuotteemme. Lue tämä käyttöohje huolellisesti läpi ennen tuotteen käyttöönottoa ja säilytä se huolellisesti myöhempää tarvetta varten. Luovuta käyttöohje laitteen mukana sen seuraavalle omistajalle.

Määräystenmukainen käyttö

Tuote on roiskevesisuojattu, IP 44 ja soveltuu käytettäväksi ulkona.



Tuote vastaa asiaankuuluvia CE-merkinnän vaatimia eurooppalaisia direktiivejä.

Yleiset turvaohjeet

- Älä milloinkaan katso suoraan LED-valonlähteeseen. Valonlähteen valospektri saattaa sisältää sinistä valoa!
- Jätä kaikki sähkötyöt valtuutetun ammattihenkilöstön suoritettaviksi!
- Älä kytkä laitteita peräkkäin!
- Älä käytä laitetta sen ollessa peitettynä!
- Jännitteetön ainoastaan pistokkeen ollessa irrotettuna pistorasiasta!
- Ei tarkoitettu lasten käyttöön!
- Älä ota tuotetta käyttöön pistorasian, lampun tai johdon ollessa vaurioitunut!
- Ei sovellu räjähdysvaarallisessa ympäristössä käytettäväksi!
- Ei sovellu käytettäväksi voimakkaasti kuormitetussa ympäristössä (esim. työmaat)!
- Varmista, että pohja on riittävän luja kiinnittäessäsä SteelCraft-tuotteita maapiikkiä tai maahan iskettävää jalkaa käyttäen!



Tekniset tiedot

- Nimelliset tiedot: 230 V ~; 50hz
- Teho: 16A, maks. 3500W
- Valaisin: 4W LED
- Suojausaste: IP44
- Valovuo: 150 lumenia
- Valoteho: 37,5 lm / W
- Väriämpötila: 6500 Kelvin
- Säteen kulma: $\geq 100^\circ$
- LED-elinikä: 30000h
- Energiatohokkuusluokka (EEK): A
- Värintoistoindeksi (Ra / CRI) ≥ 70
- Suojausluokka: I
- Ympäristön lämpötila: -20°C bis 40°C
- Tulojohdon liitäntä, katso sivu 17 (ei sisälly toimitukseen)
- Valopylvään erillinen kytkentä, katso sivu 1 (1a)

Sähkö- ja elektroniikkalaiteromun hävittämisohjeet

Käytettyjä sähkö- ja elektroniikkalaitteita ei saa Euroopan unionin määräysten mukaan enää hävittää lajittelemattomien jätteiden mukana. Pyörissä oleva jätetyynyriin merkki osoittaa lajittelun välttämättömyyden. Suojele ympäristöä ja huolehdi siitä, että käytöstä poistetut laitteet lajitellaan hävitettäväksi oikein. Sähkö- ja elektroniikkalaiteromua koskeva 04. heinäkuu 2012 annettu EUROOPAN PARLAMENTIN JA EUROOPAN UNIONIN NEUVOSTON DIREKTIIVI 2012/19/EU.



Lampa s dvema zásuvkami

Návod k použití

Vážená zákaznice, vážený zákazníku, děkujeme Vám, že jste koupili náš výrobek. Před uvedením do provozu si přečtěte pozorně následující návod k použití a dobře ho uchovejte pro pozdější vyhledávání informací. Návod k použití předejte dalšímu majiteli.

Použití podle určení

Výrobek je chráněn proti stříkající vodě a je vhodný pro použití v exteriéru.



Výrobek je v souladu s příslušnými evropskými směrnici CE.

Všeobecné bezpečnostní pokyny

- Nikdy se nedívejte přímo do zdroje světla. Vysílané světelné spektrum může obsahovat podíly modré!
- Práce na elektrickém zařízení nechte provést autorizovanému odbornému personálu.
- Nezapojovat za sebou!
- Neprovozovat zakryté!
- Bez napětí pouze při vytažené zástrčce!
- Není určeno pro používání dětmi!
- Výrobek neuvádějte do provozu při poškození zásuvky, lampy nebo vedení!
- Není vhodný pro použití v prostředí ohroženém výbuchem!
- Není vhodný pro použití v drsném prostředí (např. na stavbách).
- Dbejte na pevnou půdu, když umístíte výrobky SteelCraft s pomocí zemního trnu nebo zarážecí trubky!



Technická data

- Njmenovitá data: 230 V ~; 50 Hz
- Výkon: 16A, max. 3500 W
- Svítící: 4W LED
- Stupeň ochrany: IP44
- Světelný tok: 150 lumenů
- Světelná účinnost: 37,5 lm / W
- Barevná teplota: 6500 Kelvinů
- Úhel paprsku: $\geq 100^\circ$
- Životnost LED: 30000h
- Třída energetické účinnosti (EEK): A
- Index podání barev (Ra / CRI) ≥ 70
- Třída ochrany: I
- Teplota okolí: -20°C bis 40°C
- Připojení přívodního vedení viz strana 1 (není součástí dodávky)
- Oddělené spínání svítidla pro osvětlení cesty viz strana 1 (1a)

WEEE – Pokyny pro likvidaci odpadu


Podle evropských směrnic již nesmějí být použité elektrické a elektronické přístroje odevzdávány do netříděného odpadu. Symbol popelnice na kolečkách upozorňuje na nezbytnost odděleného sběru. Pomáhejte i Vy při ochraně životního prostředí a postarejte se o to, aby byly tyto přístroje, pokud je již nepoužíváte, odevzdány do systémů odděleného sběru určených pro tyto účely. SMĚRNICE 2012/19/EU EVROPSKÉHO PARLAMENTU A RADY ze dne 04. červenec 2012 o odpadních elektrických a elektronických zařízeních.





REV Ritter GmbH

Frankenstr. 1-4 • 63776 Mömbris • Deutschland • www.rev.de

E-Mail: service@rev.de •  Service-Telefon: 00800 50 00 27 35*

*kostenfreie Service-Rufnummer, Mobilfunkpreise abweichend