

HEKATRON

Ihr Partner für Brandschutz

Kurzanleitung

Installation & Funkvernetzung

Funkmodul

BASIS X

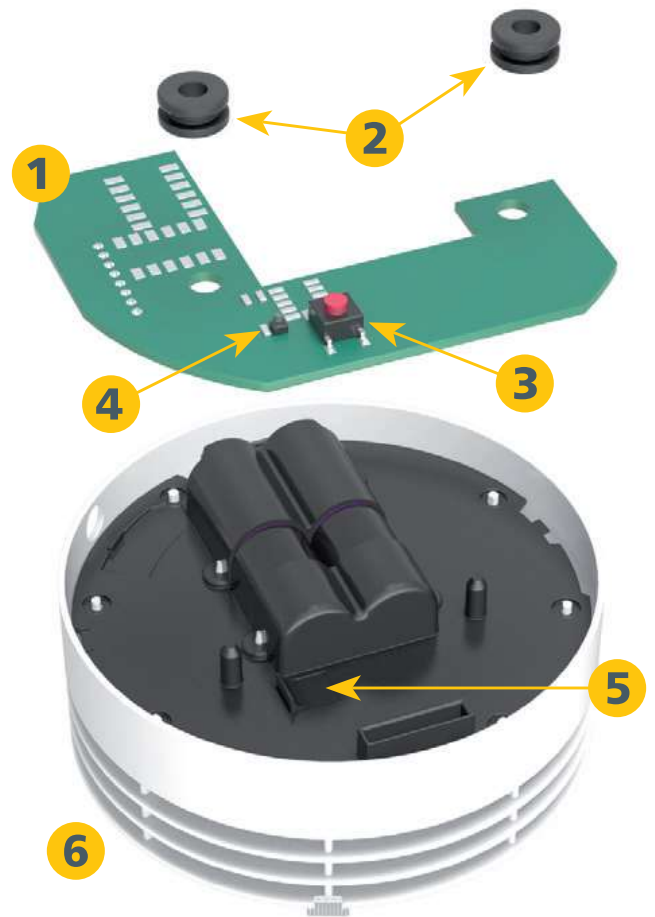
 Brandschutz
made in Germany

Wichtige Hinweise zur Erstinbetriebnahme

Für die Nutzung des Funksystems muss eine Inbetriebnahme der einzelnen Funk-Rauchwarnmelder durchgeführt werden.

Produktübersicht

- 1** Funkmodul Basis X
- 2** Gummiringe zur Fixierung
- 3** Rote Bedientaste
- 4** Funkmodul-LED
- 5** Schnittstelle (abgedeckt)
- 6** Rauchwarnmelder Genius Plus X (separat erhältlich)

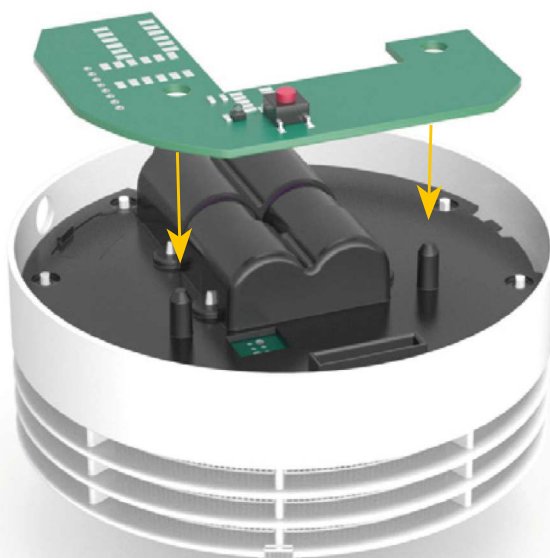
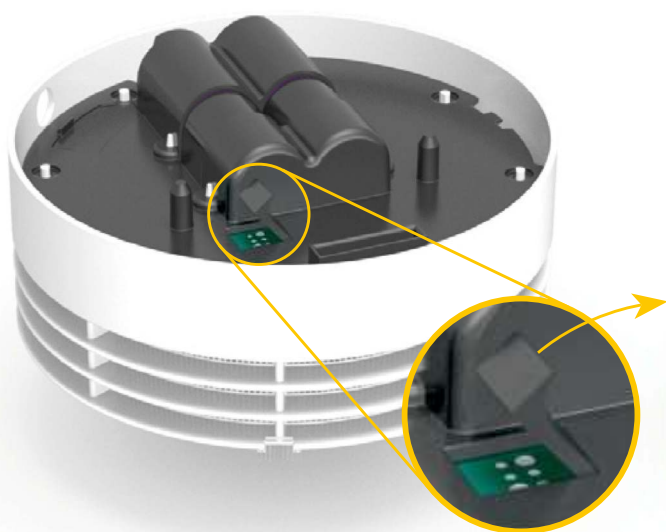


1

Montage

1. Die Abdeckung der Schnittstelle **5** (Ausbruch-Modul) am Rauchwarnmelder **6** mit einer Zange herausbrechen.

2. Das Funkmodul Basis X **1** vorsichtig in den Rauchwarnmelder auf die vorgesehenen Steckerstifte setzen, ein direktes Berühren der Bauteile vermeiden.

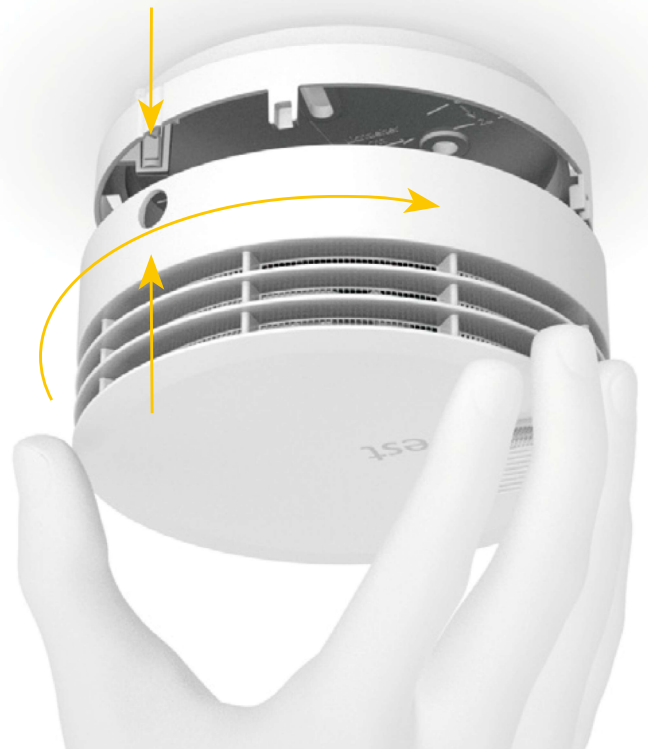
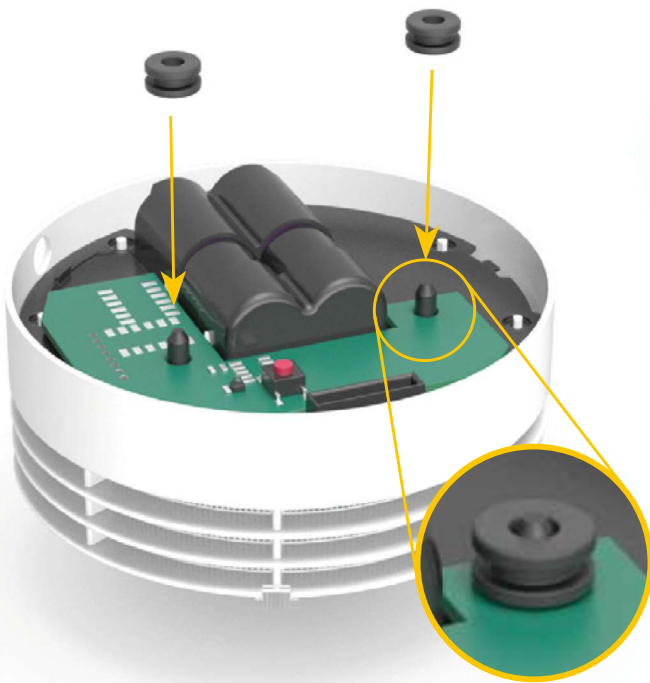


2

Funkvernetzung

3. Durch Anbringen der mitgelieferten Gummiringe **2** sichern Sie das Funkmodul im Melder.

1. Drehen Sie nun alle Funk-Rauchmelder bis auf einen in die vormontierten Sockel ein. Die Melder werden dadurch aktiviert und signalisieren dies durch ein Lauflicht (Grün-Orange-Rot) sowie einen einmaligen Dreifach-Ton.

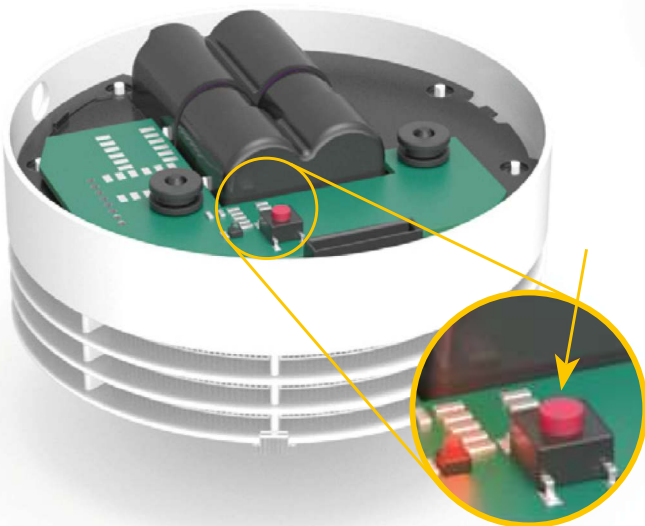


Bei Erweiterung bzw. Austausch von einzelnen Rauchwarnmeldern beachten Sie bitte die Bedienungsanleitungen zu den Funkmodulen Basis X und Pro X, als Download verfügbar auf www.genius-plus.de



2. Am letzten Funk-Rauchwarnmelder die rote Bedientaste **3** des Funkmoduls für mindestens 5 Sekunden gedrückt halten, bis die Funkmodul-LED **4** permanent rot leuchtet. Anschließend auch den letzten Melder in den Sockel drehen.

3. Je nach Anzahl der Funk-Rauchwarnmelder kann es bis zu 2 Minuten dauern, bis jeder Melder die Funk-Inbetriebnahme optisch und akustisch signalisiert. Die Signalisierung wird alle 8 Sekunden wiederholt.



3

Inbetriebnahme

Alle signalisierenden Rauchwarnmelder einzeln durch Drücken der Testtaste innerhalb von 15 Minuten bestätigen.

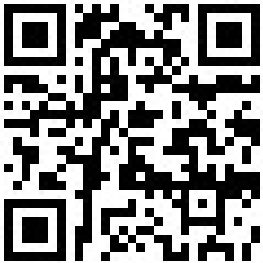
Nach Bestätigung aller Rauchwarnmelder ist die Funk-Inbetriebnahme abgeschlossen. Sämtliche Funk-Rauchwarnmelder blinken von nun an alle 48 Sekunden grün.



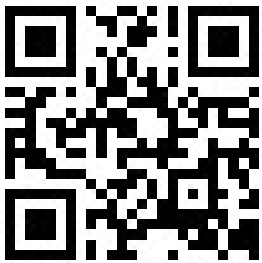
Mit einem Linientest kann die korrekte Durchführung der Funk-Inbetriebnahme sichergestellt werden (s. „Bedienungsanleitung Funkmodul Basis X / Pro X“).

4

Videotutorial



In unserem Videotutorial können Sie die Montage der Melder und die Funk-Inbetriebnahme Schritt für Schritt nachvollziehen. Scannen Sie dazu einfach den QR-Code oder besuchen Sie uns auf www.genius-plus.de/inbetriebnahmevideo



Für weiterführende Informationen zu unseren Rauchwarnmeldern und Funkmodulen, wie z. B. FAQ's, Produktinformationen, Prospekte, Kurz- und Bedienungsanleitungen, scannen Sie einfach diesen QR-Code oder besuchen Sie unsere Webseite *www.genius-plus.de*.



Kundensupport:
Tel.: 07634 500-310
genius-support@hekatron.de

Hekatron Vertriebs GmbH
Brühlmatten 9
79295 Sulzburg
www.hekatron.de

Ein Unternehmen der Securitas Gruppe Schweiz