

USB-Einbau-Buchse UL-5USB

Best.Nr. 351 880

Auf unserer Website www.pollin.de steht für Sie immer die aktuellste Version der Anleitung zum Download zur Verfügung.



Betriebsanleitung

Sicherheitshinweise

- Diese Bedienungsanleitung ist Bestandteil des Produktes. Sie enthält wichtige Hinweise zur Inbetriebnahme und Bedienung! Achten Sie hierauf, auch wenn Sie das Produkt an Dritte weitergeben! Bewahren Sie deshalb diese Bedienungsanleitung zum Nachlesen auf!
- Benutzen Sie die USB-Einbau-Buchse nicht weiter, wenn diese beschädigt ist.
- Betreiben Sie das Gerät nur mit 12 V-!
- In Schulen, Ausbildungseinrichtungen, Hobby- und Selbsthilfewerkstätten ist das Betreiben durch geschultes Personal verantwortlich zu überwachen.
- In gewerblichen Einrichtungen sind die Unfallverhütungsvorschriften des Verbandes der gewerblichen Berufsgenossen-schaften für elektrische Anlagen und Betriebsmittel zu beachten.
- Das Produkt darf nicht fallen gelassen oder starkem mechanischen Druck ausgesetzt werden, da es durch die Auswir-kungen beschädigt werden kann.
- Das Gerät muss vor Feuchtigkeit, Spritzwasser und Hitzeeinwirkung geschützt werden.
- Betreiben Sie das Gerät nicht in einer Umgebung, in welcher brennbare Gase, Dämpfe oder Staub sind.
- Dieses Gerät ist nicht dafür bestimmt, durch Personen (einschließlich Kinder) mit eingeschränkten physischen, senso-rischen oder geistigen Fähigkeiten oder mangels Erfahrung und/oder mangels Wissen benutzt zu werden, es sei denn, sie werden durch eine für ihre Sicherheit zuständige Person beaufsichtigt oder erhielten von ihr Anweisungen, wie das Gerät zu benutzen ist.
- Entfernen Sie keine Aufkleber vom Produkt. Diese können wichtige sicherheitsrelevante Hinweise enthalten.
- Das Produkt ist kein Spielzeug! Halten Sie das Gerät von Kindern fern.



Bestimmungsgemäße Verwendung

Diese Einbaubuchse kann in Holz sowie anderen Materialien eingesetzt werden und erhöht somit die Flexibilität an Ladequellen in Ihrem Haushalt enorm. Ideal geeignet zum Verbau in KFZ-Bereich sowie Möbeln, Einrichtungen, usw.

Eine andere Verwendung als angegeben ist nicht zulässig! Änderungen können zur Beschädigung dieses Produktes führen, darüber hinaus ist dies mit Gefahren, wie z.B. Kurzschluss, Brand, elektrischem Schlag etc. verbunden. Für alle Personen- und Sachschäden, die aus nicht bestimmungsgemäßer Verwendung entstehen, ist nicht der Hersteller, sondern der Betreiber verantwortlich.

Bitte beachten Sie, dass Bedien- und/oder Anschlussfehler außerhalb unseres Einflussbereiches liegen. Verständlicherweise können wir für Schäden, die daraus entstehen, keinerlei Haftung übernehmen.

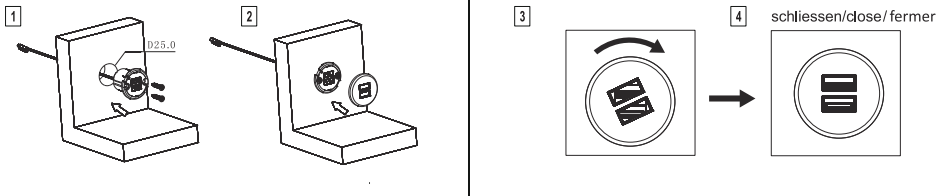
Bedienelemente



- | | |
|--|---|
| ① Schutzkappe | Kann durch Drehen abgenommen werden, so dass eine Montage möglich ist |
| ② USB-Buchsen | 2x USB-A-Buchsen (2x 5 V-/1,05 A) |
| ③ Anschlussstecker für das DLS-Stecksystem | Zum Anschluss an die 12 V- Spannungsversorgung |

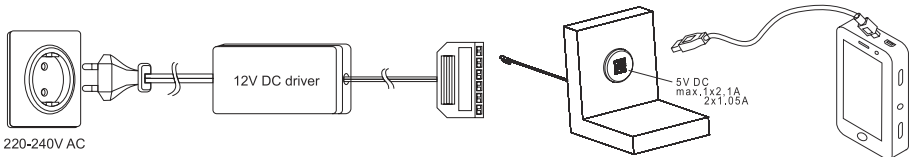
Montage

1. Einbau Anleitung:



- Bohren Sie ein Loch mit den entsprechenden Maßen (diese entnehmen Sie bitte den technischen Daten).
- Nehmen Sie die Schutzkappe **1** vorsichtig ab, indem Sie diese drehen.
- Führen Sie zuerst das Kabel durch das zuvor gebohrte Loch und drücken Sie anschließend die USB-Einbaubuchse hinein.
- Mit den beiliegenden Schrauben befestigen Sie die Einbaubuchse.
- Nach erfolgreichem Einbau drehen Sie die Schutzkappe **1** wie abgebildet wieder auf die Einbaubuchse.

2. Anschluss an die Stromversorgung:



- Nach dem Einbau nehmen Sie ein Netzteil mit 12 V- und einer passenden 2-poligen Buchse für den Anschlussstecker des DLS-Stecksystems **3** zur Hand.
- Schließen Sie das Netzteil an eine funktionstüchtige Steckdose an.

Technische Beratung

Brauchen Sie Hilfe bei der Montage oder Installation? Kein Problem, unter der nachfolgenden Rufnummer erreichen Sie speziell geschulte Mitarbeiter, die Sie gerne bei allen technischen Fragen beraten.

+49 (0) 8403 920 - 930

Montag bis Freitag von 8:00 bis 17:00 Uhr

Pflege und Wartung

- Zur Reinigung verwenden Sie ein trockenes, weiches und sauberes Tuch.
- Benutzen Sie auf keinen Fall aggressive Reinigungsmittel, Reinigungsalkohol oder andere chemische Mittel. Dadurch könnte das Gehäuse angegriffen oder die Funktion beeinträchtigt werden.

Technische Daten

- Eingang: 12 V-
- Ausgang: 5 V-/2,1 A oder 2x 5 V-/1,05 A
- Anschlüsse: 2x USB-A
- Kabellänge: 1,8 m
- Einbautiefe: 27 mm
- Einbau-ø: 25 mm
- Farbe: grau
- Gewicht: 40 g
- Gesamtmaße (øxH): 37x31 mm

Lieferumfang

- USB-Lader
- Montagematerial
- Montageanleitung

Symbolerklärung



Das Symbol mit dem Ausrufezeichen im Dreieck weist auf wichtige Hinweise in dieser Bedienungsanleitung hin, die unbedingt zu beachten sind. Des Weiteren wenn Gefahr für Ihre Gesundheit besteht, z.B. durch elektrischen Schlag.



Das Gerät darf nur in trockenen und geschützten Räumen verwendet werden.

Entsorgung



Elektro- und Elektronikgeräte, die unter das Gesetz "ElektroG" fallen, sind mit nebenstehender Kennzeichnung versehen und dürfen nicht mehr über Restmüll entsorgt, sondern können kostenlos bei den kommunalen Sammelstellen z.B. Wertstoffhöfen abgegeben werden.

Pollin
ELECTRONIC

Diese Bedienungsanleitung ist eine Publikation von Pollin Electronic GmbH, Max-Pollin-Straße 1, 85104 Pförring.
Alle Rechte einschließlich Übersetzung vorbehalten. Nachdruck, auch auszugsweise, verboten. Diese Bedienungsanleitung entspricht dem technischen Stand bei Drucklegung. Änderung in Technik und Ausstattung vorbehalten.

© Copyright 2020 by Pollin Electronic GmbH