

ICY BOX IB-247-C31

USB 3.1 Type-C™ (Gen 2) Gehäuse für 2,5" SATA Laufwerke

Haupteigenschaften

- Externes Type-C™ Gehäuse für 2,5" SATA III Laufwerke
- Gehäuse aus hochwertigem Aluminium
- Anschluss zum Hostcomputer: USB 3.1 Type-C™ (Gen 2) mit bis zu 10 Gbit/s
- Unterstützt SATA III Übertragungsraten von bis zu 6 Gbit/s
- Festplattenhöhe bis zu 9,5 mm, unbeschränkte Kapazität
- USB-Kabel: Type-C™ zu Type-C™, 60 cm Länge



Verpackungsinhalt

1x IB-247-C31, 1x USB Type-C™ Kabel, 1x Schraubendreher, 1x Schraubensatz, 1x GummifüÙe, 1x Handbuch, Festplatten nicht im Lieferumfang enthalten

98 cm² pure Geschwindigkeit

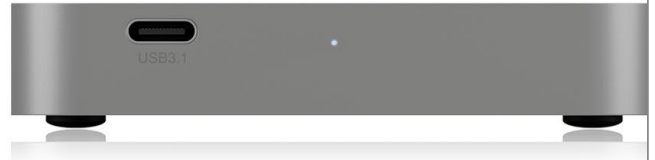
Das Gehäuse bietet 2,5" Laufwerken eine Umgebung, in der sie ihre Übertragungsraten voll ausschöpfen können. Dank des USB 3.1 (Gen 2) Type-C™ Anschlusses werden Daten mit der maximalen, von SATA III spezifizierten, Übertragungsraten mit bis zu 6 Gbit/s von A nach B übertragen.

Technische Daten

Modell	IB-247-C31
Artikel Nr.	60426
EAN Code	4250078168126
Farbe	Anthrazit
Marke	ICY BOX
Material	Aluminium
Anschluss zum Hostcomputer	USB 3.1 (Gen2) Type-C™
Festplattengröße	2,5"
Festplattenhöhe	Bis zu 9,5 mm
Festplattenanschluss	SATA I,II,III (6 Gbit/s)
Festplattenkapazität	Unbeschränkt

Übertragungsraten	Bis zu 10 Gbit/s
Plug & Play	Ja
LED	Betrieb und Zugriff
Chipsatz	VL716
Stromversorgung	Über USB
Betriebssystem	Windows®, macOS®

Systemvoraussetzungen Es wird mindestens ein freier USB Type-C™ Anschluss benötigt. Das IB-247-C31 arbeitet auch mit Computern und Notebooks mit USB 3.0/2.0/1.1 Type-A Schnittstellen, sofern der passende Adapter vorhanden ist. Die volle USB 3.1 (Gen2) Transferrate kann aber nur mit einer USB 3.1 (Gen2) Type-C™ Schnittstelle erreicht werden.

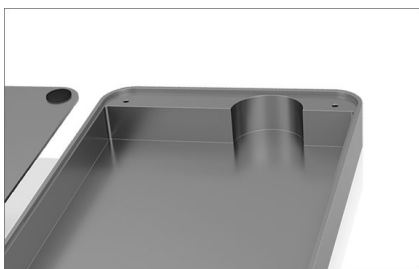


ICY BOX **IB-247-C31** USB 3.1 Type-C™ (Gen 2) Gehäuse für 2,5" SATA Laufwerke



AL - unser Liebling aus dem Periodensystem der Elemente

Der Werkstoff, aus dem unsere Zubehör-Träume sind. Am Computer entwickelt, im Hochofen geschmolzen und am Ende mit höchster Präzision aus einem Stück Aluminium gefräst. Mehr Qualität lässt sich aus einem Festplattengehäuse nicht entwickeln.



Schneller Boxenstop

Abdeckung hoch - Laufwerk herausnehmen, neues Laufwerk einlegen, Abdeckung runter - fertig. Durch die CNC-gefräste Aussparung im Aluminium stellt der Austausch von Festplatten und SSDs nun keine Nerven-Zerreißprobe mehr dar.



Sind wir schon da?

Das Kopieren einer riesigen Datenmenge steht an und niemand möchte dem Kopiervorgang seine ungeteilte Aufmerksamkeit widmen. Die integrierte LED zeigt uns im stilsicheren Blau an, ob weiterhin Festplattenzugriff und somit der Kopiervorgang stattfindet - damit Sie sich auf die wichtigen Dinge konzentrieren können.

Logistische Daten

Verpackungseinheit: 60 Stk./Karton
Gesamtgewicht: 13,060 kg/Karton
Bruttogewicht (mit Verp.): 0,205 kg
Nettogewicht: 0,119 kg

Abmessung/Karton: 450x280x325 mm
Abmessung (mit Verp.): 25x100x200mm
Abmessung des Artikels: 132x75x14 mm
Ursprungsland: China

