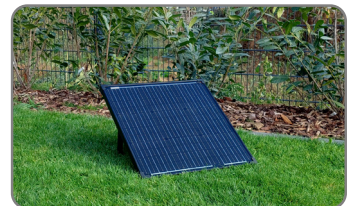
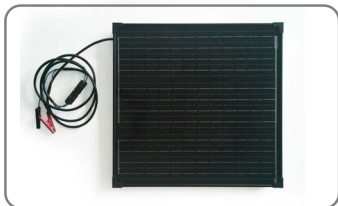


50W Solar Ladeseit TX-214

Einfache Montage und schneller Anschluss zum umweltfreundlichen Laden Ihrer Batterie

- ✓ Insellösung
- ⚡ 12V Batterieladung
- 🔋 Blei-Säure und Lithium Batterien
- 50W Solarpanel
- 10A Laderegler
- 🔄 Ausklappbare Standfüsse



- Aufstellbares Solarpanel, leicht zu transportieren – Insellösung
- Ideal für Garten, Camping, etc. und lädt z.B. Auto- oder Wohnmobil-Batterie
- Hervorragend geeignet zum Aufladen von DC12V Versorgungsbatterien
- Für Blei-Säure- und Lithium-Batterien geeignet
- Laderegler mit LCD-Anzeige, vormontiert auf der Rückseite (abnehmbar)
- 4-stufiges PWM-Lademanagement
- 2 USB-Ausgänge, ideal zum Laden von z.B. Smartphone, Tablet, etc.
- Effizientes Solarpanel mit einem Wirkungsgrad von bis zu 16,69%
- Hervorragende Leistung in Umgebungen mit geringer Bestrahlungsstärke
- Bequemes Aufstellen dank ausklappbarer Stützfüsse

Technische Spezifikationen:

Solarpanel: Monokristallin, Glasoberfläche

- Max. Leistung (Pmax): 50W
- Max. Spannung (Vmp): 18V
- Max. Stromstärke (Imp): 2,78A
- Leistungstoleranz: $\pm 5\%$

Laderegler

- Max. Eingangsspannung Solarmodul (DC): $< 50V$
- Nennladestrom (DC): 10A
- Steuerungsmodus: PWM-Lademodus
- USB-Ausgang (DC): 5V/2A

Kabelanschluss: MC4 / Klemmen

- Kabellänge (insgesamt): 3m
- Gewicht/Maße: 4,1kg / 57 x 53,5 x 4,0cm

Verpackungsinhalt: 1x 50W Solarpanel, 1x Laderegler 10A, 1,5m Adapterkabel (MC4 zu Klemmen), Gebrauchsanleitung



Artikelnummer: 5023

