

CAT.5e Patchpanel R4-N116G/S, 19"

24-fach, grau/schwarz

Best.Nr. 723 209/723 210

Auf unserer Website www.pollin.de steht für Sie immer die aktuellste Version der Anleitung zum Download zur Verfügung.

RED  POWER



Sicherheitshinweise

- Diese Bedienungsanleitung ist Bestandteil des Produktes. Sie enthält wichtige Hinweise zur Inbetriebnahme und Bedienung! Achten Sie hierauf, auch wenn Sie das Produkt an Dritte weitergeben! Bewahren Sie deshalb diese Bedienungsanleitung zum Nachlesen auf!
- Benutzen Sie das Patchpanel nicht weiter, wenn es beschädigt ist.
- In Schulen, Ausbildungseinrichtungen, Hobby- und Selbsthilfwerkstätten ist das Betreiben durch geschultes Personal verantwortlich zu überwachen.
- In gewerblichen Einrichtungen sind die Unfallverhütungsvorschriften des Verbandes der gewerblichen Berufsgenossenschaften für elektrische Anlagen und Betriebsmittel zu beachten.
- Das Produkt darf nicht fallen gelassen oder starkem mechanischem Druck ausgesetzt werden, da es durch die Auswirkungen beschädigt werden kann.
- Das Patchpanel muss vor Feuchtigkeit, Spritzwasser und Hitzeeinwirkung geschützt werden.
- Betreiben Sie das Produkt nicht in einer Umgebung, in welcher brennbare Gase, Dämpfe oder Staub sind.
- Dieses Produkt ist nicht dafür bestimmt, durch Personen (einschließlich Kinder) mit eingeschränkten physischen, sensorischen oder geistigen Fähigkeiten oder mangels Erfahrung und/oder mangels Wissen benutzt zu werden, es sei denn, sie werden durch eine für ihre Sicherheit zuständige Person beaufsichtigt oder erhielten von ihr Anweisungen, wie das Gerät zu benutzen ist.
- Entfernen Sie keine Aufkleber vom Produkt. Diese können wichtige sicherheitsrelevante Hinweise enthalten.
- Das Produkt ist kein Spielzeug! Halten Sie das Gerät von Kindern fern.



Bestimmungsgemäße Verwendung

24-Port Patchpanel mit LSA-Anschlussleisten. Geeignet für Rack-Montage.

Eine andere Verwendung als angegeben ist nicht zulässig! Änderungen können zur Beschädigung dieses Produktes führen, darüber hinaus ist dies mit Gefahren, wie z.B. Kurzschluss, Brand, elektrischem Schlag etc. verbunden. Für alle Personen- und Sachschäden, die aus nicht bestimmungsgemäßer Verwendung entstehen, ist nicht der Hersteller, sondern der Betreiber verantwortlich.

Bitte beachten Sie, dass Bedien- und/oder Anschlussfehler außerhalb unseres Einflussbereiches liegen. Verständlicherweise können wir für Schäden, die daraus entstehen, keinerlei Haftung übernehmen.

Montage

- Legen Sie das Patchpanel so vor sich, dass Sie die LSA-Anschlussklemmleisten und die Zugentlastung für die Verlegekabel (Abbildung 1) vor sich haben.
- Es gibt pro Leiste jeweils 2 Farbschemen mit der Bezeichnung A und B. Es handelt sich dabei um die Belegung nach TIA-568 Standard. Üblicherweise wird in Europa der TIA-568A verwendet.
- Isolieren Sie 50 mm der Ummantelung des CAT.6 Kabels ab. Schieben Sie das Schutzgeflecht/Aluband/Beilaufdraht (Abschirmung) komplett zurück. Kürzen Sie die Schirmung auf 10 mm, damit die Wulst an der Kabel-Klemme/Zugentlastung nicht zu dick wird (Abbildung 2).
- Legen Sie die 4 Aderpaare frei. Lassen Sie die Aderpaare noch verdreht und entfernen Sie alle Kunststoffteile, die sich noch im Kabel befinden.
- Die einzelnen Adern werden NICHT abisoliert.

Abbildung 1

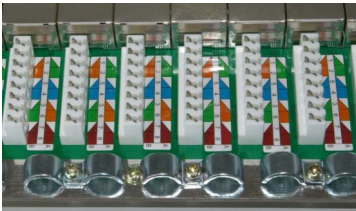
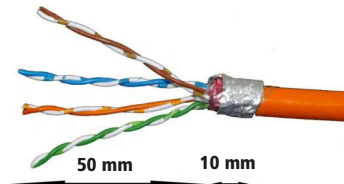
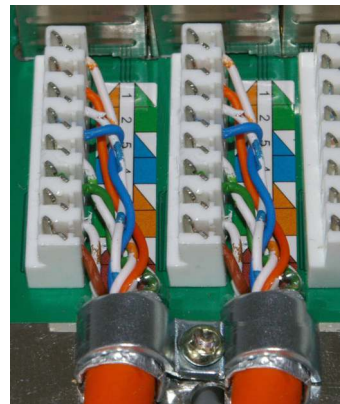


Abbildung 2



- Klemmen Sie das Kabel in der Kabelklemme fest. Achten Sie darauf, dass die zurückgeschobene Abschirmung (ca. 10 mm) mit eingeklemmt wird.
- Klemmen Sie die einzelnen Adern gemäß dem verwendeten Farbschema mit einem LSA-Auflegewerkzeug an. Achten Sie darauf, dass die einzelne Ader komplett eingeschoben wurde. Nur so ist ein einwandfreier Kontakt gewährleistet (Abbildung 3).
- Knipsen Sie ggf. die überstehenden Kabelenden bündig mit der Klemmleiste ab.
- Montieren Sie den rückwärtigen Deckel wieder.
- Sie können nun das Kabel anhand des mitgelieferten Kabelbinders und der Öse am Gehäuse zusätzlich sichern.
- Verschließen Sie das Gehäuse wieder.
- Erden Sie das Gehäuse.

Abbildung 3



Pflege und Wartung

Verwenden Sie zum Reinigen ein weiches, staubfreies Tuch. Bei starker Verunreinigung kann das Tuch leicht befeuchtet und ein mildes Spülmittel verwendet werden. Achten Sie darauf, dass keine Flüssigkeit ins Gehäuse-Innere gelangt.

Verwenden Sie zum Reinigen keine starken Lösungsmittel, wie Alkohol, Benzin oder Verdüner, da diese das Gehäuse beschädigen können.

Technische Daten

- Kategorie: CAT.5e
- Ports: 24
- Farbcode: T568A/B
- Anschluss: LSA
- Geschirmt: ja (RJ45-Buchsen)
- Erdungsanschluss: ja
- Montage: 19" (48,3 cm) Rack
- Farbe: grau/schwarz
- Maße (BxHxT): 483x46x110 mm

Lieferumfang

- Patchpanel
- 4 Rackschrauben
- Kabelbinder
- Anleitung

Symbolerklärung



Das Symbol mit dem Ausrufezeichen im Dreieck weist auf wichtige Hinweise in dieser Bedienungsanleitung hin, die unbedingt zu beachten sind. Des Weiteren wenn Gefahr für Ihre Gesundheit besteht, z.B. durch elektrischen Schlag.



Das Gerät darf nur in trockenen und geschützten Räumen verwendet werden.

Entsorgung



Elektro- und Elektronikgeräte, die unter das Gesetz "ElektroG" fallen, sind mit nebenstehender Kennzeichnung versehen und dürfen nicht mehr über Restmüll entsorgt, sondern können kostenlos bei den kommunalen Sammelstellen z.B. Wertstoffhöfen abgegeben werden.



Diese Bedienungsanleitung ist eine Publikation von Pollin Electronic GmbH, Max-Pollin-Straße 1, 85104 Pförring. Alle Rechte einschließlich Übersetzung vorbehalten. Reproduktion jeder Art, z.B. Fotokopie, Mikroverfilmung oder die Erfassung in elektronischen Datenverarbeitungsanlagen, bedürfen der schriftlichen Genehmigung des Herausgebers. Nachdruck, auch auszugsweise, verboten. Diese Bedienungsanleitung entspricht dem technischen Stand bei Drucklegung. Änderung in Technik und Ausstattung vorbehalten.

©Copyright 2015 by Pollin Electronic GmbH