



## Funksteckdosen & Sets

### Bedienungsanleitung

S-RCS001	1x Funksteckdose weiß (51230)
S-RCS101	1x Funksteckdose weiß (51230) 1x Fernbedienung weiß (50131)
S-RCS103	3x Funksteckdose weiß (51230) 1x Fernbedienung weiß (50131)

## FUNKSTECKDOSEN UND SETS



### ACHTUNG !

Lesen Sie die Bedienungsanleitung vollständig und sorgfältig durch. Sie ist Bestandteil des Produkts und enthält wichtige Hinweise zur korrekten Montage und Benutzung. Bewahren Sie die Anleitung auf, damit Sie diese bei Installation und Weitergabe des Produktes zur Hand haben.

## INHALT

1	Bestimmungsgemäßer Gebrauch .....	2
2	Nur für den Einsatz in Deutschland und Österreich .....	3
3	Sicherheitshinweise .....	3
4	Lieferumfang .....	4
5	Beschreibung und Funktion .....	4
6	Technische Daten .....	5
7	IP Schutzklassen .....	6 - 7
8	Bedienung .....	8 - 9
9	Pflege, Wartung, Lagerung und Transport .....	10
10	Gewährleistung & Haftung .....	10
11	Problembeseitigung .....	11
12	Entsorgungshinweise .....	12
13	Konformitätserklärung .....	12

## 1 BESTIMMUNGSGEMÄSSER GEBRAUCH



Die Geräte sind ausschließlich für den Gebrauch in trockenen Innenräumen geeignet. Eine andere Verwendung als in dieser Anleitung beschrieben, ist nicht zulässig.

## 2 NUR FÜR DEN EINSATZ IN DEUTSCHLAND & ÖSTERREICH

## 3 SICHERHEITSHINWEISE



### **ACHTUNG !**

Lesen Sie die Sicherheitsanweisungen gründlich und befolgen Sie diese stets. Es besteht Gefahr, u. A. vor Brand und Elektroschock.

Das Gerät darf ausschließlich mit 230V~ Wechselspannung betrieben werden.

- Die maximale Gesamtleistung der angeschlossenen Geräte darf 2300 W nicht überschreiten.
- Das Produkt und Zubehör ist kein Spielzeug und muss von Kindern ferngehalten werden, da zerbrechliche, kleine Teile bei unsachgemäßem Gebrauch verschluckt werden und so Personen verletzen können!
- Lassen Sie das Verpackungsmaterial nicht liegen - Spielende Kinder können sich daran schneiden. Weiterhin besteht die Gefahr des Verschluckens und Einatmens von Klein- und Dämmmaterial.
- Das Produkt darf keiner Hitze, Kälte, Wasser oder direkter Sonneneinstrahlung ausgesetzt werden.
- Vermeiden Sie Vibrationen, mechanische Einwirkungen, magnetische und elektromagnetische Felder sowie Feuchtigkeit, Nässe und Staubeinwirkung auf das Produkt.
- Wenden Sie sich bei Defekten, mechanischen Beschädigungen, Betriebsstörungen und anderen nicht durch diese Anleitung behebbaren Funktionsproblemen an Ihren Händler zur Reparatur oder zum Austausch, wie im Kapitel „Gewährleistung und Haftung“ beschrieben. Außerdem nehmen Sie das Gerät bitte unmittelbar außer Betrieb.
- Beachten Sie die Nutzungsbedingungen unter „bestimmungsgemäßer Gebrauch“.
- Öffnen Sie niemals das Gehäuse des Produkts. Das Produkt darf nicht geändert, umgebaut oder in anderer Weise modifiziert werden.
- Das Gerät ist nur bei gezogenem Netzstecker ohne Spannung! Trennen Sie das Produkt unbedingt vor z. B. Reinigung vom Netz.
- Alle Geräte, von denen ohne Beaufsichtigung eine konkrete Brandgefahr ausgeht (z. B. Bügeleisen, Heizstrahler und ähnliche Geräte) sollten niemals über eine Zeitschaltuhr oder Funksteckdose betrieben werden.
- Betreiben Sie die Funksteckdosen nicht ineinander.
- Nutzen Sie ausschließlich leicht zugängliche Steckdosen, um diese im Notfall schnell trennen zu können.

## 4 LIEFERUMFANG

	S-RCS001	S-RCS101	S-RCS103
Funksteckdose (51230) weiß	1x	1x	3x
Fernbedienung (50131) weiß	-	1x	1x
Batterie Typ CR2032, 3V (Fernbedienung)	-	1x	1x
Bedienungsanleitung	1x	1x	1x

## 5 BESCHREIBUNG UND FUNKTION

Mit unseren Funksteckdosen und Sets können Sie bequem und per Fernbedienung die Stromversorgung Ihrer Geräte kontrollieren. Mit bis zu 30m Reichweite und integrierter Kindersicherung können bis zu 4 Steckdosen angesteuert werden.

## 6 TECHNISCHE DATEN

Betriebsspannung	230V ~ / 50Hz
Betriebsanzeige	LED
max. Stromstärke	10A
max. Leistung	2300W
max. Reichweite	30m auf freier Fläche
Betriebstemperatur	0 bis +35 C
Maximale Sendeleistung	0dBm
Funk Frequenz	433,92 MHz
Kindersicherung	ja
Batterie	CR2032, 3V
Schutzart	IP20
Schutzklasse	I
Transmitter Einschaltdauer	<10%
Receiver Kategorie	Kategorie 2
<b>Maße und Gewichte</b>	
Funksteckdose	Ø 48,9 x 70,3 mm / 62g
Fernbedienung	35,8 x 12,9 x 92,6 mm / 21,8g

## 7 IP SCHUTZKLASSEN

Dieses Produkt ist klassifiziert als:

# IP 2 0

**Erste Kennziffer** - (Schutz gegen feste Fremdkörper)

0



Kein Berührungsschutz, kein Schutz gegen feste Fremdkörper

1



Schutz gegen großflächige Berührungen mit der Hand, Schutz gegen Fremdkörper mit  $\varnothing > 50$  mm

2



Schutz gegen Berührung mit den Fingern, Schutz gegen Fremdkörper mit  $\varnothing > 12$  mm

3



Schutz gegen Berührung, Werkzeug, Drähte o. ä. mit  $\varnothing > 2,5$  mm, Schutz gegen Fremdkörper mit  $\varnothing > 2,5$  mm

4



Schutz gegen Berührung Werkzeug, Drähte o. ä. mit  $\varnothing > 1$  mm, Schutz gegen Fremdkörper mit  $\varnothing > 1$  mm

5



Schutz gegen Berührungen, Schutz gegen Staubablagerungen im Inneren

6



Vollständiger Schutz gegen Berührung, Schutz gegen Eindringen von Staub

## SCHUTZARTEN NACH DIN EN 60529 (IEC 529/VDE 047 T1)

### Darstellungen in Anlehnung an DIN EN 60259

Ein ergänzender Buchstabe K kann für die zweite Kennziffer für die Klassen 4 und 6 verwendet werden, um erhöhte Anforderungen bei Straßenfahrzeugen zu kennzeichnen.

Dieses Produkt ist klassifiziert als: **IP 2 0**

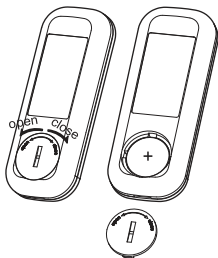
**Zweite Kennziffer** - (Schutz gegen Wasser)

- 
- |          |   |                   |
|----------|---|-------------------|
| <b>0</b> |  | Kein Wasserschutz |
|----------|---|-------------------|
- 
- |          |   |   |
|----------|---|---|
| <b>1</b> |  | Schutz gegen senkrecht fallende Wassertropfen |
|----------|---|---|
- 
- |          |   |   |
|----------|---|---|
| <b>2</b> |  | Schutz gegen schräg fallende Wassertropfen aus beliebigem Winkel bis zu 15° aus der Senkrechten |
|----------|---|---|
- 
- |          |   |   |
|----------|---|---|
| <b>3</b> |  | Schutz gegen schräg fallende Wassertropfen aus beliebigem Winkel bis zu 60° aus der Senkrechten |
|----------|---|---|
- 
- |          |   |  |
|----------|---|--|
| <b>4</b> |  | Schutz gegen Spritzwasser aus allen Richtungen |
|----------|---|--|
- 
- |          |   |  |
|----------|---|--|
| <b>5</b> |  | Schutz gegen Wasserstrahl (Düse) aus beliebigem Winkel |
|----------|---|--|
- 
- |          |   |  |
|----------|---|--|
| <b>6</b> |  | Schutz gegen starkes Strahlwasser (Düse) aus beliebigem Winkel |
|----------|---|--|
- 
- |          |   |   |
|----------|---|---|
| <b>7</b> |  | Schutz gegen Wassereindringung bei zeitweisem Eintauchen (30 Minuten) |
|----------|---|---|
- 
- |          |   |  |
|----------|---|--|
| <b>8</b> |  | Schutz gegen Wassereindringung bei dauerhaftem Untertauchen, Anforderung nach Absprache zwischen Hersteller und Anwender |
|----------|---|--|
- 
- |           |   |  |
|-----------|---|--|
| <b>9K</b> |  | Schutz gegen Wassereindringung bei starkem Druck (8.000-10.000 kPa) aus einer Düse bzw. Dampfstrahl Reinigung aus jeder Richtung |
|-----------|---|--|
-

## 8 **BEDIENUNG**

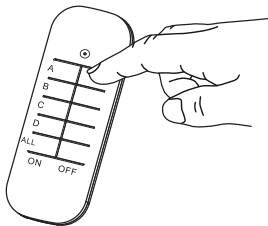
### AKTIVIERUNG / BATTERIETAUSCH

1. Entfernen Sie den Kontaktschutz aus dem Batteriefach.
2. Tauschen Sie die verbrauchte Batterie mit einer neuen Batterie des gleichen Typs, indem Sie das Batteriefach öffnen. Die Einlegerichtung ist gekennzeichnet. Batterietyp: CR2032, 3V
3. Beachten Sie die Entsorgungshinweise.



### FUNKFERNBEDIENUNG

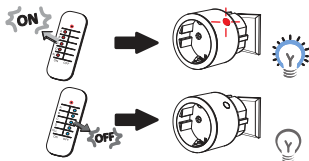
1. ON - Kanal A an.  
OFF - Kanal A aus.
2. ON - Kanal B an.  
OFF - Kanal B aus.
3. ON - Kanal C an.  
OFF - Kanal C aus.
4. ON - Kanal D an.  
OFF - Kanal D aus.
5. ON - Kanal ALL an.  
OFF - Kanal ALL aus.





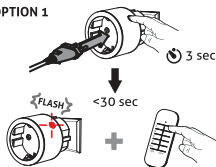
## FUNKSTECKDOSE KOPPLUNG:

1. Stecken Sie den Empfänger in die Steckdose. Halten Sie die "Teach"-Taste des Empfängers zwischen 3-6 Sekunden lang gedrückt. Die Kontrollleuchte des Empfängers blinkt nun, d. h. der Empfänger ist nun im Kopplungsmodus. Drücken Sie nun die für diese Steckdose gewünschte "ON"-Taste auf der Fernbedienung. Die Kontrollleuchte des Empfängers leuchtet auf und der Anlernvorgang ist abgeschlossen.

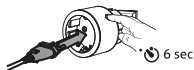


2. Sollten Sie mehr als eine Funksteckdose verwenden, kann für jede Steckdose ein eigener oder ein kombinierter ON/OFF-Kanal eingerichtet werden. Alle Funksteckdosen gemeinsam können mit der ALL ON- oder OFF-Taste auf der Fernbedienung ein- und ausgeschaltet werden.
3. Um den Kopplungsspeicher zu löschen, gehen Sie in den Kopplungsmodus (siehe Punkt 1) und drücken Sie die OFF-Taste oder die "Teach"-Taste des gekoppelten Kanals länger als 6 Sekunden, um den Kopplungsspeicher direkt zu löschen.

### OPTION 1



### OPTION 2



## 9 PFLEGE, WARTUNG, LAGERUNG UND TRANSPORT

- Das Gerät ist wartungsfrei und darf nicht geöffnet werden. Entfernen Sie das Gerät vor Reinigung, etc. vom Netz!
- Reinigen Sie das Produkt nur mit einem trockenen, weichen Tuch. Gehen Sie beim Reinigen vorsichtig vor, um Kratzer zu vermeiden. Setzen Sie kein Wasser oder Reinigungsmittel / Chemikalien ein, da dies den Kunststoff angreifen und Kurzschlüsse verursachen kann.
- Bei längerem Nichtgebrauch, lagern Sie das Produkt für Kinder unzugänglich und in einer trockenen, staubfreien Umgebung.
- Heben Sie die Verpackung auf um Transportschäden zu vermeiden.

## 10 GEWÄHRLEISTUNG UND HAFTUNG

- Der Hersteller gewährt auf ein neues Gerät 2 Jahre gesetzliche Gewährleistung.
- Da der Hersteller keinen Einfluss auf die Installation des Produktes hat, deckt die Gewährleistung nur das Produkt selbst ab.
- Falls ein Fehler oder Defekt an Ihrem Gerät festgestellt werden sollte, wenden Sie sich bitte inkl. Kaufbeleg (z.B. Rechnung) an Ihren Fachhändler. Dieser wird den Fehler entweder vor Ort beheben oder das Gerät an den Hersteller weiterleiten. Bitte beschreiben Sie eventuelle Fehler ausführlich, damit der Techniker auch selten auftretende Fehler mit Sicherheit finden und beseitigen kann.
- Der Hersteller haftet nicht für Personen- oder Sachschäden, die durch unsachgemäße Installation oder Bedienung, die nicht in dieser Anleitung beschrieben sind, entstanden sind. Dazu zählt u. A. jegliche Änderung und Modifikation des Produktes und seines Zubehörs.
- Ein anderer, als in dieser Betriebsanleitung beschriebener Einsatz ist unzulässig und führt zu Gewährleistungs- sowie Garantieverlust und Haftungsausschluss.
- Druckfehler und Änderungen an Gerät, Verpackung oder Anleitung behalten wir uns vor.

## 11 PROBLEMBEHEBUNG

Funksteckdose reagiert nicht auf Fernbedienung

1. Entfernen Sie den Kontaktschutz aus dem Batteriefach.
2. Achten Sie auf die richtige Batteriepolung.
3. Kontrollieren Sie den an der Funksteckdose eingestellten Kanal.
4. Überschreiten Sie nicht die max. Reichweite von 30m. Gegenstände im Signalweg können den Funkempfang beeinträchtigen.

LED Betriebsanzeige leuchtet nicht

1. Betreiben Sie das Gerät an einer funktionstüchtigen Steckdose.
2. Die Funksteckdose / der Kanal ist ausgeschaltet (OFF).

Materialbruch oder offene Elektronik durch mechanische Einwirkung

1. Das Gerät nicht berühren! Konsultieren Sie Ihren Händler.
2. Beachten Sie hierzu die Kapitel „Sicherheitshinweise“ und „Technische Daten“.

## 12 ENTSORGUNGSHINWEISE

### Geräteentsorgung



WEEE Reg.-Nr.: DE 93 847 290

Elektrische und elektronische Geräte dürfen nach der europäischen WEEE Richtlinie nicht mit dem Hausmüll entsorgt werden. Als Verbraucher sind Sie nach dem ElektroG verpflichtet, elektrische und elektronische Geräte am Ende ihrer Lebensdauer an den dafür eingerichteten, öffentlichen Sammelstellen oder an die Verkaufsstelle kostenlos zurückzugeben. Einzelheiten dazu regelt das jeweilige Landesrecht. Das Symbol auf dem Produkt, der Gebrauchsanleitung oder der Verpackung weist auf diese Bestimmungen hin. Mit dieser Art der Verwertung von Altgeräten leisten Sie einen wichtigen Beitrag zum Schutz unserer Umwelt.

### Batterien- und Akku-Entsorgung

Sie als Endverbraucher sind gesetzlich (Direktive 2006/66/EC) zur Rückgabe aller gebrauchten Batterien und Akkus verpflichtet; eine Entsorgung über den Hausmüll ist untersagt! Schadstoffhaltige Batterien/Akkus sind mit nebenstehenden Symbolen gekennzeichnet, die auf das Verbot der Entsorgung über den Hausmüll hinweisen. Die Bezeichnungen für das ausschlaggebende Schwermetall sind: Cd=Cadmium, Hg=Quecksilber, Pb=Blei.

Ihre verbrauchten Batterien/Akkus können Sie unentgeltlich bei den Sammelstellen Ihrer Gemeinde, unseren Filialen oder überall dort abgeben, wo Batterien/Akkus verkauft werden!

## 13 KONFORMITÄTSERKLÄRUNG



Hiermit erklärt PureLink GmbH, dass der Funkanlagentyp S-RCS001, S-RCS101, S-RCS103 der Richtlinie 2014/53/EU entspricht.

Der vollständige Text der EU-Konformitätserklärung ist unter der folgende Internetadresse verfügbar:

[www.sonero.de](http://www.sonero.de)



## Remote Power Sockets & Sets

### User Manual

S-RCS001	1x Remote Socket white (51230)
S-RCS101	1x Remote Socket white (51230) 1x Remote Control white (50131)
S-RCS103	3x Remote Socket white (51230) 1x Remote Control white (50131)

## REMOTE POWER SOCKETS AND SETS



### ATTENTION !

Read this manual completely and carefully. It is part of the product and contains important advice for a correct installation and usage. Keep this manual for further questions and passing to other persons.

## CONTENT

1	Intended Use .....	14
2	Only for deployment in Germany and Austria .....	15
3	Notes on Safety .....	15
4	Delivery Contents .....	16
5	Description & Function .....	16
6	Specifications .....	17
7	IP Class .....	18 - 19
8	Operating .....	20 - 21
9	Care, Maintenance, Storage and Transport .....	22
10	Warranty and Liability .....	22
11	Troubleshooting .....	23
12	Note on Waste Disposal .....	24
13	DedARATION of Conformity .....	24

## 1 INTENDED USE



Use this product only in dry interior rooms. Other usage than described before is not allowed. This can cause fire hazard, electric shocks or short-circuits.

## 2 ONLY FOR DEPLOYMENT IN GERMANY AND AUSTRIA

## 3 NOTES ON SAFETY



### ATTENTION !

Read the safety instructions completely and thoroughly and keep them in mind. There is a danger of electric shocks and fire!

Use the device only with 230V~ voltage.

- The total power of the connected devices must not exceed 2300 Watts.
- Your product and its accessories are no toys and children must not use it. It contains fragile, small and swallowable parts which can injure people, when used incorrectly!
- Remove and dispose of packaging materials - children could cut on it. There is also a danger of swallowing and inhaling smaller parts and insulating materials.
- Keep the product away from water, extreme heat, coldness or direct sun radiation.
- Furthermore, avoid vibrations, mechanical, magnetic and electro-magnetic influences, as well as liquid or dust contaminant.
- If defects, mechanical damages, disturbances or other problems occur that are not solvable with help of this manual, take the device out of work immediately and consult your dealer for questions, repair or change, as described in chapter "Warranty and Liability".
- Attend to the terms of use in chapter "Intended Use".
- The product must not be changed, reconstructed or modified in any way. It is not allowed to open the housing.
- Voltage-free only with unplugged mains plug! Disconnect the device from mains before cleaning, etc.
- Never use the remote sockets with devices endangering fire (e. g. electric irons, radiant heaters and similar devices) and do not use it without any attendance.
- Never use remote power sockets series-connected.
- Only plug the remote power socket to easily accessible mains sockets, to be able to unplug them quickly in case of emergency!

## 4 DELIVERY CONTENTS

	S-RCS001	S-RCS101	S-RCS103
<b>Remote Power Socket</b> (51230) white	1x	1x	3x
<b>Remote Control</b> (50131) white	-	1x	1x
<b>Battery Type CR2032, 3V</b> (Remote Control)	-	1x	1x
<b>Manual</b>	1x	1x	1x

## 5 DESCRIPTION AND FUNCTION

Use the power sockets to remotely switch your electronic devices on and off. With a transmission of up to 30m and an integrated child safety device, you can control up to 4 mains sockets.



## 6 SPECIFICATIONS








Operating voltage	230V ~ / 50Hz
Operation display	LED
Max. current	10A
Max. power	2300W
Max. Transmission distance	up to 30m on open areas
Operating temperature	0° to +35°C
Max. RF Power	0dBm
Frequency	433.92 MHz
Child protection	yes
Battery	CR2032, 3V
Protection category	IP20
Protection class	I
Transmitter duty cycle	<10%
Receiver category	Category 2
Dimensions and weight	
Remote power socket	Ø 48.9 x 70.3 mm / 62g
Remote control	35.8 / 12.9 / 92.6 mm / 21.8g

## 7 IP CLASS

This product is classified as:

# IP 2 0

**First index figure** - (foreign bodies protection)

- |          |   |   |
|----------|---|---|
| <b>0</b> |  | No protection against accidental contact, no protection against solid foreign bodies  |
| <b>1</b> |  | Protection against contact with any large area by hand and against solid foreign bodies with $\varnothing > 50$ mm                                  |
| <b>2</b> |  | Protection against contact with any large area by hand and against solid foreign bodies with $\varnothing > 12$ mm                                  |
| <b>3</b> |  | Protection against tools, wires or similar objects with $\varnothing > 2,5$ mm, protection against foreign solid bodies with $\varnothing > 2,5$ mm |
| <b>4</b> |  | Protection against tools, wires or similar objects with $\varnothing > 1$ mm, protection against foreign solid bodies with $\varnothing > 1$ mm     |
| <b>5</b> |  | Full protection against contact, protection against interior injurious dust deposit   |
| <b>6</b> |  | Total protection against contact, protection against penetration of dust  |

## INTERNATIONAL PROTECTION CLASSES ACCORDING TO DIN EN 60529 (IEC 529/VDE 047 T1)











### Diagrams in accordance with DIN EN 60259

An additional letter K can be used for the second index figure for classes 4 and 6 to indicate higher requirements for road vehicles.

This product is classified as:

# IP 2 0

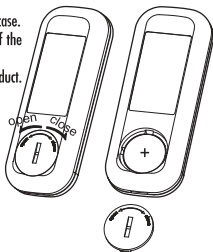
**Second index figure - (water protection)**

- 
- |          |   |                             |
|----------|---|-----------------------------|
| <b>0</b> |  | No protection against water |
|----------|---|-----------------------------|
- 
- |          |   |   |
|----------|---|---|
| <b>1</b> |  | Protection against vertical water drips |
|----------|---|---|
- 
- |          |   |   |
|----------|---|---|
| <b>2</b> |  | Protection against diagonal water drips (up to a 15° angle) |
|----------|---|---|
- 
- |          |   |   |
|----------|---|---|
| <b>3</b> |  | Protection against diagonal water drips (up to a 60° angle) |
|----------|---|---|
- 
- |          |   |   |
|----------|---|---|
| <b>4</b> |  | Protection against splashed water from all directions |
|----------|---|---|
- 
- |          |   |  |
|----------|---|--|
| <b>5</b> |  | Protection against water (out of a nozzle) from all directions |
|----------|---|--|
- 
- |          |   |   |
|----------|---|---|
| <b>6</b> |  | Protection against strong water (out of a nozzle) from all directions |
|----------|---|---|
- 
- |          |  |   |
|----------|--|---|
| <b>7</b> |  | Protection against ingress of water in case of temporary immersion (30 minutes) |
|----------|--|---|
- 
- |          |   |  |
|----------|---|--|
| <b>8</b> |  | Protection against ingress of water in case of continuous immersion, requirements under agreement of manufacturer and user |
|----------|---|--|
- 
- |           |   |   |
|-----------|---|---|
| <b>9K</b> |  | Protection against ingress of water during high pressure (8.000-10.000kPa) or steam cleaning from any direction |
|-----------|---|---|
-

## 8 OPERATING

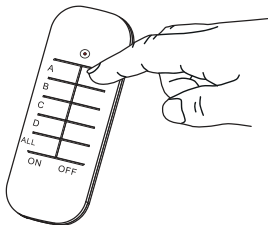
### ACTIVATING/REPLACING THE BATTERY

1. Remove the plastic stripe from the battery case.
2. Replace the used battery with a new one of the same type opening the battery case.  
The insertion direction is marked on the product.  
Battery type: CR2032, 3V
3. Attend to the "Note on Waste Disposal".



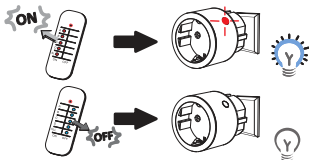
### REMOTE CONTROL

1. ON - channel A is on.  
OFF - channel A is off.
2. ON - channel B is on.  
OFF - channel B is off.
3. ON - channel C is on.  
OFF - channel C is off.
4. ON - channel D is on.  
OFF - channel D is off.
5. ON - channel ALL is on.  
OFF - channel ALL is off.



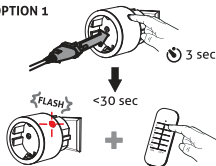
## REMOTE POWER SOCKET PAIRING:

1. Plug the receiver into the socket. Press the teach button of the receiver for longer than 3 seconds and hold down for no more than 6 seconds. The control lamp of the receiver flashes which means that the receiver has entered into pairing mode. Now press the desired ON button on the remote control, the the control lamp of the receiver will light up, and the pairing process is complete.



2. In cases were more than one remote power socket is used, every power socket can have its individual, or combined, ON/OFF Channel. All remote power sockets will always be able to be switched ON and OFF by the ALL ON or OFF button on the remote control.
3. To remove the pairing memory, either go into pairing more (see point 1: Pairing) and press the OFF button of the paired channel, or press the tech button longer than 6 seconds to directly remove the pairing memory.

### OPTION 1



### OPTION 2



## 9 CARE, MAINTENANCE, STORAGE AND TRANSPORT

- The device is free of maintenance - Never open the housing.
- Clean the product only with a dry and soft cloth and be careful to avoid scratches. Do not use detergents, chemicals or water. These can corrode the plastic material and also cause short-circuits.
- Store the device in a dry and dust-proof surrounding when not used for longer time. It must be stored out of reach for children.
- Retain the packaging to avoid damages during transport.

## 10 WARRANTY AND LIABILITY:

- The manufacturer grants a guarantee of 2 years.
- As the manufacturer has no influence regarding installation, the warranty only applies to the product itself.
- If you detect any fault or damage on your device, please contact your dealer and provide a proof of purchase (e. g. invoice). Your dealer will either repair the fault on site or send it back to the manufacturer. You can make the work of our technicians considerably easier by describing possible faults in detail – only this way anyone can be assured that faults occurring only rarely will be found and repaired with certainty!
- The manufacturer is not liable for damages or harm to persons and property, caused by improper installation or operation, not described in this guide. This includes, among others, any alteration and modification of the product and its accessories.
- Any use other than described in this guide is not permitted. A loss of warranty, loss of guarantee as well as the loss of the manufacturer's liability are the consequences.
- Misprints and changes of the device, packaging or guide are subject to unannounced changes.

## 11 TROUBLESHOOTING

Remote socket does not react to remote control inputs

1. Remove the plastic stripe inside the battery case.
2. Mind the right battery's polarity.
3. Check the designated channel of the remote socket.
4. Stay within the maximum reach of 30m and avoid placing objects between the remote socket and remote control.

LED does not light

1. Use a working mains socket.
2. The designated channel is switched OFF.

Material damage or open electronics caused by mechanical influences

1. Do not touch the device and immediately consult your dealer.
2. Mind the notes of safety as well as the specifications.

## 12 NOTES ON WASTE DISPOSAL

### Disposal of the device



WEEE Reg.-No.: DE 93 847 290

According to the European WEEE directive, any electrical and electronic equipment must not be disposed of along with consumer waste. As a consumer, you are committed by law to deposit electrical and electronic devices at public collecting points or to the dealer for free at the end of the device's lifetime. Details are regulated in the respective national legislations. The Wheelie Bin symbol on the product, in the manual or on the packaging refers to these terms. With the return of your used devices you actively take part in protecting the environment.

### Disposal of batteries

The user is legally obliged (directive 2006/66/EC) to return used batteries and rechargeable batteries. Disposing of used batteries in the household waste is prohibited! Batteries/rechargeable batteries containing hazardous substances are marked with the crossed-out wheeled bin. The symbol indicates that the product is forbidden to be disposed via the domestic refuse. The chemical symbols for the respective hazardous substances are Cd = Cadmium, Hg = Mercury, Pb = Lead.

You can return used batteries/ rechargeable batteries free of charge to any collecting point of your local authority, our stores or where batteries/ rechargeable batteries are sold. Consequently you comply with your legal obligations and contribute to environmental protection!

## 13 DECLARATION OF CONFORMITY



PureLink GmbH hereby declares that the S-RCS001, S-RCS101, S-RCS103 radio communication system comply with Directive 2014/53/EU.

The full text of the EU Declaration of Conformity is available at the following internet address: [www.sonero.de](http://www.sonero.de)











## **Sonero®**

PureLink GmbH  
Von-Liebig-Straße 10  
48432 Rheine  
Germany

Tel.: +49 (0) 5971 800 299-0  
Fax: +49 (0) 5971 800 299-99  
info@purelink.de  
www.purelink.de



Version: 2021-06-21