

GEHÄUSEKLEMME FÜR VESA- UND HUTSCHIENENMONTAGE

RB-Mount3



1. INHALTSVERZEICHNIS

1. Inhaltsverzeichnis
2. Allgemeine Informationen
3. Lieferumfang
4. Zusammenbau
5. Hutschiennenmontage
6. VESA-Montage
7. Sonstige Informationen
8. Support

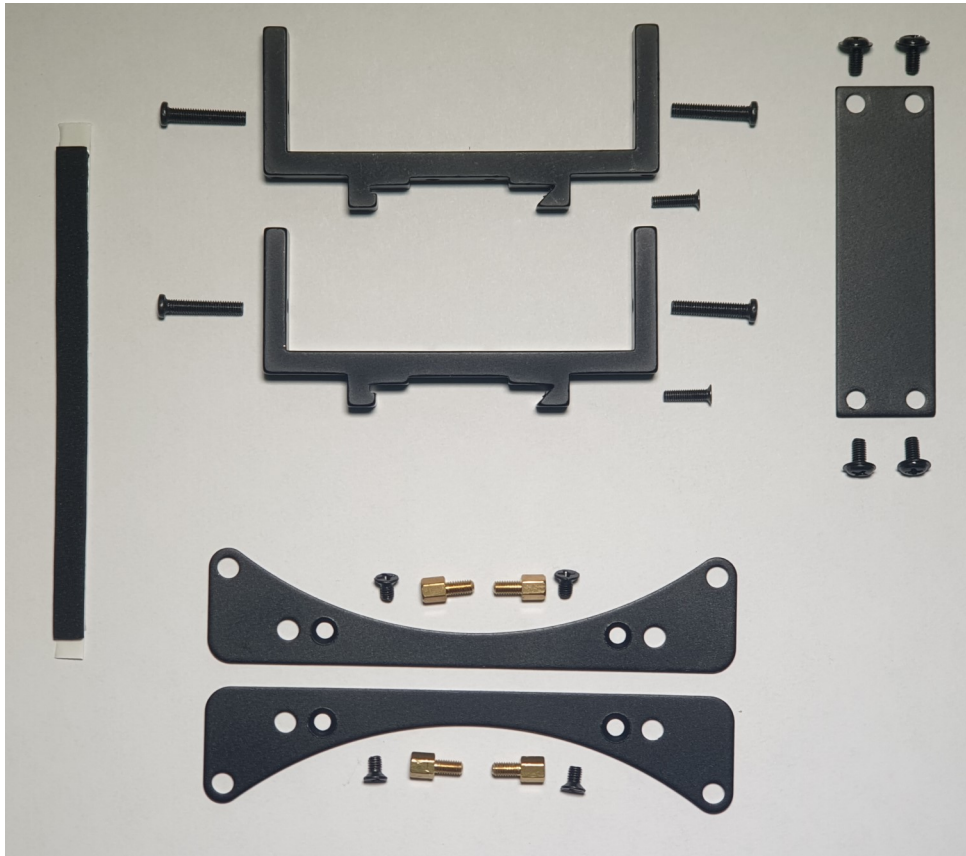
2. ALLGEMEINE INFORMATIONEN

Sehr geehrter Kunde,
vielen Dank, dass Sie sich für unser Produkt entschieden haben. Im Folgenden zeigen wir Ihnen, was bei der Inbetriebnahme und der Verwendung zu beachten ist.

Sollten Sie während der Verwendung unerwartet auf Probleme stoßen, so können Sie uns selbstverständlich gerne kontaktieren.

Die Gehäuseklemme ermöglicht es verschiedenste Kleingehäuse (z. B. Singleboardcomputer, Mikrocontroller, etc.) an Hutschiennen (TH35) und VESA75- und VESA100-Vorbereitungen zu montieren.

3. LIEFERUMFANG



- 2x Gehäuseklemmen
- 2x VESA Adapter
- 1x Montageplatte
- 1x selbstklebende Gummierung
- 4x M3 x 5mm Abstandshalter
- 4x Schraube M3 x 16 mm
- 4x Schraube M3 x 5 mm
- 4x Senkkopfschraube M3 x 5 mm
- 2x Senkkopfschraube M2.5 x 10 mm

ACHTUNG:

Die Schrauben zur Montage an der VESA-Vorrichtung sind aufgrund unterschiedlicher Ausführungen nicht im Lieferumfang enthalten.

4. ZUSAMMENBAU



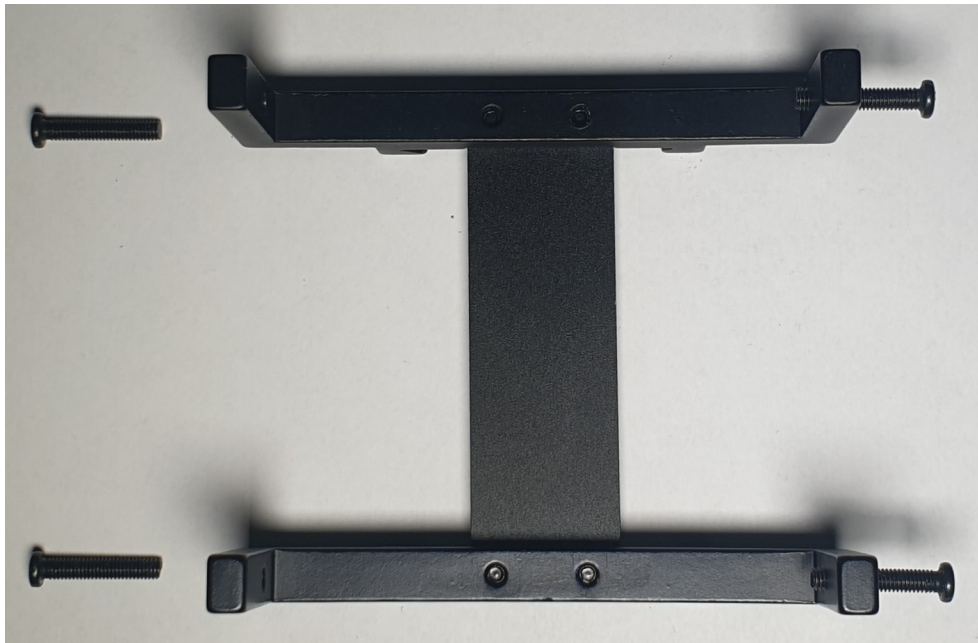
4.1

Nutzen Sie die M3 x 5 mm Schrauben um die Gehäuseklemmen an der Montageplatte zu befestigen. Achten Sie dabei darauf, dass die Vorrichtung zur Hutschienenmontage bei beiden Gehäuseklemmen in die gleiche Richtung montiert wird.



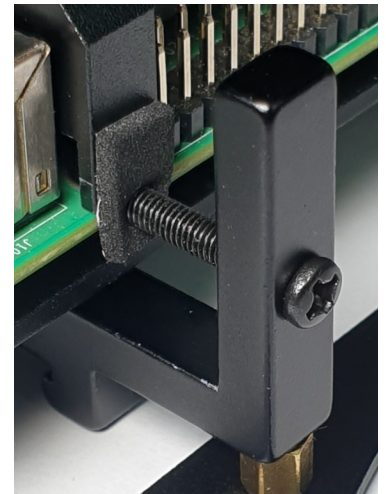
4.2

Schrauben Sie die M2.5 x 10 mm Senkkopfschrauben in die dafür vorgesehenen Gewinde der Hutschienenmontagevorrichtung.



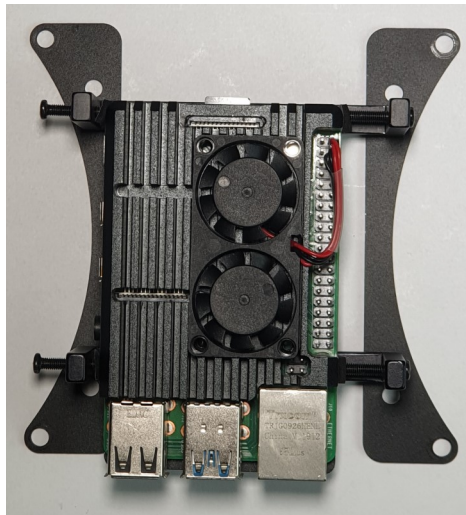
4.3

Drehen Sie die M3 x 16 mm Schrauben in die Gehäuseklammern. Abhängig von Ihrem Gehäuse können Sie entweder nur 2 Schrauben (siehe Bild) oder 4 Schrauben nutzen.



4.4

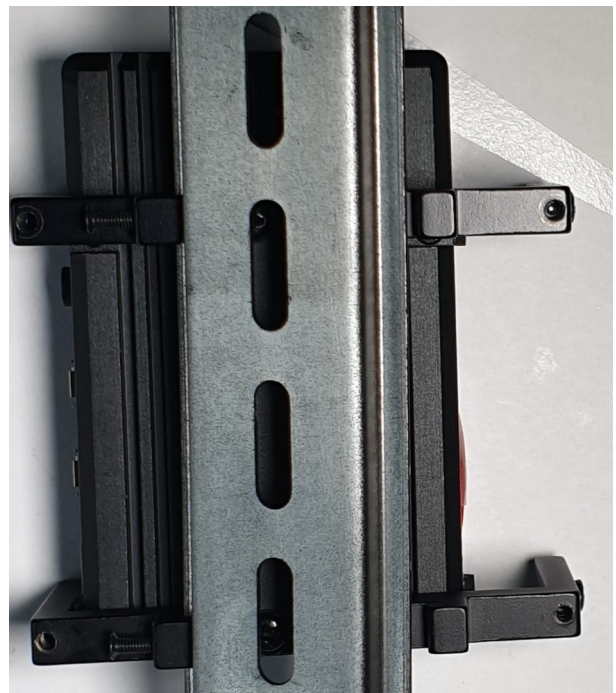
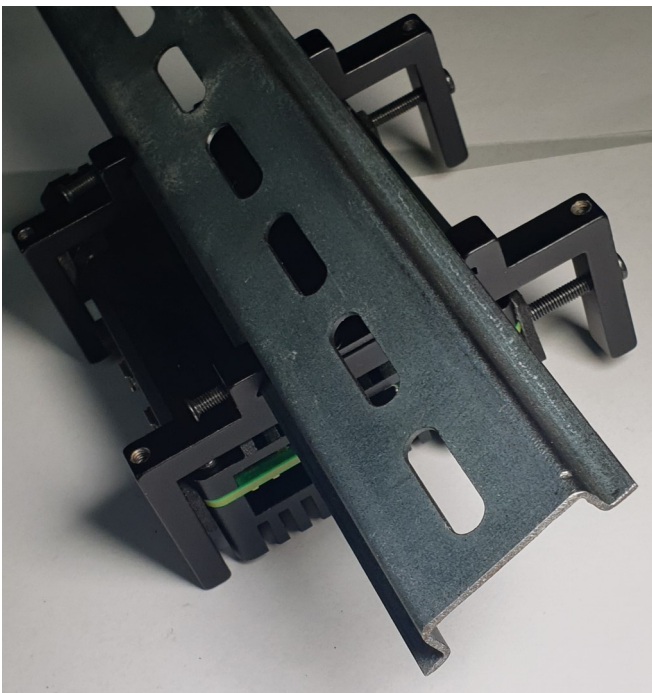
Jetzt haben Sie die Möglichkeit mit Hilfe der selbstklebenden Gummierung an geeigneten Stellen kleine Stücke zum Schutz zu platzieren. Um Ihr Gehäuse vor den Schrauben zu schützen, empfiehlt es sich das Klebeband am Gehäuse auf der Höhe der Schraube anzubringen. Dieser Schritt ist optional, nutzen die Gummierung nicht, können durch die Montage Spuren an Ihrem Gehäuse hinterlassen werden, die, abhängig vom Material, der im Bild unten Rechts gezeigten Beschädigung ähneln.



4.5

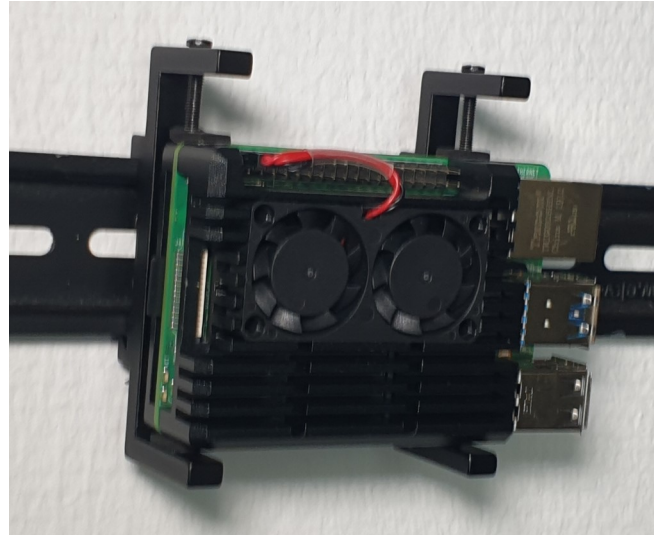
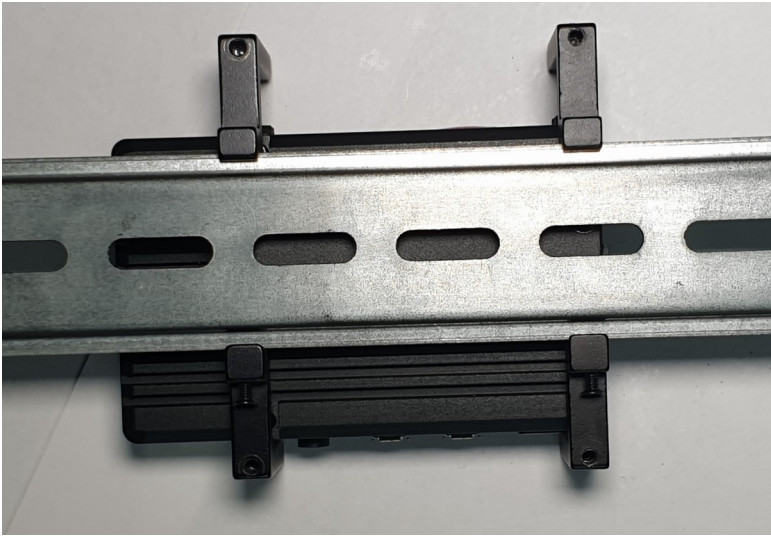
Jetzt können Sie Ihr Gehäuse wie beispielhaft in dem Bild dargestellt montieren. Die Befestigung des Gehäuses kann von Gehäuse zu Gehäuse etw. variieren.

5. HUTSCHIENENMONTAGE



5.1

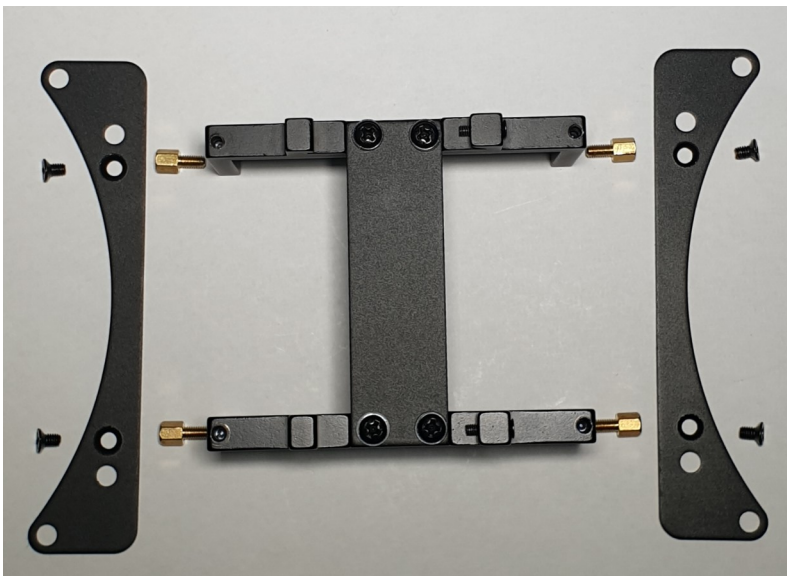
Schrauben Sie zunächst die Arretierungsschrauben der Hutschiene so weit zurück, dass Sie die Montage nicht behindern. Anschließend stecken Sie die Gehäuseklammern zuerst mit der Seite, auf der sich die Arretierungsschrauben befinden auf die Hutschiene.



5.2

Jetzt können Sie die Gehäuseklammern auf die Hutschiene drücken und bei Bedarf mit den Schrauben arretieren.

6. VESA MONTAGE



6.1

Schrauben Sie die 4 M3 x 5 mm Abstandshalter von unten in die Gehäuseklammern.



6.2

Befestigen Sie VESA-Adapter mit 4 M3 x 5 mm Senkkopfschrauben an den zuvor eingeschraubten Abstandshaltern. Beachten Sie, dass die Seite der VESA-Adapter mit der Senkung nach oben zeigt.



6.3

Montieren Sie jetzt die Gehäuseklammer mit den, zu Ihrer VESA Vorrichtung, passenden Schrauben (nicht im Lieferumfang enthalten).

7. SONSTIGE INFORMATIONEN

Unsere Informations- und Rücknahmepflichten nach dem Elektroggesetz (ElektroG)

Symbol auf Elektro- und Elektronikgeräten:



Diese durchgestrichene Mülltonne bedeutet, dass Elektro- und Elektronikgeräte **nicht** in den Hausmüll gehören. Sie müssen die Altgeräte an einer Erfassungsstelle abgeben. Vor der Abgabe haben Sie Altbatterien und Altakkumulatoren, die nicht vom Altgerät umschlossen sind, von diesem zu trennen.

Rückgabemöglichkeiten:

Als Endnutzer können Sie beim Kauf eines neuen Gerätes, Ihr Altgerät (das im Wesentlichen die gleiche Funktion wie das bei uns erworbene neue erfüllt) kostenlos zur Entsorgung abgeben. Kleingeräte bei denen keine äußere Abmessungen größer als 25 cm sind können unabhängig vom Kauf eines Neugerätes in Haushaltsüblichen Mengen abgeben werden.

Möglichkeit Rückgabe an unserem Firmenstandort während der Öffnungszeiten:

Simac GmbH, Pascalstr. 8, D-47506 Neukirchen-Vluyn

Möglichkeit Rückgabe in Ihrer Nähe:

Wir senden Ihnen eine Paketmarke zu mit der Sie das Gerät kostenlos an uns zurücksenden können. Hierzu wenden Sie sich bitte per E-Mail an Service@joy-it.net oder per Telefon an uns.

Informationen zur Verpackung:

Verpacken Sie Ihr Altgerät bitte transportsicher, sollten Sie kein geeignetes Verpackungsmaterial haben oder kein eigenes nutzen möchten kontaktieren Sie uns, wir lassen Ihnen dann eine geeignete Verpackung zukommen.

8. SUPPORT

Wir sind auch nach dem Kauf für Sie da. Sollten noch Fragen offen bleiben oder Probleme auftauchen stehen wir Ihnen auch per E-Mail, Telefon und Ticket-Supportsystem zur Seite.

E-Mail: service@joy-it.net

Ticket-System: <http://support.joy-it.net>

Telefon: +49 (0)2845 98469 – 66 (10 - 17 Uhr)

Für weitere Informationen besuchen Sie unsere Website:

www.joy-it.net