

ZEITSCHALTER 1s bis 90 Min.

CS3-1B

- Zum Schalten von Ventilatoren in Badezimmer mit Möglichkeit einer Verzögerungseinstellung
- Montage in die Installationsdose



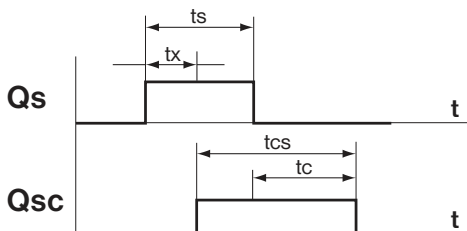
Schaltet den Ventilator zu der eingestellten Zeit von 1s bis 5 min nach Einschalten der Beleuchtung ein und schaltet ihn zu der eingestellten Zeit nach Erlöschen wieder aus.

BESCHREIBUNG

CS3-1B dient zur verzögerten Einschaltung und Ausschaltung des Ventilators in Abhängigkeit von der Beleuchtung.

ZEITEINSTELLUNG

Zum Starten des Ventilators kommt es **1 s bis 5 min** nach Einschaltung der Beleuchtung. Die Einstellung erfolgt mit Trimmer (Verzögerung) mittels eines kleinen Schraubenziehers. Die Abschaltung des Ventilators erfolgt **1 s bis 1,5 h** nach Ausschaltung der Beleuchtung. Diese Zeit wird durch einen kleinen Wahlschalter nach der Tabelle sowie den Trimmer (Zeitablauf) mittels eines kleinen Schraubenziehers eingestellt.



$$tcs = ts + tc - tx$$

tcs = Laufzeit des Ventilators

ts = Dauer der Lichteinschaltung

tc = Zeiteinstellung auf CS3-1B (Laufzeit)

tx = Zeiteinstellung auf CS3-1B (Verzögerung)

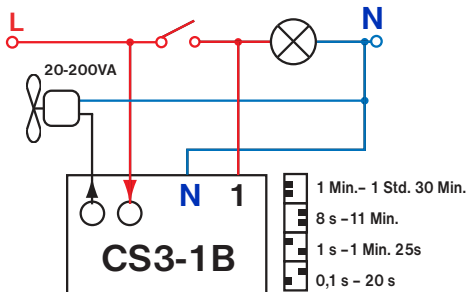
Bei der Montage, dem Glühbirnen- und Sicherung-swechsel ist es notwendig, das Verteilungssystem auszuschalten! Die Zeiteinstellung und die Montage wird auf der Elektroinstallation in spannungslosem Zustand durch eine Fachkraft mit entsprechender elektrotechnischer Qualifikation durchgeführt.

Übersicht der hergestellten Typen

- CS3-1** schaltet den Ventilator nach Ausschaltung der Beleuchtung.
- CS3-2** Zeitschalter für Beleuchtung.
- CS3-4** die Einschaltung erfolgt sofort beim Drücken der Drucktaste, aber der eigentliche Zeitablauf beginnt nach der Freigabe der Drucktaste - **Anschluss ohne Nullleiter.**
- CS3-4B** verzögerte Ein - und Ausschaltung des Ventilators - **Anschluss ohne Nullleiter.**
- CS3-4M** Multifunktionszeitschalter, 8 Funktionen in einer Schaltung - **Anschluss ohne Nullleiter.**
- CS3-16** Multifunktionsrelais für grössere Lasten. (Schaltemelemnt ist ein Relais 16A)!




GARANTIESCHEIN (für das Produkt wird eine Garantiefrist von 2 Jahren gewährt)	
Produktnummer:	Verkaufsdatum:
überprüft von:	Stempel der Verkaufsstelle:

Bei Garantie- und Nachgarantie-service schicken Sie bitte das Produkt an die Adresse des Herstellers.



Schaltet den Ventilator zu der eingestellten Zeit von 1s bis 5 min nach Einschalten der Beleuchtung ein und schaltet ihn zu der eingestellten Zeit 1s bis 90 Min. nach Erlöschen wieder aus.

TECHNISCHE PARAMETER

Versorgung	230 V/ 50 Hz
Schaltelement	triak
Widerstandslast	5 bis 150 W
Induktive Last	5 bis 50 W (ohne Anlaufkondensator)
Nicht für Belastung benutzen!    LED	
Querschnitt Installat.	0,5 mm ²
Schutzklasse	IP20 und höher je nach Montage
Betriebstemperatur	0°C bis +50°C



ELEKTROBOCK CZ s.r.o.
 Blanenská 1763
 Kuřim 664 34
 Tel.: +420 541 230 216
www.elbock.cz

