

10,1" (25,65 cm) Display-Set PT80M03/HB101-24B

Best.Nr. 120 917

Auf unserer Website www.pollin.de steht für Sie immer die aktuellste Version der Anleitung zum Download zur Verfügung.



Sicherheitshinweise

- Diese Bedienungsanleitung ist Bestandteil des Produktes. Sie enthält wichtige Hinweise zur Inbetriebnahme und Bedienung! Achten Sie hierauf, auch wenn Sie das Produkt an Dritte weitergeben! Bewahren Sie deshalb diese Bedienungsanleitung zum Nachlesen auf!
- Benutzen Sie das Set nicht weiter, wenn es beschädigt ist.
- Das Display-Set muss vor dem Betrieb berührungssicher in einem Gehäuse montiert sein.
- In Schulen, Ausbildungseinrichtungen, Hobby- und Selbsthilfewerkstätten ist das Betreiben durch geschultes Personal verantwortlich zu überwachen.
- In gewerblichen Einrichtungen sind die Unfallverhütungsvorschriften des Verbandes der gewerblichen Berufsgenossenschaften für elektrische Anlagen und Betriebsmittel zu beachten.
- Das Produkt darf nicht fallen gelassen oder starkem mechanischem Druck ausgesetzt werden, da es durch die Auswirkungen beschädigt werden kann.
- Das Gerät muss vor Feuchtigkeit, Spritzwasser und Hitzeeinwirkung geschützt werden.
- Betreiben Sie das Gerät nicht in einer Umgebung, in welcher brennbare Gase, Dämpfe oder Staub sind.
- Dieses Gerät ist nicht dafür bestimmt, durch Personen (einschließlich Kinder) mit eingeschränkten physischen, sensorischen oder geistigen Fähigkeiten oder mangels Erfahrung und/oder mangels Wissen benutzt zu werden, es sei denn, sie werden durch eine für ihre Sicherheit zuständige Person beaufsichtigt oder erhielten von ihr Anweisungen, wie das Gerät zu benutzen ist.
- Entfernen Sie keine Aufkleber vom Produkt. Diese können wichtige sicherheitsrelevante Hinweise enthalten.
- Das Produkt ist kein Spielzeug! Halten Sie das Gerät von Kindern fern.



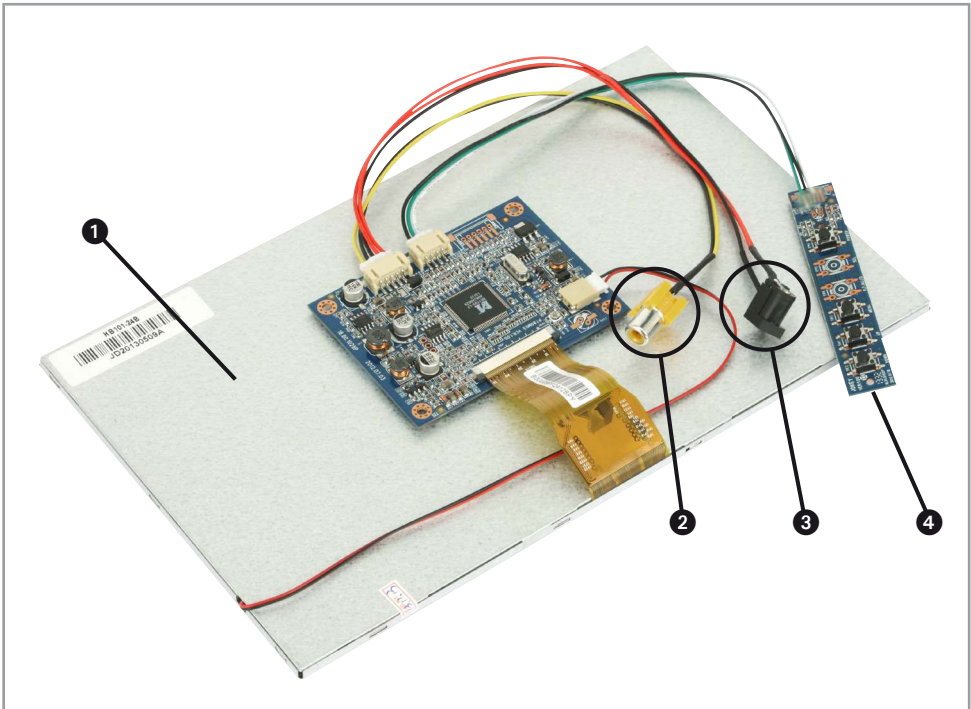
Bestimmungsgemäße Verwendung

Das Display-Set dient als einfacher und kompakter Bildschirm für alle Geräte mit FBAS(CVBS)-Ausgang.

Eine andere Verwendung als angegeben ist nicht zulässig! Änderungen können zur Beschädigung dieses Produktes führen, darüber hinaus ist dies mit Gefahren, wie z.B. Kurzschluss, Brand, elektrischem Schlag etc. verbunden. Für alle Personen- und Sachschäden, die aus nicht bestimmungsgemäßer Verwendung entstehen, ist nicht der Hersteller, sondern der Betreiber verantwortlich.

Bitte beachten Sie, dass Bedien- und/oder Anschlussfehler außerhalb unseres Einflussbereiches liegen. Verständlicherweise können wir für Schäden, die daraus entstehen, keinerlei Haftung übernehmen.

Bedienelemente



- | | | |
|---|--------------|---|
| 1 | Display | Anzeige für das eingespeiste Bildsignal. |
| 2 | FBAS-Eingang | Hier wird das FBAS-Bildsignal eingespeist. |
| 3 | Hohlbuchse | Für die Spannungsversorgung mit einem 5,5/2,1 mm Hohlstecker (9...15 V-; Pluspol innen). |
| 4 | Bedienteil | Mit den Knöpfen auf dem Bedienteil können Sie das Set ein- und ausschalten sowie diverse Bildeinstellungen vornehmen. |

Inbetriebnahme / Bedienung

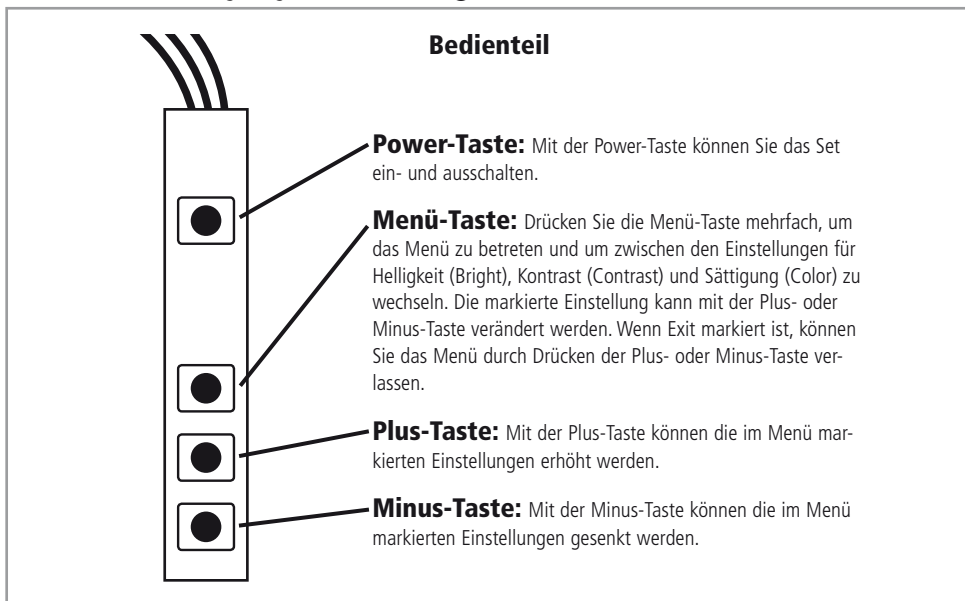
⚠ Achtung! Das Display-Set sollte vor dem Anlegen der Betriebsspannung berührungssicher in einem Gehäuse verbaut werden, um einen Kurzschluss und die daraus resultierende Brandgefahr zu vermeiden.

Anschluss

- Nehmen Sie ein geeignetes Cinchkabel zur Hand, stecken Sie das eine Ende in die Ausgangsbuchse Ihrer Bildquelle und das andere Ende in den FBAS-Eingang ② des Display-Sets.
- Verbinden Sie den Hohlstecker (Pluspol innen!) einer geeigneten Spannungsquelle (Netzteil, Autobatterie usw.) mit der Hohlbuchse ③. Legen Sie die Spannung jedoch erst an, wenn das Set berührungssicher in einem Gehäuse verbaut wurde.

Bedienung

- Legen Sie eine Betriebsspannung von 9...15V- (Pluspol innen!) an, um das Set in Betrieb zu nehmen.
- Die restliche Bedienung erfolgt über das Bedienteil ④:



Problembehandlung

Problem	Mögliche Ursache	Lösung
Keine Funktion	Es liegt keine Spannung an	Betriebsspannung anlegen
	Hohlstecker nicht vollständig eingesteckt	Hohlstecker auf korrekten Sitz überprüfen
Nur blaues Bild	Kein Eingangssignal	Bildsignal an FBAS-Eingang ⑨ anlegen

Technische Beratung

Brauchen Sie Hilfe bei der Montage oder Installation? Kein Problem, unter der nachfolgenden Rufnummer erreichen Sie speziell geschulte Mitarbeiter, die Sie gerne bei allen technischen Fragen beraten.

+49 (0) 8403 920 - 930

Montag bis Freitag von 8:00 bis 17:00 Uhr

Pflege und Wartung

Zur Reinigung verwenden Sie ein trockenes, weiches und sauberes Tuch.

Benutzen Sie auf keinen Fall aggressive Reinigungsmittel, Reinigungsalkohol oder andere chemische Mittel. Dadurch könnte das Gerät angegriffen oder die Funktion beeinträchtigt werden.

Technische Daten

- Betriebsspannung: 9...15 V-
- Hohlbuchse: 5,5/2,1 mm (Pluspol innen)
- Stromaufnahme: max. 400 mA
- Auflösung: 1024x600 Pixel
- Seitenverhältnis: 16:9
- Helligkeit: 200 cd/m²
- Blickwinkel: 70/50°
- Hintergrundbeleuchtung: LED, Edge-Beleuchtung
- Video-Eingang: (FBAS, PAL/NTSC)
- Betriebstemperatur: 0...60 °C
- Sichtbarer Bereich: 223x125 mm
- Displaymaße (LxBxH): 235x143x5,2 mm
- Signalboard-Maße (LxBxH): 80x60x6,8 mm
- Bedienteilmaße (LxBxH): 83x15x6,3 mm

Lieferumfang

- Display
- Signalboard
- Bedienteil
- Anleitung

Symbolerklärung



Das Symbol mit dem Ausrufezeichen im Dreieck weist auf wichtige Hinweise in dieser Bedienungsanleitung hin, die unbedingt zu beachten sind. Des Weiteren wenn Gefahr für Ihre Gesundheit besteht, z.B. durch elektrischen Schlag.



Das Gerät darf nur in trockenen und geschützten Räumen verwendet werden.

Entsorgung



Elektro- und Elektronikgeräte, die unter das Gesetz "ElektroG" fallen, sind mit nebenstehender Kennzeichnung versehen und dürfen nicht mehr über Restmüll entsorgt, sondern können kostenlos bei den kommunalen Sammelstellen z.B. Wertstoffhöfen abgegeben werden.



Diese Bedienungsanleitung ist eine Publikation von Pollin Electronic GmbH, Max-Pollin-Straße 1, 85104 Pförring. Alle Rechte einschließlich Übersetzung vorbehalten. Reproduktion jeder Art, z.B. Fotokopie, Mikroverfilmung oder die Erfassung in elektronischen Datenverarbeitungsanlagen, bedürfen der schriftlichen Genehmigung des Herausgebers. Nachdruck, auch auszugsweise, verboten. Diese Bedienungsanleitung entspricht dem technischen Stand bei Drucklegung. Änderung in Technik und Ausstattung vorbehalten.

©Copyright 2013 by Pollin Electronic GmbH