

# V-TAC<sup>®</sup>

## INNOVATIVE LED LIGHTING

WEEE Number: 80133970

### INSTALLATION INSTRUCTION

LED FLOODLIGHT WITH PIR SENSOR  
VT-10-S, VT-20-S, VT-30-S, VT-50-S



#### TECHNICAL DATA:

Power Source:	Ambient Light:	Time Delay:	Rated Load:	Detection Distance:	Detection Range:	Working Temperature:	Working Humidity:	Installing Height:
AC: 220-240V, 50Hz	5-2000 LUX (Adjustable)	Min: 12sec±3sec, Max:6min±2min	Max 200W (200V/AC)	2-8m (<24°C)	120°	-20°C to +40°C	<93%RH	1.8m~2.5m

#### INTRODUCTION & WARRANTY

Thank you for selecting and buying V-TAC product. V-TAC will serve you the best. Please read these instructions carefully before starting the installing and keep this manual handy for future reference. If you have any another query, please contact our dealer or local vendor from whom you have purchased the product. They are trained and ready to serve you at the best. The warranty is valid for 5 years from the date of purchase. The warranty does not apply to damage caused by incorrect installation or abnormal wear and tear. The company gives no warranty against damage to any surface due to incorrect removal and installation of the product. The products are suitable for 10-12 Hours Daily operation. Usage of product for 24 Hours a day would void the warranty. This product is warranted for manufacturing defects only.

**5 YEARS**  
WARRANTY



#### WARNING!

- Please make sure to turn off the power before starting the installation.
- The light source of this luminaire is not replaceable; when the light source reaches end of life the whole luminaire shall be replaced.
- If the external flexible cable or cord of this luminaire is damaged, it shall be exclusively replaced by the manufacturer or his service agent or a similar qualified person in order to avoid a hazard.
- Replace any cracked protective shield.
- Minimum distance from lighted objects 1m.
- Install only by certified Electrician.

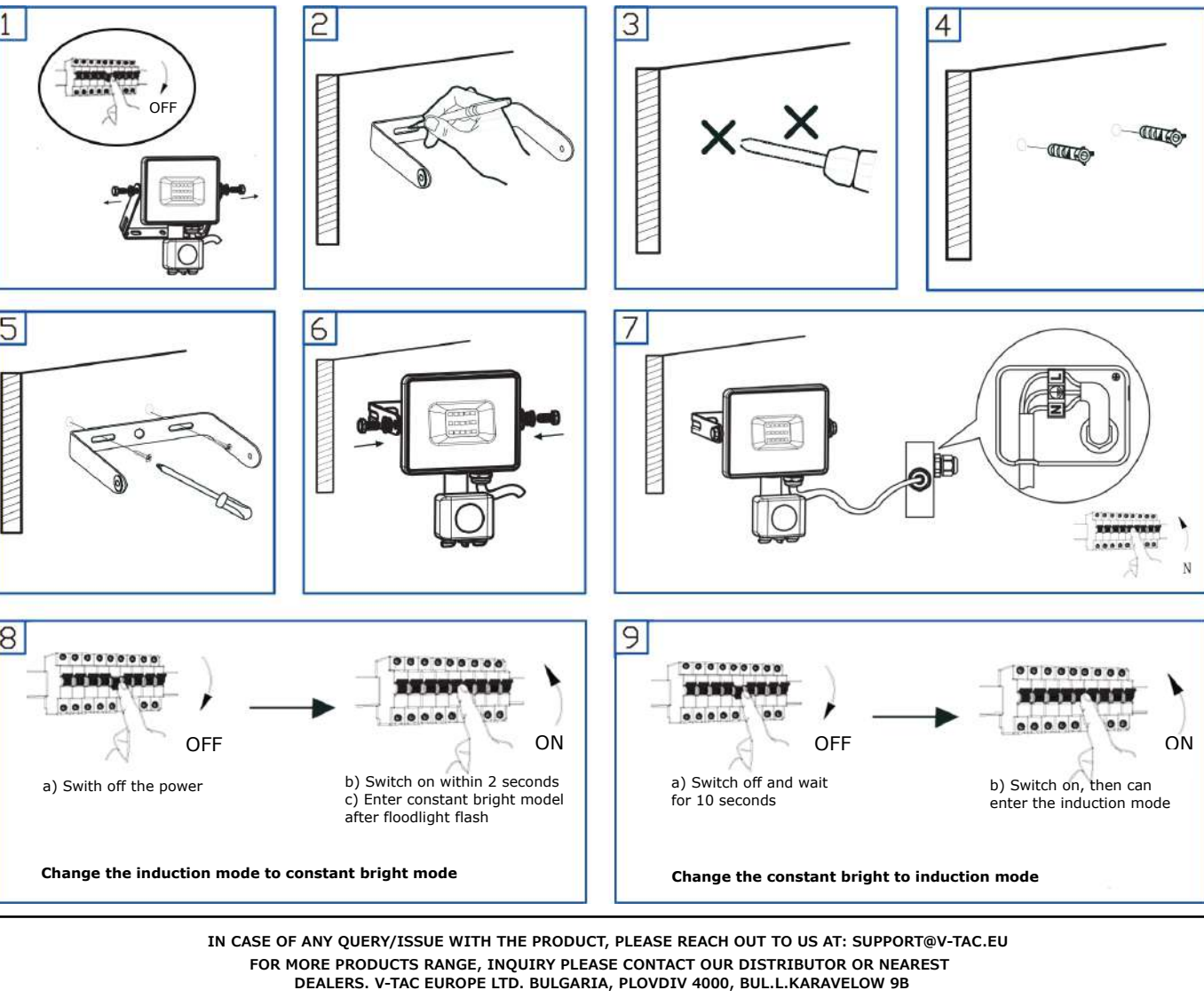


This marking indicates that this product should not be disposed of with other household wastes.



Caution, risk of electric shock.

Application - Building Façade, Sports Facilities, Industrial, Commercial Bill Boards & Hoardings, Parking Lots etc



#### FR INTRODUCTION & GARANTIE

Merci d'avoir choisi et acheté un produit à V-TAC. V-TAC vous offrira le meilleur. Veuillez lire attentivement ces instructions avant de commencer l'installation et conservez ce manuel à portée de main pour référence ultérieure. Si vous avez d'autres questions, veuillez contacter notre distributeur ou le fournisseur local auprès duquel vous avez acheté le produit. Ils sont formés et prêts à vous servir au mieux. La garantie est valable pour une période de 5 ans à compter de la date d'achat. La garantie ne s'applique pas à des dommages causés par une installation incorrecte ou une usure anormale. La société ne donne aucune garantie pour des dommages causés à une surface en raison d'un enlèvement et d'une installation incorrects du produit. Les produits sont convenables pour une exploitation quotidienne de 10-12 heures. L'utilisation du produit pendant 24 heures par jour annule la garantie. Ce produit est couvert par une garantie pour des défauts de fabrication seulement.

#### INSTRUCTION D'INSTALLATION

- Éteignez le courant.
- Retirez la vis servant à monter le support pour la fixation. Retirez le support.
- Marquez la position du trou de fixation du support sur le mur. Percez le mur aux emplacements marqués (vis non fournies).
- Remontez le support sur la fixation. Réglez le projecteur à la position souhaitée et serrez la vis du support de fixation.
- Connectez votre câble d'alimentation avec le fil d'entrée de notre produit à travers la boîte à bornes étanche.
- Mettez sous tension et vérifiez si la lumière fonctionne correctement.
- Ajustez l'angle d'irradiation en fonction des conditions d'utilisation.

#### DE EINFÜHRUNG UND GEBRAUCHSANWEISUNG

Wir danken Ihnen, dass Sie ein V-TAC ausgewählt und gekauft haben. V-TAC wird Ihnen die besten Dienste erweisen. Lesen Sie, bitte, diese Gebrauchsanweisung vor der Montage aufmerksam durch und halten Sie sie für Auskünfte in der Zukunft parat. Sollten Sie weitere Fragen haben, kontaktieren Sie, bitte, unseren lokalen Händler oder Verkäufer, von dem Sie das Produkt gekauft haben. Sie sind ausgebildet und bereit Sie auf die bestmögliche Art und Weise zu unterstützen. Die Gewährleistungsfrist beträgt 5 Jahre ab dem Kaufdatum. Die Gewährleistung bezieht sich nicht auf Schäden, die durch unsachgemäße Montage oder ungewöhnliche Abnutzung und Verschleiß verursacht worden sind. Das Unternehmen gewährt keine Garantie für durch unsachgemäßen Produktabbau oder unsachgemäße Montage entstandene Schäden an jeglichen Oberflächen. Die Produkte sind für eine Nutzung von bis zu 10-12 Stunden täglich geeignet. Eine tägliche, 24-stündige Nutzung schließt die Gewährleistung aus. Diese Gewährleistung gilt nur für Herstellungsmängel.

#### INSTALLATIONSANFORDERUNGEN/ ANLEITUNG

- Schalten sie die Spannungsquelle aus.
- Entfernen Sie die Schraube zum Anbau der Installationsklemme. Entfernen Sie die Klemme.
- Markieren Sie die Schraubenpositionen zur Festigung der Klemme auf die Wand. Bohren Sie Löcher an den angezeichneten Stellen in die Wand (Schrauben nicht mitgeliefert).
- Montieren Sie die Klemme in die Beleuchtungsarmatur zurück. Stellen Sie die Ausrichtung des Scheinwerfers auf die gewünschte Position ein und ziehen Sie die Schraube der Installationsklemme an.
- Verbinden Sie Ihr Netzabel mit der Zuleitung unseres Produkts mittels der wasserdichten Anschlussdose.
- Schalten Sie die Stromversorgung ein und testen Sie, ob die Lampe richtig funktioniert.
- Stellen Sie den Einstrahlungswinkel nach den jeweiligen Verwendungsbedingungen ein.

#### HR UVOD I JAMSTVO

Hvala vam, što ste odabrali i kupili tvrtke Vi-Tek (V-TAC). Vi-Tek (V-TAC) će vam poslužiti na najbolji mogući način. Molimo, pažljivo pročitate ove upute prije instalacije i spremite upute za buduću uporabu. Ako imate dodatnih pitanja, molimo obratite se našemprodavaču ili lokalnom trgovcu gdje ste kupili ovaj proizvod. Oni su osposobljeni i spremni vam pomoći na najbolji način. Jamstvo za ovaj proizvod vrijedi za razdoblje od 5 godine, računajući od dana kupnje. Jamstvo se ne odnosi na štetu, nastalu nepravilnom ugradnjom ili neobičajenim habanjem. Tvrtka ne jamči za štetu koje nastanu po bilo kojoj površini proizvoda, zbog nepravilne demontaže odnosno ugradnje proizvoda. Ovi proizvodi su prikladni za 10-12 sati rada dnevno. Uporaba proizvoda 24 sata dnevno čini ovo jamstvo nevažeće. Jamstvo za ovaj proizvod dano je samo za nedostatke koji su nastali samo tijekom njegove proizvodnje.

#### UPUTE ZA UGRADNJU

- Isključivanje napajanja.
- Uklonite vijak, koji je namijenjen za postavljanje držača za pričvršćivanje. Skinite držač.
- Označite mjesto rupe za pričvršćivanje držača na zid. Probušite rupu u zidu na označenom mjestu (vijci nisu isporučeni).
- Montirajte držač natrag na mjesto. Podestite reflektor u željeni položaj i zategnite vijak držača za pričvršćivanje.
- Spojte vaš kabel za napajanje sa ulaznim napajanjem našeg proizvoda preko vodonepropusnog prekidača.
- Uključite napajanje i provjerite dali svjetiljka funkcionira ispravno.
- Podestite kut osvjetljenja u skladu s uvjetima uporabe.

#### HR ВЪВЕДЕНИЕ И ГАРАНЦИЯ

Благодарим ви, че избрахте и закупихте продукт на Ви-Тек (V-TAC). Ви-Тек (V-TAC) ще ви послужи по най-добрия възможен начин. Моля прочетете тези инструкции внимателно преди инсталация и съхранявайте ръководството за бъдещи справки. Ако имате други въпроси, моля свържете се с нашия дилър или с местния търговец, от който сте закупили продукта. Те са обучени и са готови да ви послужат по най-добрия начин. Гаранцията е валидна за период от 5 години след датата на закупуване. Гаранцията не се прилага по отношение на щети, причинени поради неправилен монтаж или неobičajно износване. Дружеството не предоставя гаранция срещу щети по кавката и да е повърхност поради неправиленот отстраняване и монтаж на продукта. Продуктите са подходящи за 10-12 часа експлоатация на ден. Експлоатацията на продукт в продължение на 24 часа води до обезсилване на гаранцията. Гаранцията за този продукт се дава само за производствени дефекти.

#### ИНСТРУКЦИИ ЗА ИНСТАЛАЦИЯ

- Изключване на захранването.
- Отстранете винта, който е за монтиране на скобата за прикрепването. Отстранете скобата.
- Маркирайте позицията на отора за прикрепване на скобата към стената. Пробийте стената на маркираните позиции (винтовете не са доставени).
- Монтирайте скобата обратно към прикрепването. Регулирайте проектора в желаната позиция и затегнете винта на фиксиращата скоба.
- Свържете вашия кабел на захранване с входящият разпределителна кутия.
- Включете захранването и направете изпитване ако функцията е функционира правилно.
- Регулирайте ъгъла на осветяване съгласно условията на използване.

#### PT INTRODUÇÃO E GARANTIA

Agradecemos que escolheu e adquiriu o produto da V-TAC. A V-TAC irá servir-lhe da melhor maneira possível. Por favor, leia atentamente estas instruções antes da instalação e mantenha este manual para referência no futuro. Se tiver outras dúvidas, entre em contacto com o nosso revendedor ou comerciante local de quem adquiriu o produto. Eles são formados e estão prontos para lhe serem úteis da melhor maneira possível. A garantia é válida por um período de 5 anos a partir da data de compra. A garantia não se aplica a danos causados devido a uma instalação incorrecta ou desgaste involuntar. A empresa não dá nenhuma garantia por danos de qualquer superfície devido à inadequada remoção e instalação do produto. Os produtos são apropriados para exploração durante 10-12 horas por dia. A exploração do produto durante 24 horas leva à invalidação da garantia. Este produto tem uma garantia apenas para defeitos de fabricação.

#### INSTRUÇÕES DE INSTALAÇÃO

- Desligamento da alimentação.
- Remova o parafuso para a montagem da braçadeira de fixação. Remova a braçadeira.
- Marque a posição do furo para prender a braçadeira na parede. Perfure a parede nas posições marcadas (os parafusos não são entregues).
- Aberte novamente a braçadeira ao suporte. Ajuste o projetor para a posição desejada e aperte o parafuso a braçadeira de fixação.
- Ligue o seu cabo de alimentação na alimentação de entrada do seu produto através da caixa distribuidora resistente à água.
- Ligue a alimentação e faça um teste se a luz funciona corretamente.
- Ajuste o ângulo de iluminação de acordo com as condições de utilização.

#### INTRODUZIONE E GARANTIA

Grazie per aver scelto e acquistato il prodotto della V-TAC. La V-TAC Le servirà nel miglior modo possibile. Si prega di leggere attentamente queste istruzioni prima di iniziare l'installazione e di conservare questo manuale a portata di mano per riferimenti futuri. In caso di qualunque altra domanda si prega di contattare il nostro rivenditore o il distributore locale da chi è stato acquistato il prodotto. Loro sono addestrati e pronti a servirvi nel miglior modo possibile. La garanzia è valida per 5 anni dalla data d'acquisto. La garanzia non si applica ai danni provocati dall'installazione errata o dall'usura anomala. L'azienda non fornisce alcuna garanzia per danni a qualsiasi superficie a causa della rimozione e dell'installazione errata del prodotto. I prodotti sono adatti per 10-12 ore di funzionamento quotidiano. L'utilizzo del prodotto per 24 ore al giorno annulla la garanzia. La garanzia di questo prodotto è valida soltanto per difetti di fabbricazione.

#### INSTRUCCIONES DE INSTALACION

- Apague la alimentación.
- Quite el tornillo destinado a montar el soporte al accesorio. Retire el soporte.
- Marque la posición del orificio para fijar el soporte en la pared. Perfore la pared en las posiciones marcadas (tornillos no incluidos).
- Monte el soporte de nuevo en el accesorio de fijación. Ajuste el reflector a la posición deseada y apriete el tornillo del soporte de fijación.
- Conecte vuestro cable de alimentación con el cable de entrada de nuestro producto a través de la caja impermeable de conexiones.
- Encienda la alimentación y compruebe si la luz funciona correctamente.
- Ajuste el ángulo de iluminación de acuerdo con las condiciones de uso.

#### HU BEVEZETÉS ÉS GARANCIA

Önnök a legjobb szolgáltatást. Kérjük, a szerelés előtt figyelmesen olvassa el ezeket az utasításokat és óvja ezt a kézikönyvet későbbi használatra. Ha további kérdései vannak, kérjük, forduljon forgalmazójához vagy helyi eladójához, aktól megvásárolta a terméket. Ök képzettek és készek a legjobb szolgálatra. A jótállás a vásárlás napjától számítva 5 évig érvényes. A garancia nem vonatkozik a helytelen szerelés vagy az abnormális kopás okozta károkra. A cég nem vállal semmilyen garanciát a felület károsodásáért, a termék helytelen eltávolításáért és szereléséért. A termék 10-12 óráns napi üzemeltetésre alkalmasak. A termék napi 24 órá felhasználása érvényteleníti a garanciát. Ez a termék garanciája csak a gyártási hibákra vonatkozik.

#### FELSZERELÉSI UTASÍTÁS

- Kapcsolja ki a tápellátást.
- Távolítsa el a rögzítő csavart, ami szükséges a kapocs szereléséhez. Távolítsa el a kapcsot.
- Jelölje meg a furat helyét, ami szükséges a kapocs rögzítéséhez a falhoz. Fúrja meg a falon a megjelölt helyeken (a csavar nem tartozék).
- Szerelje vissza a Kapcsot az egységre. Állítsa a reflektort úgy a kívánt helyzetbe, és húzza meg a rögzítő elem csavarját.
- Csatlakoztassa a hálózati kábelt a termék bemeneti vezetékéhez vizálól csatlakozó dobozon keresztül.
- Kapcsolja be a tápellátást és ellenőrizze, ha a fény megfelelően működik-e.
- Állítsa be a besugárzási szöveget a használati feltételek megfelelően.

#### IT INTRODUZIONE E GARANZIA

Grazie per aver scelto e acquistato il prodotto della V-TAC. La V-TAC Le servirà nel miglior modo possibile. Si prega di leggere attentamente queste istruzioni prima di iniziare l'installazione e di conservare questo manuale a portata di mano per riferimenti futuri. In caso di qualunque altra domanda si prega di contattare il nostro rivenditore o il distributore locale da chi è stato acquistato il prodotto. Loro sono addestrati e pronti a servirvi nel miglior modo possibile. La garanzia è valida per 5 anni dalla data d'acquisto. La garanzia non si applica ai danni provocati dall'installazione errata o dall'usura anomala. L'azienda non fornisce alcuna garanzia per danni a qualsiasi superficie a causa della rimozione e dell'installazione errata del prodotto. I prodotti sono adatti per 10-12 ore di funzionamento quotidiano. L'utilizzo del prodotto per 24 ore al giorno annulla la garanzia. La garanzia di questo prodotto è valida soltanto per difetti di fabbricazione.

#### ISTRUZIONI PER L'INSTALLAZIONE

- Disinserite l'alimentazione elettrica.
- Rimuovere la vite che serve per il montaggio della staffa di fissaggio. Rimuovere la staffa.
- Segnare la posizione del foro per il fissaggio della staffa alla parete. Forare il muro nelle posizioni contrassegnate (viti non fornita).
- Rimontare la staffa al dispositivo. Regolare il proiettore nella posizione desiderata e serrare la vite della staffa di fissaggio.
- Collegare il cavo di alimentazione con il cavo di ingresso del nostro prodotto mediante la scatola di distribuzione impermeabile.
- Ripristinare l'alimentazione, accendere e verificare se la luce funziona correttamente.
- Regolare l'angolo di illuminazione in base alle condizioni di utilizzo.

#### INSTALLATION INSTRUCTION

- Switch off the power before starting the installation.
- Remove the screw which is for mounting the bracket for the fixture. Remove the bracket.
- Mark the hole position for fixing bracket onto the wall. Drill onto the wall at the marked positions (screw not supplied).
- Mount the bracket back to the fixture. Adjust the floodlight to desired position and tighten the screw of fixing bracket.
- Connect your mains cable with input lead of our product through the waterproof junction box(not included).
- Switch on the power and test if the light is working properly.
- Adjust the irradiation angle according to the condition of usage.

#### FUNCTION

- LUX Setting: Can identify day and night. The consumer can adjust the work ambient light. It can work during the daytime and at night when adjusted to the "sun" position (max). It can work in the ambient light less than 5LUX when it is adjusted on the "moon" position (min). As for the adjustment pattern, please refer to the testing pattern.
- SENS adjustable: For low sensitivity with 2m for detection distance set the SENS knob to (-); for High sensitivity with 8m set the knob to (+).
- Time-Delay is added continually: When it receives the second induction signals after the first induction, it will compute time once more on the basis of the first time-delay rest. Time-Delay is adjustable. It can be set according to the consumer's desire. The minimum-time is 12s. The maximum is 6 min.

#### MANUAL OVERRIDE:

- To override the automatic mode, the sensor must be switched ON in the automatic mode. Now turn the wall switch OFF and switch power ON within 2 seconds. The floodlight will flash confirming the light has been switched to constant light mode.The sensor will now hold your light ON continuously just like a normal light.
- To switch the floodlight into automatic mode, turn your wall switch OFF, then switch ON after 10seconds.The floodlight will flash confirming the light has been switched to automatic light mode.

#### TEST

- Turn the SENS knob clockwise on the maximun. Turn the TIME knob anti-clockwise on the minimum. Turn the LUX knob clockwise on the maximum(sun).
- When you switch on the power, the light will be on at once, and 5-30 seconds later will be off automatically. Then if the light receives induction signal, it can work normally
- After 10sec of the first detection, the light could work again. If there is no induction signal, the load should be stopped working within 10sec.
- Slide LUX knob, if it is adjusted to 5 LUX, the inductor load should not work after load stops working. Under no induction signal condition, the load should stop working within 10sec. Note: when testing in daylight, please slide LUX knob to, otherwise the sensor light could not work!
- The unrest objects can't be regarded the installation basis-face.
- In front of the detection window there shouldn't be hinder or unrest objects effecting detection.

#### EL ΕΙΣΑΓΩΓΗ - ΕΓΓΥΗΣΗ

Βά της ευχαρίστησης ότι επιλέξατε και αγοράσατε το προϊόν της Bi-TAK(V-TAC). Η Bi-TAK (V-TAC) θα σας εξυπηρετήσει με τον καλύτερο δυνατό τρόπο. Παρακαλούμε να διαβάσετε προσεκτικά τις οδηγίες μας προτού τοποθετήσετε και διατηρήσετε τις οδηγίες για τη μετέπειτα ενημέρωσή σας. Αν έχετε άλλα ερωτήματα και απορίες, παρακαλούμε να έλθετε σε επαφή με τον προμηθευτή μας ή με τον ευγύριο έμπορο από τον οποίο αγοράσατε το προϊόν. Αυτοί εκπαιδευμένοι κατάλληλα και είναι πρόθυμοι να σας εξυπηρετήσουν με τον καλύτερο τρόπο. Η εγγύηση ισχύει για περίοδο 5 ετών από την ημερομηνία της αγοράς. Η εγγύηση δεν εφαρμόζεται σε περίπτωση που προκληθούν ζημιές εξαιτίας λάθους τοποθέτησης ή συντήρησης φθοράς. Η εταιρεία δεν παρέχει εγγύηση για ζημιές σε οποιοδήποτεεπιφανεία εξαιτίας της λάθος απομάκρυνσης ή τοποθέτησης του προϊόντος. Τα προϊόντα είναι κατάλληλα για χρήση 10-12 ωρών την ημέρα. Η χρήση του προϊόντος επί 24 ώρες έχει ως αποτέλεσμα την ακύρωση της εγγύησης. Η εγγύηση του προϊόντος αφορά μόνο το ελαττωματία της παραγωγής.

#### ΟΔΗΓΙΕΣ ΓΙΑ ΤΗΝ ΤΟΠΟΘΕΤΗΣΗ

- Διακόψτε τον ρεύματος.
- Αφαιρέστε τη βίδα, η οποία είναι προορισμένη για συνδρομή του συνδέτηρα στήριξης. Αφαιρέστε το συνδέτηρα.
- Σημειώστε τη θέση του ανοίγματος στήριξης του συνδέτηρα στο τοίχο. Τομμήστε τον τοίχο στις θέσεις, που έχουν σημειωθεί (ο βίβες δεν παροδίδονται).
- Τοποθετήστε το συνδέτηρα πίσω στη στήριξη. Ρυθμίστε τον προβολέα στην επιθυμητή θέση και σφίξτε το συνδέτηρα στερεώνοντάς το.
- Συνδέστε το καλώδιο τροφοδοσίας με την εισαχόμενη τροφοδοσία του προϊόντος μας μέσω του αδιάβροχου κουτιού διανομής.
- Συνδέστε με την ηλεκτροδότηση και κάντε test αν ο φωτισμός λειτουργεί σωστά.
- Ρυθμίστε τη γωνία φωτισμού σύμφωνα με τους όρους χρήσης.

#### WSTĘP I GWARANCJA

Dziękujemy za wybór i zakup produktu V-TAC. V-TAC będzie Ci służyć najlepiej. Proszę przeczytać tę instrukcję uważnie przed przystąpieniem do zainstalowania i zachować ją do użytku w przyszłości. Jeśli masz jakieś pytania, proszę skontaktować się z naszym Przedstawicielem lub z dystrybutorem, od którego kupiłeś produkt. Oni są przeszkoleni i gotowi udzielić Ci pomocy. Gwarancja wynosi jest 5 lata od zakupu. Gwarancja nie obejmuje uszkodzeń wynikających z niewłaściwego zainstalowania lubniedbałości za ewentualne szkody spowodowane na powierzchniach podczas instalacji lub deinstalacji. Łączny czas świecenia oprawy w ciągu doby nie może przekroczyć 10-12 godzin, 24-godzinna eksploatacja produktu prowadzi do unieważnienia gwarancji. Gwarancja obejmuje jedynie wady powstałe z przyczyn tkwiących w produkcie.

#### INSTRUKCJA INSTALACJI

- Wyłącz zasilanie sieciowe.
- Odkręć śrubę, która służy do zamocowania wspornika. Usuń wspornik.
- Zaznacz miejsce otworu do zamocowania wspornika do ściany. Wywierć ścianę w zaznaczonych miejscach (śruby nie są zawarte w zestawie).
- Zamontować wspornik z powrotem do urządzenia. Ustawić reflektor w żądanym położeniu i dokręcić śrubę wspornika mocującego.
- Podłączyć kabel sieciowy z przewodem wejściowym naszego produktu przez wodoodporną skrzynkę rozdzielczą.
- Podłącz zasilanie i sprawdź, czy oprawa oświetleniowa działa prawidłowo.
- Dostosować kąt oświetlenia zgodnie z warunkami użytkowania.

#### RO INTRODUCERE, GARANȚIA

Vă mulțumim că ați ales și cumpărat acest produs de V-TAC. Vă mulțumim că ați ales și v-ați cumpărat acest produs de V-TAC. V-TAC vă va fi de un mare folos, utilizându-l în modul cel mai potrivit posibil. Vă rugăm să citiți aceste instrucțiuni cu atenție, înainte să începeți instalarea și păstrați-le pentru că s-ar putea să fie necesare în orice moment. Dacă aveți și alte întrebări, luați legătura cu dealer-ul nostru sau cu comerciantul de la care v-ați achiziționat produsul. Aceștia sunt bine instruiți și întotdeauna sunt disponibili să vă seryească în modul cel mai bun posibil. Garanția este valabilă pe un termen de 5 ani din data achiziționării produsului. Garanția însă nu se aplică cu privire la daunele cauzate de instalare incorrectă sau care rezultă din uzură anormală de utilizare. Societatea nu acordă garanție pentru daune produse pe suprafețe, indiferent de tipul acestora, care se datorează îndepărtării sau montării incorecte a produsului. Aceste produse sunt potrivite pentru exploatare continuă timp de 10-12 ore pe zi. Exploatarea produsului timp de 24 de ore fără întrerupere, poate duce la pierderea garanției. Pentru acest produs, garanția se acordă numai pentru defecte de fabricație.

#### INSTRUCȚIUNI DE INSTALARE

- Deconectarea alimentării cu electricitate.
- Îndepărtați șurubul cu ajutorul căruia se va monta scoaba de fixare. Îndepărtați și scoaba.
- Marcați poziția orificiului de care aveți nevoie pentru prinderea scoabei de perete. Găuriți peretele în pozițiile marcate (setul furnizat nu cuprinde șuruburi).
- Montați înapoi scoaba la dispozitivul de fixare. Reglați proiectorul în poziția dorită și strângeți bine șurubul pe scoaba de fixare.
- Conectați cablul de alimentare la conectorul de intrare pentru alimentarea produsului prin intermediul cutiei de distribuție care este impermeabilă.
- Conectați alimentarea cu electricitate și faceți o încercare ca să fiți siguri că iluminarea funcționează corect.
- Reglați unghiul de iluminare în funcție de condițiile de utilizare.

#### ÚVOD A ZÁRUKA

Děkujeme, že jste si vybrali a koupili výrobek firmy V-TEK (V-TAC). V-TEK (V-TAC) vám nabízí ty nejlepší výrobky. Před zahájením instalace si prosím pečlivě přečtěte tyto pokyny a uschovejte si tento návod pro budoucí použití. Pokud máte další dotazy, obraťte se na našeho prodejce nebo místního obchodního zástupce, od kterého jste výrobek zakoupili. Oni jsou vycvičení a jsou vám k dispozici pro všechny vaše potřeby. Záruka je platná po dobu 5 let od data zakoupení. Záruka se nevztahuje na škody způsobené nesprávnou instalací nebo atypickým opořebením. Společnost neposkytuje záruku na poškození na jakémkoliv povrchu kvůli neodbornému odstranění a instalaci výrobku. Výrobky jsou vhodné pro 10-12 hodin každodenní využití. Používání výrobku během 24 hodin denně ruší platnost záruky. Výrobek má záruku pouze pro výrobní vady.

#### POKYNY PRO INSTALACI

- Zapněte napájení.
- Odmontujte šroub, určený k montáži přípevňující konzoly. Sundajte konzolu.
- Označte polohu otvoru pro připevňující konzolu. Vyvrťte zed' v označených místech (šrouby nejsou součástí dodávky).
- Namontujte konzolu k fixujícímu prvku. Nastavte reflektor do požadované polohy a utáhněte šroub na přídržné konzole.
- Připojte síťový kabel k vstupnímu vývodu našeho produktu pomocí vodotěsné konektorové krabice.
- Ligue a alimentaço e faça um teste se a luz funciona corretamente.
- Upravte úhel ožáření podle podmínek použití.