

LED-Tischleuchte PBG-1238

Best.Nr. 539 233

Auf unserer Website www.pollin.de steht für Sie immer die aktuellste Version der Anleitung zum Download zur Verfügung.



Bedienungsanleitung

Sicherheitshinweise

- Diese Bedienungsanleitung ist Bestandteil des Produktes. Sie enthält wichtige Hinweise zur Inbetriebnahme und Bedienung! Achten Sie hierauf, auch wenn Sie das Produkt an Dritte weitergeben! Bewahren Sie deshalb diese Bedienungsanleitung zum Nachlesen auf!
- Benutzen Sie die RGB-Tischleuchte nicht weiter, wenn sie beschädigt ist.
- Laden Sie die RGB-Tischleuchte nur mit einem geeigneten 5V-USB-Lader bzw. an einem USB-Anschluss eines Computers auf.
- Trennen Sie die RGB-Tischleuchte vom Netz, wenn sie aufgeladen wurde oder nicht benutzt wird.
- Der integrierte Akku ist nicht wechselbar. Öffnen Sie nicht das Gerät.
- In Schulen, Ausbildungseinrichtungen, Hobby- und Selbsthilfwerkstätten ist das Betreiben durch geschultes Personal verantwortlich zu überwachen.
- In gewerblichen Einrichtungen sind die Unfallverhütungsvorschriften des Verbandes der gewerblichen Berufsgenossenschaften für elektrische Anlagen und Betriebsmittel zu beachten.
- Das Produkt darf nicht fallen gelassen oder starkem mechanischen Druck ausgesetzt werden, da es durch die Auswirkungen beschädigt werden kann.
- Das Gerät hat die Schutzart IP54 und ist vor Spritzwasser (Regen) geschützt, jedoch nicht vor Strahlwasser (z.B. Wasser-schlauch) und Untertauchen. Tauchen Sie das Gerät niemals in Flüssigkeiten!
- Achten Sie bei der Benutzung im Freien darauf, dass der USB-C Anschluss mit der Gummiabdichtung geschlossen ist.
- Das Gerät muss vor Hitzeinwirkung geschützt werden.
- Betreiben Sie das Gerät nicht in einer Umgebung, in welcher brennbare Gase, Dämpfe oder Staub sind.
- Dieses Gerät ist nicht dafür bestimmt, durch Personen (einschließlich Kinder) mit eingeschränkten physischen, sensorischen oder geistigen Fähigkeiten oder mangels Erfahrung und/oder mangels Wissen benutzt zu werden, es sei denn, sie werden durch eine für ihre Sicherheit zuständige Person beaufsichtigt oder erhielten von ihr Anweisungen, wie das Gerät zu benutzen ist.
- Entfernen Sie keine Aufkleber vom Produkt. Diese können wichtige sicherheitsrelevante Hinweise enthalten.
- Das Produkt ist kein Spielzeug! Halten Sie das Gerät von Kindern fern.



Bestimmungsgemäße Verwendung

Die Tischleuchte eignet sich als dekorative Beleuchtung in Innen- und Außenräumen. Mit dem Ein-/Ausschalter am Kopf der Lampe können Sie bequem zwischen Warmweiß und RGB-Funktion umschalten und mittels der RGB-Ringes die gewünschte Farbe auswählen.

Die Betriebsspannung des Geräts beträgt 5 V- über den USB-C Anschluss. Diese wird über einen USB-Lader (nicht enthalten) oder an einem USB-Port eines Computers geladen. Der integrierte Akku ist nicht wechselbar. Der Aufbau des Geräts entspricht der Schutzklasse III.

Eine andere Verwendung als angegeben ist nicht zulässig! Änderungen können zur Beschädigung dieses Produktes führen, darüber hinaus ist dies mit Gefahren, wie z.B. Kurzschluss, Brand, elektrischem Schlag etc. verbunden. Für alle Personen- und Sachschäden, die aus nicht bestimmungsgemäßer Verwendung entstehen, ist nicht der Hersteller, sondern der Betreiber verantwortlich. Bitte beachten Sie, dass Bedien- und/oder Anschlussfehler außerhalb unseres Einflussbereiches liegen. Verständlicherweise können wir für Schäden, die daraus entstehen, keinerlei Haftung übernehmen.

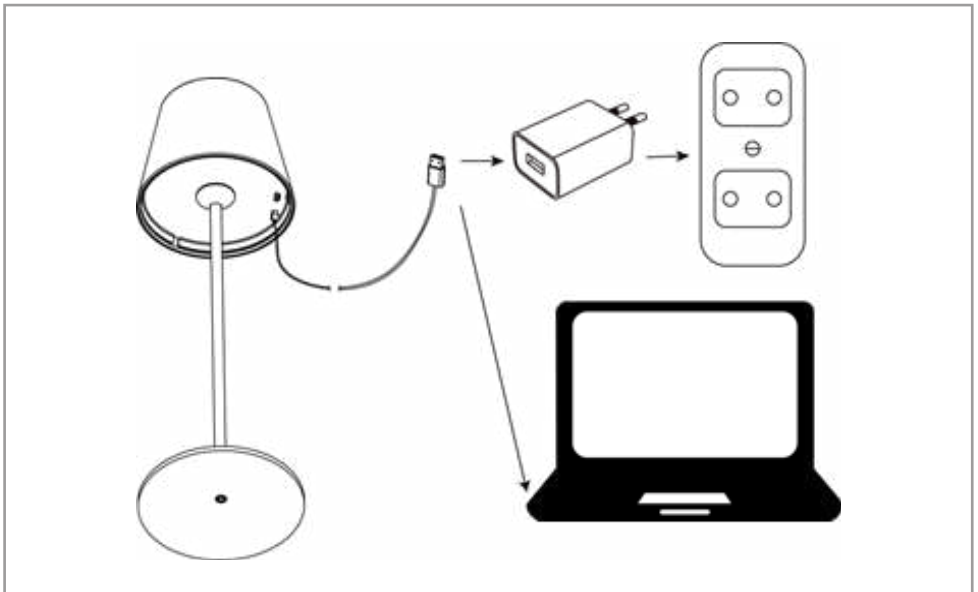
Lieferumfang

- RGB-Tischleuchte
- USB-C Ladekabel (ohne USB-Lader)
- Anleitung


Inbetriebnahme

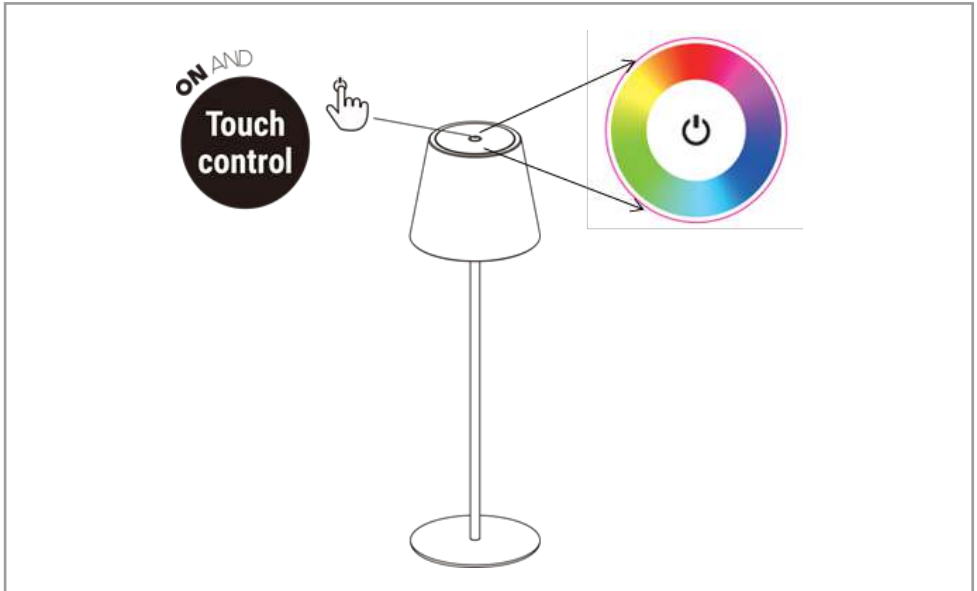
Tischleuchte aufladen

- Nehmen Sie das mitgelieferte USB-C Ladekabel zur Hand und stecken Sie den USB-C Stecker in den USB-C Anschluss an der Unterseite der Leuchte, in dem Sie vorher die Gummiabdeckung am Anschluss abziehen.
- Stecken Sie den USB-A Stecker des Ladekabels nun in einen geeigneten 5 V- USB-Lader, der an einer Netzsteckdose mit 230 V~ angesteckt wurde oder an einem USB-Port eines Computers. Beim Ladevorgang leuchtet die Lade-LED am Kopf der Leuchte dauerhaft rot.
- **Hinweis:** Der Ladevorgang kann bis zu 7 Stunden dauern.
- Stecken Sie das Ladekabel wieder ab, sobald die Leuchte komplett aufgeladen wurde (Lade-LED wird grün).



Bedienung

- Tippen Sie auf das Touch-Feld  an der Oberseite der Leuchte, um sie ein- und auszuschalten und zwischen den Leuchtmodi zu wechseln:
- 1. Tippen: Leuchte einschalten, Warmweiß-Modus
- 2. Tippen: RGB-Modus mit wechselndem Farbübergang
- 3. Tippen: Leuchte ausschalten
- Im Warmweiß-Modus können Sie das Touch-Feld gedrückt halten, um die LEDs von dunkel zu hell zu dimmen. Beim zweiten mal gedrückt halten können Sie die LEDs von hell zu dunkel dimmen.
- Im RGB-Modus können durch Tippen auf den Farbring die gewünschte Farbe auswählen. Diese Leuchtfarbe bleibt dann dauerhaft an. Für den Farbübergang müssen Sie das Touch-Feld 3x tippen, um erneut in den RGB-Modus zu gelangen.



Problembehandlung

Problem	Mögliche Ursache	Lösung
Lampe lässt sich nicht einschalten	Akku leer	Laden Sie den Akku vollständig auf.
Lampe lässt sich nicht aufladen (Lade-LED leuchtet nicht)	USB-Lader nicht eingesteckt	Stecken Sie den USB-Lader in eine Steckdose.
	USB-Kabel oder USB-Lader defekt	Überprüfen Sie das USB-Kabel oder den USB-Lader und tauschen diese ggf aus.

Pflege und Wartung

- Zur Reinigung verwenden Sie ein feuchtes, weiches und sauberes Tuch.
- Benutzen Sie auf keinen Fall aggressive Reinigungsmittel, Reinigungsalkohol oder andere chemische Mittel. Dadurch könnte das Gehäuse angegriffen oder die Funktion beeinträchtigt werden.
- Laden Sie den Akku in regelmäßigen Abständen auf, um ein Tiefentladen zu vermeiden.

Technische Daten

- Betriebsspannung: 5 V- (DC)
- Anschluss: USB-C
- Akku: Li-Ion, 18650, 3,7 VDC, 4000 mAh (nicht wechselbar)
- Gewichteter Energieverbrauch: max. 4 kWh/1000 h
- Leistung: max. 4 W
- Lichtstrom: max. 200 lm
- Lichtausbeute: 50 lm/W
- Lichtfarbe: RGB/Warmweiß (3000 K)
- LEDs: 8x RGB-LED + 18x warmweiß
- Beleuchtungsmodi: Warmweiß (dimmbar), RGB Farbwechsel, RGB Farbauswahl über Ring
- Dimmbar: ja
- Ladezeit: max. 7 h
- Leuchtdauer: max. 15 h
- Schutzart: IP54
- Material: Metall
- Farbe: schwarz
- Betriebstemperatur: -14...+35 °C
- Kabellänge USB-C Kabel: 0,8 m
- Maße mit Fuß (ØxH): 120x380 mm

Symbolerklärung



Das Symbol mit dem Ausrufezeichen im Dreieck weist auf wichtige Hinweise in dieser Bedienungsanleitung hin, die unbedingt zu beachten sind. Des Weiteren wenn Gefahr für Ihre Gesundheit besteht, z.B. durch elektrischen Schlag.

Entsorgung



Elektro- und Elektronikgeräte, die unter das Gesetz "ElektroG" fallen, sind mit nebenstehender Kennzeichnung versehen und dürfen nicht mehr über Restmüll entsorgt, sondern können kostenlos bei den kommunalen Sammelstellen z.B. Wertstoffhöfen abgegeben werden. Sie können darüber hinaus Elektro-Altgeräte (unabhängig vom Kauf eines neuen Geräts bei Pollin Electronic), die in keiner Abmessung länger als 25 cm sind, bei der DHL zum Rückversand aufgeben. Hierfür stellen wir Ihnen kostenfrei unter altgeraete.entsorgung@pollin.de oder telefonisch unter + 49 (0) 8403 920 945 ein Rücksendetikett zur Verfügung. Das Altgerät schicken Sie bitte an folgende Adresse: Elektro-Altgeräte, Pollin Electronic GmbH, Service Center, Max-Pollin-Str. 1, 85104 Pförring. Bitte achten Sie auf eine ordnungsgemäße Verpackung des Altgeräts insbesondere bei Lampen (z.B. Gasentladungslampen), so dass ein Zerbrechen möglichst vermieden wird und eine mechanische Verdichtung oder Bruch ausgeschlossen werden kann. Die Annahme von Altgeräten darf abgelehnt werden, wenn aufgrund einer Verunreinigung eine Gefahr für die Gesundheit und Sicherheit von Menschen besteht. Wir sind gesetzlich zur unentgeltlichen Rücknahme von Altgeräten verpflichtet. Dabei muss das Neugerät im Wesentlichen funktionsgleich mit dem Altgerät sein. Die Rücknahmepflicht mit einer kostenlosen Abholung besteht für folgende Kategorien:

- Wärmeüberträger (z.B. Klimageräte, Kühlschränke usw.)
- Bildschirme, Monitore und Geräte, die Bildschirme mit einer Oberfläche von mehr als 100cm² enthalten (z.B. Fernseher, PC-Monitore usw.)
- Geräte bei denen mindestens einer der äußeren Abmessungen mehr als 50 Zentimeter beträgt, sozusagen Großgeräte (z.B. Scooter, Werkzeuge usw.)

Sie können im Bestellvorgang auf den Fax-Bestellsteinen, den Bestellkarten und in unserem Webshop folgende Checkbox „Ja, ich beabsichtige bei/nach Auslieferung des neuen Elektro-/Elektronikgerätes ein Altgerät zurückzugeben, das im Wesentlichen funktionsgleich ist.“ auswählen. Wir kümmern uns dann um die Abwicklung und kostenlosen Abholung des Altgeräts. Altbatterien und Akkumulatoren, die nicht vom Altgerät umschlossen sind, sind vor der Abgabe an der Sammelstelle bzw. Rückversand von diesem zu trennen. Für die Löschung personenbezogener Daten haben Sie eigenverantwortlich Sorge zu tragen.

Selbstverständlich unterstützt auch Pollin Electronic als verantwortungsbewusster Hersteller diesen Umweltgedanken. Wir kennzeichnen alle von uns als Hersteller in Umlauf gebrachten Elektro- und Elektronikgeräte mit der Elektronik-Registrierungsnummer WEEE-Reg.-Nr. DE 56564606.



Als Endverbraucher sind Sie gesetzlich (Batterien-Verordnung) zur Rückgabe gebrauchter Batterien und Akkus verpflichtet. Schadstoffhaltige Batterien/ Akkus sind mit nebenstehender Kennzeichnung versehen. Eine Entsorgung über den Hausmüll ist verboten. Verbrauchte Batterien/ Akkus können kostenlos bei den kommunalen Sammelstellen z.B. Wertstoffhöfen oder überall dort abgegeben werden, wo Batterien/ Akkus verkauft werden! Schadstoffhaltige Batterien und Akkus sind mit der durchgekreuzten Mülltonne gekennzeichnet, unter der das chemische

Symbol des behalteten Schwermetalles steht (Cd für Cadmium, Hg für Quecksilber und Pb für Blei).



Diese Bedienungsanleitung ist eine Publikation von Pollin Electronic GmbH, Max-Pollin-Straße 1, 85104 Pförring. Alle Rechte einschließlich Übersetzung vorbehalten. Nachdruck, auch auszugsweise, verboten. Diese Bedienungsanleitung entspricht dem technischen Stand bei Drucklegung. Änderung in Technik und Ausstattung vorbehalten.

© Copyright 2023 by Pollin Electronic GmbH