

Funksteckdosen-Set YK02

Best.Nr. 591 290

Auf unserer Website www.pollin.de steht für Sie immer die aktuellste Version der Anleitung zum Download zur Verfügung.



Bedienungsanleitung

Sicherheitshinweise

- Diese Bedienungsanleitung ist Bestandteil des Produktes. Sie enthält wichtige Hinweise zur Inbetriebnahme und Bedienung! Achten Sie hierauf, auch wenn Sie das Produkt an Dritte weitergeben! Bewahren Sie deshalb diese Bedienungsanleitung zum Nachlesen auf!
- Benutzen Sie das Funksteckdosen-Set nicht weiter, wenn Teile davon beschädigt sind.
- Die Funksteckdosen dürfen nicht hintereinander gesteckt werden!
- Die Funksteckdosen sind nur spannungsfrei bei gezogenem Stecker!
- Achten Sie darauf, dass die maximale Schaltleistung der Steckdosen von 3680 W / 16 A durch die angeschlossenen Geräte nicht überschritten wird.
- Benutzen Sie für die Fernbedienung nur Batterien des richtigen Typs.
- In Schulen, Ausbildungseinrichtungen, Hobby- und Selbsthilfwerkstätten ist das Betreiben durch geschultes Personal verantwortlich zu überwachen.
- In gewerblichen Einrichtungen sind die Unfallverhütungsvorschriften des Verbandes der gewerblichen Berufsgenossenschaften für elektrische Anlagen und Betriebsmittel zu beachten.
- Das Produkt darf nicht fallen gelassen oder starkem mechanischen Druck ausgesetzt werden, da es durch die Auswirkungen beschädigt werden kann.
- Das Gerät muss vor Feuchtigkeit, Spritzwasser und Hitzeeinwirkung geschützt werden.
- Betreiben Sie das Produkt nur in trockenen und geschützten Räumen!
- Betreiben Sie das Gerät nicht in einer Umgebung, in welcher brennbare Gase, Dämpfe oder Staub sind.
- Dieses Gerät ist nicht dafür bestimmt, durch Personen (einschließlich Kinder) mit eingeschränkten physischen, sensorischen oder geistigen Fähigkeiten oder mangels Erfahrung und/oder mangels Wissen benutzt zu werden, es sei denn, sie werden durch eine für ihre Sicherheit zuständige Person beaufsichtigt oder erhielten von ihr Anweisungen, wie das Gerät zu benutzen ist.
- Entfernen Sie keine Aufkleber vom Produkt. Diese können wichtige sicherheitsrelevante Hinweise enthalten.
- Das Produkt ist kein Spielzeug! Halten Sie das Gerät und die Knopfzelle von Kindern fern.



Bestimmungsgemäße Verwendung

Das Funksteckdosen-Set ermöglicht das bequeme und komfortable Ein- und Ausschalten der angeschlossenen Verbraucher per Fernbedienung. Achten Sie darauf, dass die maximale Schaltleistung der Steckdosen von 3680 W / 16 A durch die angeschlossenen Geräte nicht überschritten wird.

Die Betriebsspannung der Funksteckdosen beträgt 230 V~/50 Hz. Der Aufbau entspricht der Schutzklasse I.

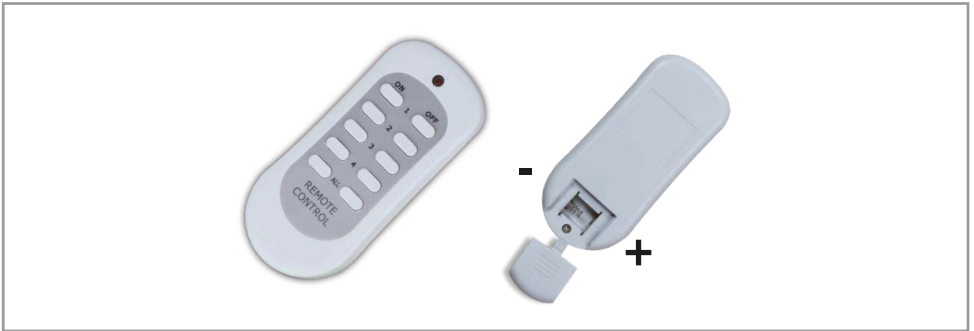
Eine andere Verwendung als angegeben ist nicht zulässig! Änderungen können zur Beschädigung dieses Produktes führen, darüber hinaus ist dies mit Gefahren, wie z.B. Kurzschluss, Brand, elektrischem Schlag etc. verbunden. Für alle Personen- und Sachschäden, die aus nicht bestimmungsgemäßer Verwendung entstehen, ist nicht der Hersteller, sondern der Betreiber verantwortlich.

Bitte beachten Sie, dass Bedien- und/oder Anschlussfehler außerhalb unseres Einflussbereiches liegen. Verständlicherweise können wir für Schäden, die daraus entstehen, keinerlei Haftung übernehmen.

Inbetriebnahme und Bedienung

Batterien der Fernbedienung einlegen/wechseln

- Öffnen Sie die Batteriefach-Abdeckung der Fernbedienung, in dem Sie sie nach unten schieben.
- Legen Sie zwei LR44 Knopfzellen (2x 1,5 V-) richtig herum in das Batteriefach ein (Pluspol rechts, Minuspol links).
- Schließen Sie das Batteriefach anschließend wieder vollständig, in dem Sie die Abdeckung nach oben schieben.
- Drücken Sie auf eine der Tasten, um die Batterie zu prüfen. Die LED sollte bei Tastendruck leuchten.
- Wechseln Sie die Batterie, sobald die Funksteckdosen nicht mehr auf Tastendruck reagieren bzw. die LED an der Fernbedienung bei Tastendruck nicht mehr leuchtet.



Anlernen/Betrieb der Steckdosen

- Stecken Sie den Schutzkontakt-Stecker der gewünschten Funksteckdose in eine funktionstüchtige Steckdose (230 V~/50Hz).
- Halten Sie die ON/OFF-Taste der Funksteckdose gedrückt, so dass die LED blinkt.
- Drücken Sie dann die gewünschte "ON" Taste auf der Fernbedienung, um die Steckdose auf dem entsprechenden Kanal 1 bis 4 anzulernen. Wenn die Steckdose erfolgreich angelernt wurde, blinkt die LED schnell.
- Wiederholen Sie diesen Schritt für weitere Funksteckdosen.
- Nun können Sie den Verbraucher in die Funksteckdose einstecken und mit "ON" ein- und mit "OFF" ausschalten.
- An der Funksteckdose können Sie auch mit der ON/OFF-Taste manuell ein- und ausschalten.
- Um den angelernten Kanal wieder zu löschen, müssen Sie die Steckdose neu einstecken und die ON/OFF-Taste an der Steckdose gedrückt halten.
- Um alle angelernten Kanäle zu löschen, müssen Sie die Taste "ALL OFF" an der Fernbedienung gedrückt halten.

Problembehandlung

| Problem | Mögliche Ursache | Lösung |
|---|---|--|
| Keine Funktion (Funksteckdosen lassen sich nicht einschalten) | Knopfzelle in der Fernbedienung leer oder verpolt | Neue Knopfzelle einsetzen bzw. richtig herum einsetzen |
| | Funksteckdosen ohne Strom | Steckdosen überprüfen |
| | Entfernung zu groß | Entfernung zwischen Fernbedienung und Funksteckdosen verringern. |
| | Funksteckdose nicht angelernt | Funksteckdose aus- und einstecken und erneut anlernen |
| Mehrere Steckdosen werden geschaltet | Zu viele Kanäle angelernt | Funksteckdose aus- und einstecken und nicht gewünschten Kanal mit der ON/OFF-Taste löschen |

Technische Daten

Funksteckdose

- Betriebsspannung: 230 V~ / 50 Hz
- Schaltleistung: max. 3680 W / 16 A
- Frequenz: 433,92 MHz
- Standbyverbrauch: < 0,5 W
- Maße mit Stecker(LxBxH): 123x59x76 mm

Fernbedienung

- Betriebsspannung: 3 V- (2x 1,5 V- Knopfzelle LR44)
- Max. Sendeleistung:-5,33 dBm
- Frequenz: 433,92 MHz
- Reichweite: max. 30 m
- Maße (LxBxH): 110x49x17 mm

Lieferumfang

- 3x Funksteckdosen
- 1x Fernbedienung
- Anleitung

Pflege und Wartung

- Trennen Sie die Steckdose vom Netz.
- Zur Reinigung verwenden Sie ein trockenes, weiches und sauberes Tuch.
- Benutzen Sie auf keinen Fall aggressive Reinigungsmittel, Reinigungsalkohol oder andere chemische Mittel. Dadurch könnte das Gehäuse angegriffen oder die Funktion beeinträchtigt werden.

Symbolerklärung



Das Symbol mit dem Ausrufezeichen im Dreieck weist auf wichtige Hinweise in dieser Bedienungsanleitung hin, die unbedingt zu beachten sind. Des Weiteren wenn Gefahr für Ihre Gesundheit besteht, z.B. durch elektrischen Schlag.



Das Gerät darf nur in trockenen und geschützten Räumen verwendet werden.

Entsorgung



DE 5656406

Elektro- und Elektronikgeräte, die unter das Gesetz "ElektroG" fallen, sind mit nebenstehender Kennzeichnung versehen und dürfen nicht mehr über Restmüll entsorgt, sondern können kostenlos bei den kommunalen Sammelstellen z.B. Wertstoffhöfen abgegeben werden. Sie können darüber hinaus Elektro-Altgeräte (unabhängig vom Kauf eines neuen Geräts bei Pollin Electronic), die in keiner Abmessung länger als 25 cm sind, bei der DHL zum Rückversand aufgeben. Hierfür stellen wir Ihnen kostenfrei unter altgeraete.entsorgung@pollin.de oder telefonisch unter + 49 (0) 8403 920 945 ein Rücksendetikett zur Verfügung. Das Altgerät schicken Sie bitte an folgende Adresse: Elektro-Altgeräte, Pollin Electronic GmbH, Service Center, Max-Pollin-Str. 1, 85104

Pförring. Bitte achten Sie auf eine ordnungsgemäße Verpackung des Altgeräts insbesondere bei Lampen (z.B. Gasentladungslampen), so dass ein Zerbrechen möglichst vermieden wird und eine mechanische Verdichtung oder Bruch ausgeschlossen werden kann. Die Annahme von Altgeräten darf abgelehnt werden, wenn aufgrund einer Verunreinigung eine Gefahr für die Gesundheit und Sicherheit von Menschen besteht. Wir sind gesetzlich zur unentgeltlichen Rücknahme von Altgeräten verpflichtet. Dabei muss das Neugerät im Wesentlichen funktionsgleich mit dem Altgerät sein. Die Rücknahmepflicht mit einer kostenlosen Abholung besteht für folgende Kategorien:

- Wärmeüberträger (z.B. Klimageräte, Kühlschränke usw.)
- Bildschirme, Monitore und Geräte, die Bildschirme mit einer Oberfläche von mehr als 100cm² enthalten (z.B. Fernseher, PC-Monitore usw.)
- Geräte bei denen mindestens einer der äußeren Abmessungen mehr als 50 Zentimeter beträgt, sozusagen Großgeräte (z.B. Scooter, Werkzeuge usw.)

Sie können im Bestellvorgang auf den Fax-Bestellsteinen, den Bestellkarten und in unserem Webshop folgende Checkbox „Ja, ich beabsichtige bei/nach Auslieferung des neuen Elektro-/Elektronikgerätes ein Altgerät zurückzugeben, das im Wesentlichen funktionsgleich ist.“ auswählen. Wir kümmern uns dann um die Abwicklung und kostenlosen Abholung des Altgeräts. Altbatterien und Akkumulatoren, die nicht vom Altgerät umschlossen sind, sind vor der Abgabe an der Sammelstelle bzw. Rückversand von diesem zu trennen. Für die Löschung personenbezogener Daten haben Sie eigenverantwortlich Sorge zu tragen.

Selbstverständlich unterstützt auch Pollin Electronic als verantwortungsbewusster Hersteller diesen Umweltgedanken. Wir kennzeichnen alle von uns als Hersteller in Umlauf gebrachten Elektro- und Elektronikgeräte mit der Elektronik-Registrierungsnummer WEEE-Reg.-Nr. DE 56564606.



Als Endverbraucher sind Sie gesetzlich (Batterien-Verordnung) zur Rückgabe gebrauchter Batterien und Akkus verpflichtet. Schadstoffhaltige Batterien/ Akkus sind mit nebenstehender Kennzeichnung versehen. Eine Entsorgung über den Hausmüll ist verboten.

Verbrauchte Batterien/ Akkus können kostenlos bei den kommunalen Sammelstellen z.B. Wertstoffhöfen oder überall dort abgegeben werden, wo Batterien/ Akkus verkauft werden! Schadstoffhaltige Batterien und Akkus sind mit der durchgekennzeichneten Mülltonne gekennzeichnet, unter der das chemische Symbol des beinhalteten Schwermetalles steht (Cd für Cadmium, Hg für Quecksilber und Pb für Blei).

Der Hersteller erklärt, dass dieses Produkt bei bestimmungsgemäßer Verwendung den grundlegenden Anforderungen des §3 und den übrigen einschlägigen Bestimmungen der RED-Richtlinie 2014/53/EU entspricht.

Die Konformitätserklärung ist auf unserer Homepage www.pollin.de im Bereich "Kontakt und Service" als Download zur Verfügung gestellt.



Pollin
ELECTRONIC

Diese Bedienungsanleitung ist eine Publikation von Pollin Electronic GmbH, Max-Pollin-Straße 1, 85104 Pförring. Alle Rechte einschließlich Übersetzung vorbehalten. Nachdruck, auch auszugsweise, verboten. Diese Bedienungsanleitung entspricht dem technischen Stand bei Drucklegung. Änderung in Technik und Ausstattung vorbehalten.

© Copyright 2023 by Pollin Electronic GmbH