



HD HD WLAN Mini Outdoor-Netzwerkamera mit 108°-Weitwinkelansicht, Tag & Nacht

IC-9110W V2

FUNKTIONEN

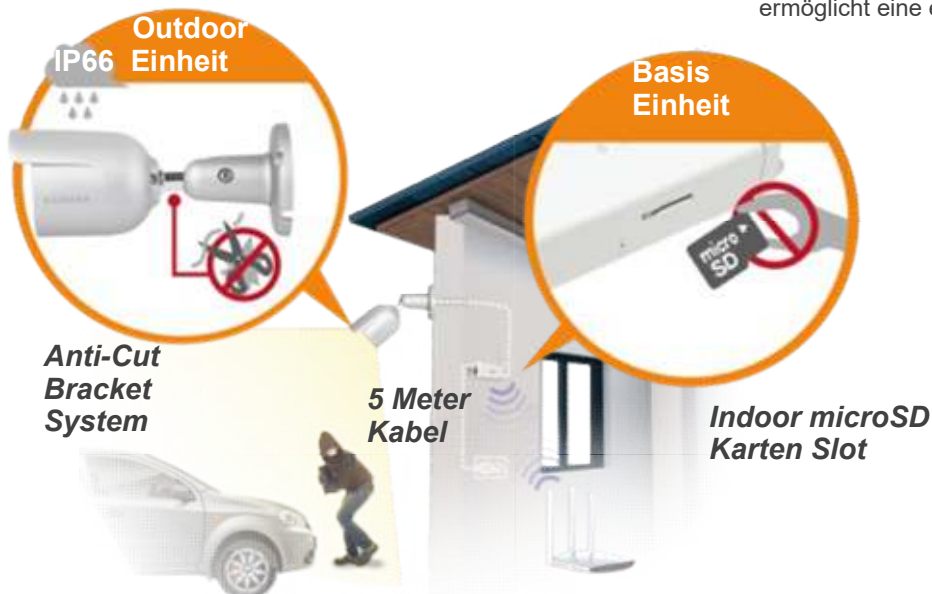
- Innovative Netzwerkkamera für den Außenbereich mit WLAN-Funktion für den Innenbereich.
- Plug-n-View für die Fernüberwachung rund um die Uhr mit kostenloser App.
- 720p HD-Videoqualität mit hoher Auflösung und vielen Details.
- Nachtsicht mit Infrarot-LEDs, ICR und automatischem Lichtsensor.
- Die Bewegungserkennung löst die Aufzeichnung aus und sendet sie an E-Mail und FTP.
- Push-Benachrichtigungen und Video-Benachrichtigung mit Ereignisvideos
- WLAN-Inneneinheit mit microSD-Kartensteckplatz zur lokalen Speicherung.
- Industrielle Außenkamera mit wasserdichtem IP66-Schutzsystem und Anti-Cut-Halterungssystem.

ÜBERSICHT

Innovative Outdoor-Netzwerkkamera mit Indoor-WLAN-Einheit

Die Edimax IC-9110W V2 ist eine innovative Netzwerkkamera für den Außenbereich mit einem einzigartigen zweiteiligen Design, das eine Netzwerkkamera für den Außenbereich und eine Wi-Fi-Einheit für den Innenbereich bietet und die Freiheit bietet, die Kamera überall dort zu platzieren, wo Sie sie benötigen. Es ist ein vielseitiges Überwachungsgerät, das sich ideal zur Überwachung Ihres Hauses, Geschäfts oder Ihrer Fabrik tagsüber oder nachts eignet. Mit der Edimax Plug-n-View-Technologie ist keine komplizierte Einrichtung erforderlich, und Sie können die Kamera problemlos mit der Cloud verbinden und von einem Smartphone, Tablet oder Laptop aus fernüberwachen.

Der IC-9110W V2 verfügt zusätzlich über ein Bewegungserkennungssystem und einen eingebauten microSD / SDHC-Kartensteckplatz. Die Bewegungserkennung kann nach benutzerdefinierten Bereichen konfiguriert werden. Die bewegungsgesteuerte Aufzeichnung stellt sicher, dass Sie illegale oder verdächtige Aktivitäten erfassen, und die drahtlose Benutzeroberfläche ermöglicht eine einfache Installation und Überwachung.





IP66 Outdoor Wasserdicht

Das IC-9110W V2-Außengehäuse verfügt über ein wasserdichtes IP66-Gehäuse aus massivem Metall, das die Kamera vor Schmutz und Regen schützt. Eine Kabelhalterung schützt die Kabel vor Beschädigung oder Manipulation und sorgt für eine saubere Installation.



microSD / SDHC-Kartensteckplatz für lokalen Speicher *

Ein integrierter microSD / SDHC-Kartensteckplatz unterstützt Karten mit bis zu 32 GB für die lokale Speicherung und Sicherung.

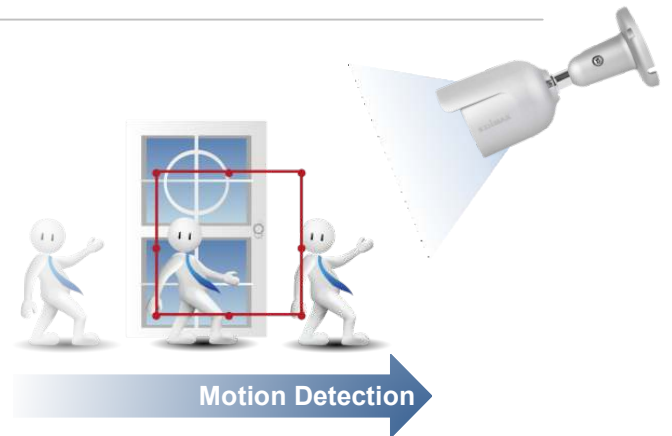
* microSD mit einer Mindestkapazität von 8 GB wird empfohlen. Eine Kapazität von weniger als 2 GB wird nicht unterstützt.



Nachtsicht

Mit einem Lichtsensor, einem Bildsensor und 20 Infrarot-LEDs ist der IC-9110W V2 gut ausgestattet, um die Sicherheits- und Überwachungsanforderungen im Freien zu erfüllen - auch bei schlechten Lichtverhältnissen und bei Nacht. Und mit der automatischen ICR (IR Cut Filter Removal) wird Infrarotlicht tagsüber herausgefiltert (während es nachts durchgelassen wird), um jederzeit eine außergewöhnliche Videofarbqualität zu gewährleisten.

HD720P



Motion Detection

Hochwertige Videos

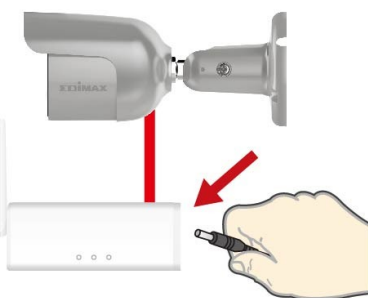
Der IC-9110W V2 ist mit einem breiten F2.0-Objektiv ausgestattet, das einen beeindruckenden diagonalen Betrachtungswinkel von 108 Grad abdeckt. Mit einem Megapixel-CMOS-Sensor kann die Netzwerkkamera 720p-Videos (1280 x 720) mit 30 Bildern pro Sekunde aufnehmen.

Durch Bewegungserkennung ausgelöste Aufzeichnung

Das leistungsstarke integrierte Bewegungserkennungssystem mit vordefinierten Erkennungsbereichen bietet Ihnen die Gewissheit, dass Sie illegale Aktivitäten erfassen können. Die Netzwerkkamera erstellt sofort Videomaterial des Ereignisses - speichert die Daten auf einer microSD / SDHC-Karte oder sendet sie automatisch per E-Mail oder FTP.

Dreistufiges einfaches Smartphone-Setup

1 Kamera einschalten.



2 Laden Sie die EdiLife App.



3 Koppeln Sie die Kamera mit Ihrer App und Ihrem WLAN und sehen Sie sich von überall aus den Live-Stream an!





EdiLife



Plug-n-View für einfache Fernüberwachung rund um die Uhr

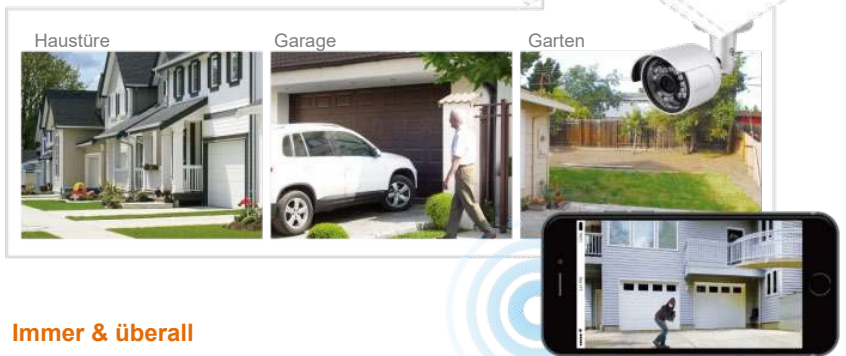
Mit der Edimax Plug-n-View-Technologie können Sie Ihren Garten, Ihre Garage, Ihr Geschäft, Ihre Fabrik oder andere Vermögenswerte überall im Auge behalten.

Mit der Plug-n-View-Technologie können Sie Ihre Netzwerkamera in wenigen einfachen Schritten mit der Cloud verbinden und mit einem Smartphone, Tablet oder Computer remote darauf zugreifen, egal wo Sie sich befinden.

Push-Benachrichtigungen mit Video-Benachrichtigungen

Unterstützt Push-Benachrichtigungen mit Video-Benachrichtigungen über Ereignisse. Wenn die Bewegungserkennung ausgelöst wird, beginnt der IC-9110W V2 mit der Aufzeichnung von Videoclips auf einer microSD-Karte und sendet Push-Benachrichtigungen an Ihre Mobilgeräte oder sendet E-Mails mit Ereignisvideos.

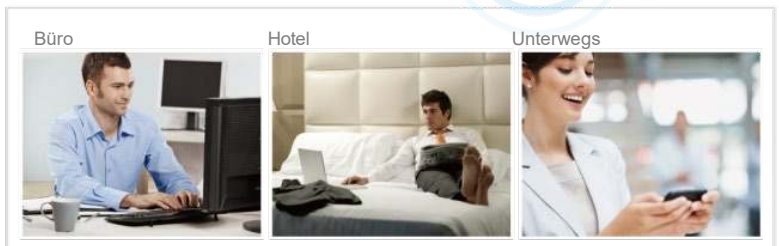
Habe ein Auge auf Was Sie am meisten interessiert



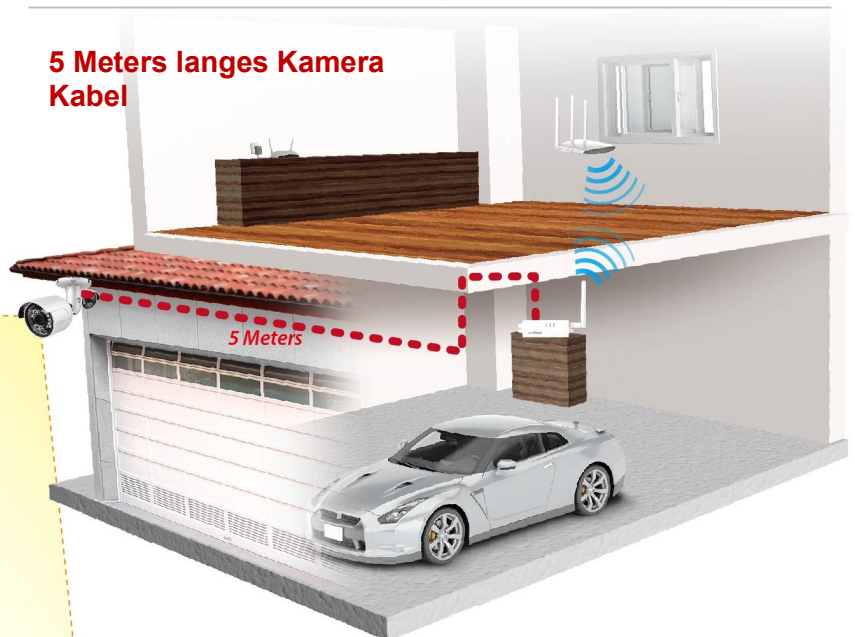
SOFTWARE FUNKTIONEN

- Einfache Fernüberwachung über iPhone, iPad, Android, PC und Mac
- Hochgeschwindigkeits-H.264- und MJPEG-Videokomprimierung
- Push-Benachrichtigungen mit Video-Warnungen, wenn eine Bewegung erkannt wird, für eine bessere Erkennung als Schnappschüsse allein
- Bewegungserkannte Videos auf SD-Karte, FTP oder E-Mail
- Vor- und Nachaufnahme bei erkannter Bewegung
- Viewer-Software für den gleichzeitigen Zugriff auf 16 Netzwerkkameras
- Manuelle / geplante / Zyklusaufzeichnung

Immer & überall



5 Meters langes Kamera Kabel



SPEZIFIKATIONEN

KAMERA	
Bild	<ul style="list-style-type: none"> • Min. Beleuchtung: Tageslicht <5 Lux zum Einschalten des IR-Lichts; 0 Lux bei eingeschalteter IR • Sensor: 1/4 "CMOS • Objektiv: 2,1 mm / F2,0 • Betrachtungswinkel: 108 Grad • Zoom: 4x Digital
Nachtsicht	<ul style="list-style-type: none"> • Nachtmodus: IR-LED * 12, bis zu 15 Meter (7M für klares Bild) • ICR (Infrarot-Cut Removable): Ja
NETZWERK	
Verbindungen	<ul style="list-style-type: none"> • IEEE 802.3 / 802.3u, IEEE 802.11 b / g / n, • 1 abnehmbare Antenne • Wi-Fi-Sicherheit: WEP / WPA / WPA2
VIDEO	
Video	<ul style="list-style-type: none"> • Komprimierung: M-JPEG / H.264 • Streaming: 1 * M-JPEG + 3 * H.264 • Maximale Auflösung: 1280 * 720 720P (H.264), 630 * 360 VGA (M-JPEG) • Bildrate: 30 fps (720P / VGA / QVGA)
FUNKTIONEN	
Aufnahme	<ul style="list-style-type: none"> • Unterstützt eine 64-GB-microSD / SDHC-Steckplatz für den lokalen Speicher. (MicroSD mit einer Mindestkapazität von 8 GB wird empfohlen. Eine Kapazität von weniger als 2 GB wird nicht unterstützt.)
Management	<ul style="list-style-type: none"> • EdiLife: kostenlose mobile App für iPhone, iPad und Android • EdiView Finder: Webverwaltungs Oberfläche für Windows / Mac • 16-Kanal-Viewer • Firmware aktualisierbar
Funktionen	<ul style="list-style-type: none"> • Bewegungs- und Tonerkennung lösen Aufzeichnung und Warnungen auf microSD / SDHC-Karte, E-Mail und FTP aus • Unterstützt eine 64G microSD / SDHC-Kartensteckplatz für die lokale Speicherung • Erweitern Sie den kostenlosen Cloud-Speicher auf persönliche Konten oder andere Speicheroptionen von Drittanbietern
ANDERE	
Abmessungen	<ul style="list-style-type: none"> • Außenkamera: 63,5 x 63,5 x 147,8 mm, 330 g • Hauptgerät im Innenbereich: 105 x 30,5 x 21 mm, 45 g
Wasserdicht	<ul style="list-style-type: none"> • IP66
Power	<ul style="list-style-type: none"> • Kamera: 12V DC/1A
Betriebsbedingungen	<ul style="list-style-type: none"> • Außenbildeinheit: -20 ~ 50 ° C. • Hauptgerät im Innenbereich: 0 ~ 40 ° C.



Maximum performance, actual data rates, and coverage will vary depending on network conditions and environmental factors. Product specifications and design are subject to change without notice.
Copyright © 2019 Edimax Technology Co. Ltd. All rights reserved. www.edimax.com 4