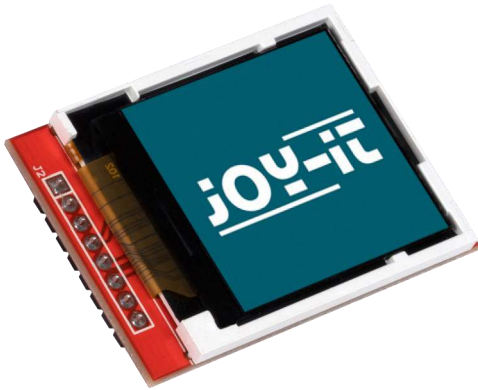


# 1.44-Zoll HD IPS TFT LCD

SBC-LCD02



Dieses TFT Display wird über SPI angesteuert und eignet sich gut zur Verwendung als Ausgabegerät an Mikrocontrollern (z.B. NodeMCU) und Singleboardcomputern (z.B. Raspberry Pi). Durch die Verwendung eines hochauflösenden IPS Panel mit einer Pixeldichte von 125 Dpi können auf dem kompakten Display Inhalte hochauflösend angezeigt werden.

## HAUPTMERKMALE

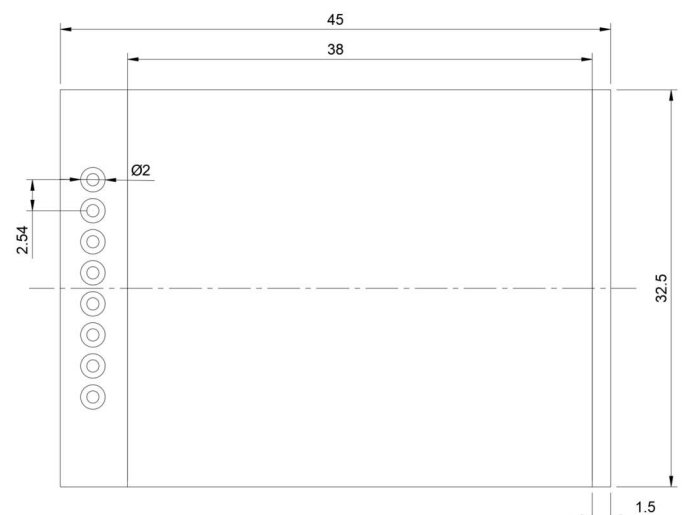
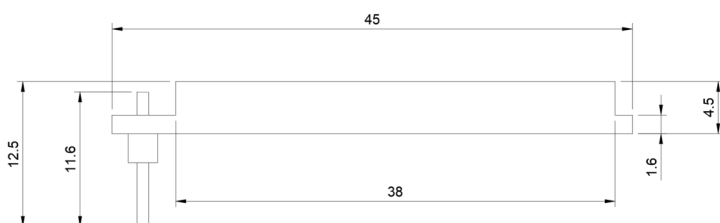
Displaytyp	IPS TFT-Farb-LCD mit weißer LED Hintergrundbeleuchtung
Auflösung	128 x 128 Pixel
Farbauswahl	18-bit Farbtiefe (262.144 Farben)
Treiber-Chip	ILI9163
Digital-Schnittstelle	SPI
Besonderheit	Via Pin steuerbare Hintergrundbeleuchtung
Abmessungen	30 x 43 x 10 mm
Lieferumfang	SBC-LCD02 mit Pinleiste

## WEITERE SPEZIFIKATIONEN

Versorgungsspannung	3,3V
Logiklevel	3,3 V
Pixeldichte	125 Dpi
Betriebstemperatur	-40 °C - 85 °C

## WEITERE DETAILS

Artikelnummer	SBC-LCD02
EAN	4250236821986
Zolltarifnummer	8473302000



Veröffentlicht: 16.08.2021