

Cubieboard 4 (CC-A80)

Best.Nr. 702 406

Auf unserer Website www.pollin.de steht für Sie immer die aktuellste Version der Anleitung zum Download zur Verfügung.



Sicherheitshinweise

- Diese Bedienungsanleitung ist Bestandteil des Produktes. Sie enthält wichtige Hinweise zur Inbetriebnahme und Bedienung! Achten Sie hierauf, auch wenn Sie das Produkt an Dritte weitergeben! Bewahren Sie deshalb diese Bedienungsanleitung zum Nachlesen auf!
- Benutzen Sie das Produkt nicht weiter, wenn es beschädigt ist.
- Betreiben Sie das Gerät nur mit 5 V-!
- Betreiben Sie die Platine nur auf einer nicht leitenden Oberfläche!
- Achten Sie darauf, dass sich keine metallischen Teile unter der Platine befinden! **Es besteht Kurzschlussgefahr!**
- In Schulen, Ausbildungseinrichtungen, Hobby- und Selbsthilfewerkstätten ist das Betreiben durch geschultes Personal verantwortlich zu überwachen.
- In gewerblichen Einrichtungen sind die Unfallverhütungsvorschriften des Verbandes der gewerblichen Berufsgenossenschaften für elektrische Anlagen und Betriebsmittel zu beachten.
- Das Produkt darf nicht fallen gelassen oder starkem mechanischem Druck ausgesetzt werden, da es durch die Auswirkungen beschädigt werden kann.
- Das Gerät muss vor Feuchtigkeit, Spritzwasser und Hitzeeinwirkung geschützt werden.
- Das Gerät darf nur in trockenen und geschützten Räumen verwendet werden.
- Betreiben Sie das Gerät nicht in einer Umgebung, in welcher brennbare Gase, Dämpfe oder Staub sind.
- Dieses Gerät ist nicht dafür bestimmt, durch Personen (einschließlich Kinder) mit eingeschränkten physischen, sensorischen oder geistigen Fähigkeiten oder mangels Erfahrung und/oder mangels Wissen benutzt zu werden, es sei denn, sie werden durch eine für ihre Sicherheit zuständige Person beaufsichtigt oder erhielten von ihr Anweisungen, wie das Gerät zu benutzen ist.
- Entfernen Sie keine Aufkleber vom Produkt. Diese können wichtige sicherheitsrelevante Hinweise enthalten.
- Das Produkt ist kein Spielzeug! Halten Sie das Gerät von Kindern fern.



Bestimmungsgemäße Verwendung

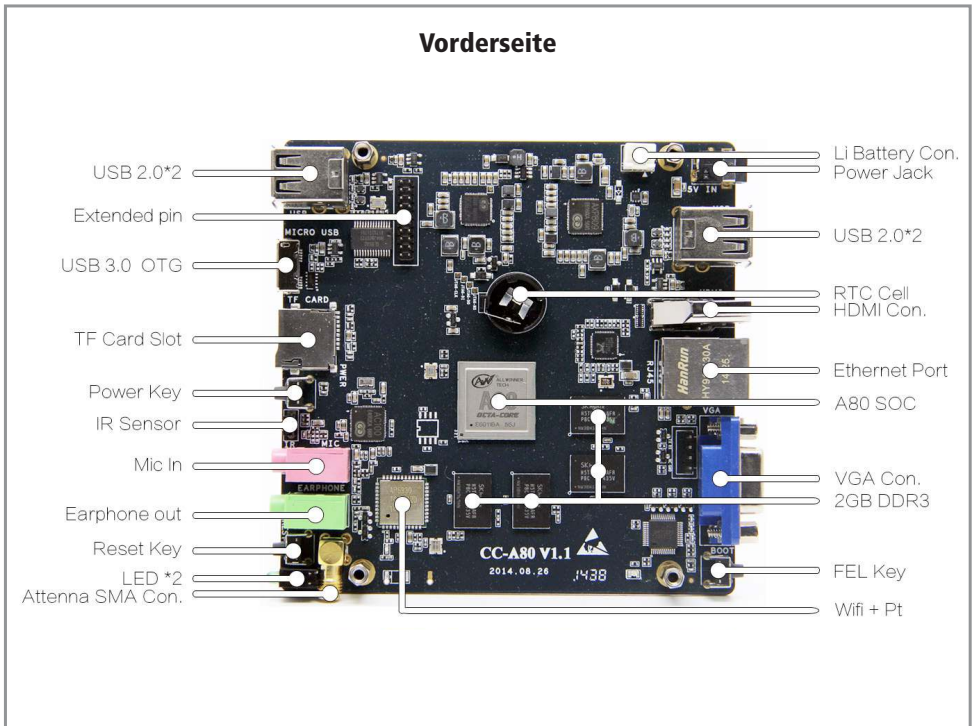
Der leistungsstarke Einplatinencomputer ist ideal zum Einsatz als File-, Hausautomations- oder Mediaserver, Car-PC, Media-player usw.

Die Betriebsspannung beträgt 5 V-. Der Aufbau entspricht der Schutzklasse III.

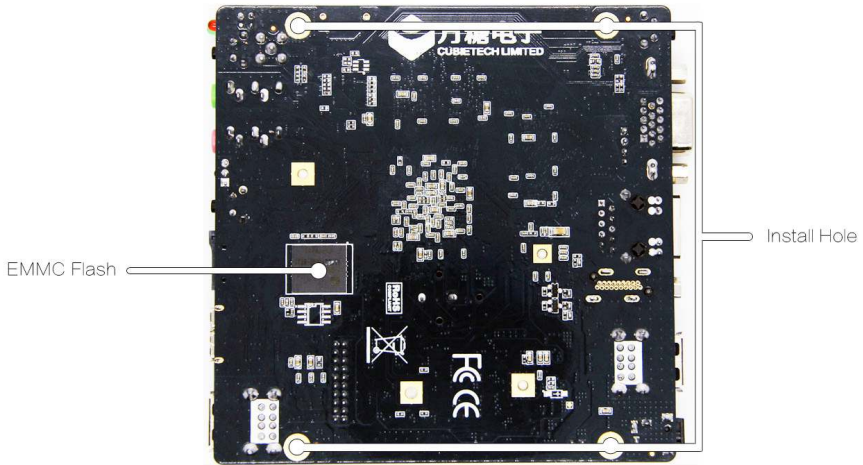
Eine andere Verwendung als angegeben ist nicht zulässig! Änderungen können zur Beschädigung dieses Produktes führen, darüber hinaus ist dies mit Gefahren, wie z.B. Kurzschluss, Brand, elektrischem Schlag etc. verbunden. Für alle Personen- und Sachschäden, die aus nicht bestimmungsgemäßer Verwendung entstehen, ist nicht der Hersteller, sondern der Betreiber verantwortlich.

Bitte beachten Sie, dass Bedien- und/oder Anschlussfehler außerhalb unseres Einflussbereiches liegen. Verständlicherweise können wir für Schäden, die daraus entstehen, keinerlei Haftung übernehmen.

Übersicht



Rückseite



Inbetriebnahme

Cubieboard in Betrieb nehmen

Hinweis: Auf dem Cubieboard 4 ist bei Auslieferung das Betriebssystem Android vorinstalliert, somit können Sie direkt wie nachfolgend beschrieben loslegen.

- Bringen Sie vor der Inbetriebnahme den beigelegten Kühlkörper mit Hilfe der Wärmeleitpaste auf der CPU an.
- Schrauben Sie die beigelegte WLAN-Antenne auf das Gewinde der Antennenbuchse. Dieser Schritt ist nur notwendig, wenn Sie WLAN nutzen wollen.
- Schließen Sie eine USB-Maus und -Tastatur an die beiden USB-Ports des Cubieboards an.
- Verbinden Sie anschließend den Einplatinencomputer über ein passendes HDMI-Kabel mit Ihrem Monitor.
- Stecken Sie jetzt ein geeignetes Netzteil (5 V/- mind. 2,5 A) in eine funktionstüchtige Steckdose und verbinden Sie den Hohlstecker (4/1,7 mm, Pluspol innen) mit der Platine.
- Daraufhin beginnen die Status-LEDs zu leuchten und das Cubieboard fährt hoch.

Anderes Betriebssystem aufspielen

- Ein neues Betriebssystem kann sowohl auf den internen Flash-Speicher geschrieben werden, als auch auf eine bootfähige microSD-Karte.
- Die genaue Vorgehensweise und die dafür nötigen Image-Dateien der verschiedenen Betriebssysteme finden Sie auf der Cubieboard Homepage www.cubieboard.org.
- Das Datenblatt mit dem Schaltplan und weiteren technischen Daten haben wir auf unserer Homepage www.pollin.de als Download zur Verfügung gestellt.

Technische Beratung

Brauchen Sie Hilfe bei der Montage oder Installation? Kein Problem, unter der nachfolgenden Rufnummer erreichen Sie speziell geschulte Mitarbeiter, die Sie gerne bei allen technischen Fragen beraten.

+49 (0) 8403 920 - 930

Montag bis Freitag von 8:00 bis 17:00 Uhr

Technische Daten

- Betriebsspannung: 5 V-/2,5 A
- Hohlbuchse: 4/1,7 mm, Pluspol innen
- CPU: Allwinner A80 Octa-Core, Cortex-A15/7
- GPU: PowerVR G6230
- RAM: 2 GB DDR3 Dual-Channel
- NAND: 8 GB eMMC, 25 MB/s
- Backupbatterie: CR1220 Knopfzelle, 3 V-
- Netzwerk: Gigabit-LAN, WLAN (Dualband, 300 Mbps), Bluetooth V4.0+EDR
- Anschlüsse: HDMI, VGA, Micro-USB 3.0, 4x USB 2.0, IR, CAM, GPIO, Mic, Audio-Out, microSD Speicherkarten-Slot, max. 32 GB
- Maße mit Gehäuse (LxBxH): 112x112x44 mm

Lieferumfang

- Cubieboard 4
- Acrylglas-Gehäuse
- 2x USB 3.0 Kabel
- WLAN-Antenne

Symbolerklärung



Das Symbol mit dem Ausrufezeichen im Dreieck weist auf wichtige Hinweise in dieser Bedienungsanleitung hin, die unbedingt zu beachten sind. Des Weiteren wenn Gefahr für Ihre Gesundheit besteht, z.B. durch elektrischen Schlag.

Entsorgung



Elektro- und Elektronikgeräte, die unter das Gesetz "ElektroG" fallen, sind mit nebenstehender Kennzeichnung versehen und dürfen nicht mehr über Restmüll entsorgt, sondern können kostenlos bei den kommunalen Sammelstellen z.B. Wertstoffhöfen abgegeben werden.

Der Hersteller erklärt, dass dieses Produkt bei bestimmungsgemäßer Verwendung den grundlegenden Anforderungen des §3 und den übrigen einschlägigen Bestimmungen des FTEG (Artikel 3 der R&TTE) entspricht.

Die Konformitätserklärung ist auf unserer Homepage www.pollin.de im Bereich "Kontakt und Service" als Download zur Verfügung gestellt.

Das Gerät ist für die Verwendung in allen Ländern der Europäischen Union sowie in Norwegen, Island und in der Schweiz vorgesehen. In Frankreich ist der Betrieb nur in geschlossenen Räumen zulässig!



Diese Bedienungsanleitung ist eine Publikation von Pollin Electronic GmbH, Max-Pollin-Straße 1, 85104 Pförring. Alle Rechte einschließlich Übersetzung vorbehalten. Reproduktion jeder Art, z.B. Fotokopie, Mikroverfilmung oder die Erfassung in elektronischen Datenverarbeitungsanlagen, bedürfen der schriftlichen Genehmigung des Herausgebers. Nachdruck, auch auszugsweise, verboten. Diese Bedienungsanleitung entspricht dem technischen Stand bei Drucklegung. Änderung in Technik und Ausstattung vorbehalten.

© Copyright 2015 by Pollin Electronic GmbH