

# Betriebsanleitung

## LED-Scheinwerfer Art.-Nr. 40.029

### Hochleistungs-LED mit 30 LUX Lichtleistung

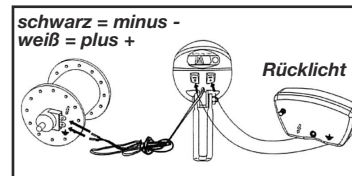
- Zum Anschluss an Dynamos und Nabendynamos 6V.
- Standlicht mit Kondensator (keine Batterie / kein Akku erforderlich). Im AUTO- wie auch im ON-Modus verfügt die Leuchte über eine Standlichtfunktion welche die Leuchte eine Zeit lang weiter leuchten lässt auch wenn der Dynamo keine Spannung mehr liefert (z.B. an einer roten Ampel).
- Der Scheinwerfer ist geprüft und in Deutschland (StVZO) für den Straßenverkehr zugelassen.
- Stellen Sie die Fahrradlampe so ein, dass die Mitte des Lichtkegels in einer Entfernung von 5m nur noch halb so hoch ist wie die Oberkante des Scheinwerfers. Der Scheinwerfer muss fest mit dem Fahrrad verbunden sein und die Befestigung so stark angezogen werden, dass der Scheinwerfer sich während der Fahrt nicht verstellen kann. Die Lichtverteilung darf nicht verdeckt sein.

### Montage an der Gabelbrücke:

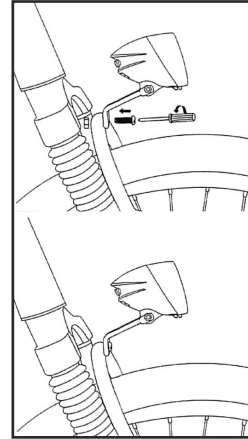
1. Befestigen Sie die gebogene Halterung der Leuchte mittels einer passenden Schraube und Unterlegscheibe an dem Original Gewindeinsatz Ihres Fahrradrahmens.
2. Richten Sie die Leuchte wie gewünscht aus und ziehen Sie die Innensechskantschraube mit einem Inbus Größe 2,5 handfest. Kontern Sie ggf. die aufgeschraubte Mutter mit einem Maulschlüssel Größe 7 gegen.

### Anschluss / Verkabelung:

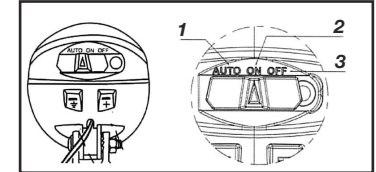
1. Schließen Sie das schwarze Kabel an Masse (Minus) an. Das mit weiß gekennzeichnete Kabel an Plus.
2. Zum Anschluss des Rücklichtes stehen Ihnen auf der Rückseite des Scheinwerfers zwei 3 mm Steckanschlüsse zur Verfügung. Die Steckanschlüsse sind am Gehäuse mit Plus (+) und Minus (-) gekennzeichnet.



### Montage

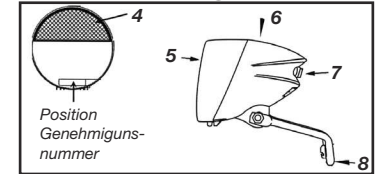


### Bedienung



- 1 **AUTO** Bei Dämmerung schaltet das Licht und das Rücklicht automatisch ein.
- 2 **ON** Lichtenanlage ist eingeschaltet - auch bei Tageslicht.
- 3 **OFF** Lichtenanlage ist ausgeschaltet.

### Beschreibung



- 4 Frontrückstrahler
- 5 Leuchteinheit
- 6 Lampengehäuse
- 7 Schalter
- 8 Lampenhalter

### Einstellung

