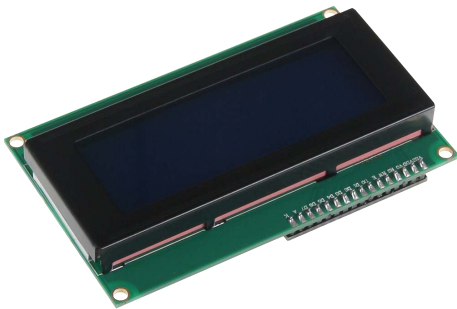


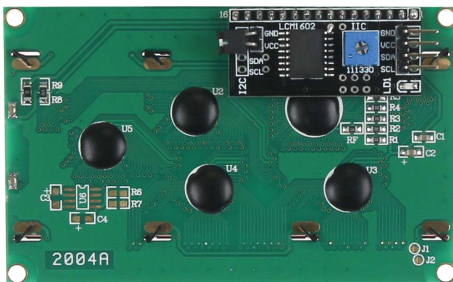
SERIELLES I2C 20X4 LCD MODUL

SBC-LCD20x4



Dieses 20x4 Zeichen LCD eignet sich bestens für Ihr Projekt. Es arbeitet mit dem PCF8574 Adapterchip und hat eine blaue Hintergrundbeleuchtung.

Des Weiteren entspricht es auch dem HD44780 Industriestandard.



HAUPTMERKMALE

Modell	Seriellcs I2C 20x4 2004 LCD Modul
Zeichen	20 x 4 Zeichen (4 Zeilen mit 20 Spalten)
Adapterchip	PCF8574
Kompatibel mit	Raspberry Pi
Besonderheiten	Aufgelöteter I2C Kommunikations-Adapter: nur 4 I/O Leitungen für Betrieb notwendig (Spannungsversorgung + 2 Datenleitungen)
Abmessungen	9,8 x 6 x 2 cm
Lieferumfang	Seriellcs I2C 20x4 2004 LCD Modul

WEITERE SPEZIFIKATIONEN

Adressbereich	0 x 20 - 0 x 27
Industriestandard	HD44780
Hintergrundbeleuchtung	Blau
Logiklevel	3,3 V & 5 V (bei einer Spannungsversorgung von 5 V)

WEITERE DETAILS

Artikelnummer	SBC-LCD20x4
EAN	4250236813226
Zolltarifnummer	8473302000