

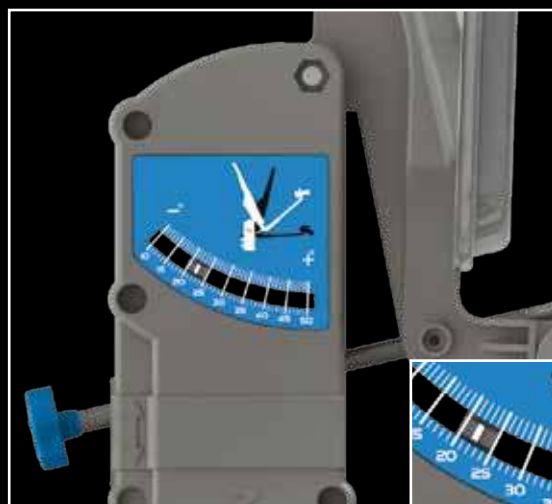
**NEU!**  
BEDIENUNGSFREUNDLICH

# MAXVIEW PRECISION

EINFACHHEIT IST DAS BESTE



Integrierter Sat-Finder



Einfach ablesbare Elevation Anzeige

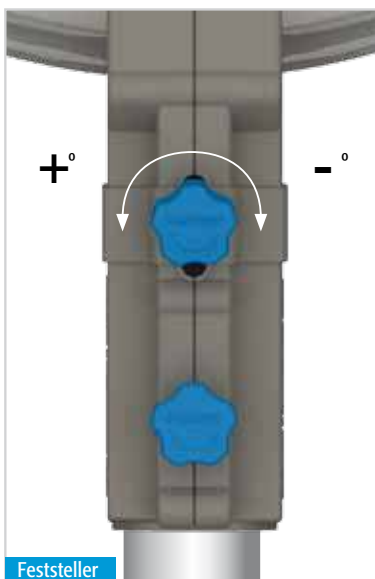
## 55 & 65 PORTABLE SAT-ANTENNE MIT SAT-STATIV

**MANUELLE SAT-ANTENNEN**  
Zum aufstellen Abseits des Fahrzeugs  
Manuell einzustellende Sat-Antenne

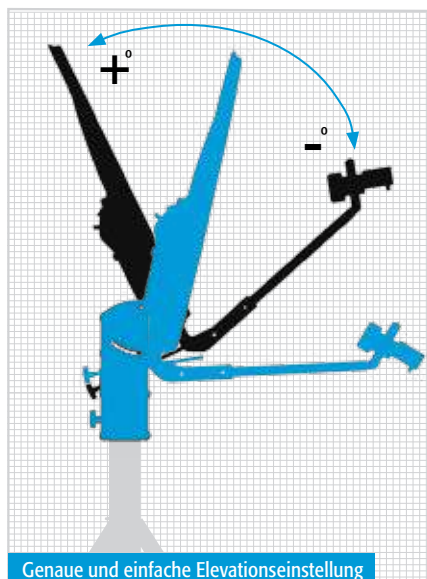
**LNB Optionen**  
Twin- oder Singel-LNB

**SPIEGELGRÖßEN**  
Wählen Sie zwischen Spiegelgrößen  
von 55cm und 65cm.

Für alle Satelliten geeignet.



Feststeller



Genau und einfache Elevationseinstellung

### Technische Daten:

2 Jahre Garantie

#### Größe:

40042 55cm  
40044 65cm

H: 156mm B: 100cm  
H: 164mm B: 100cm

#### Gewicht:

40042 55cm 6,1 kg  
40044 65cm 6,6 kg

### Model Varianten:

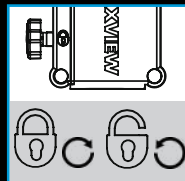
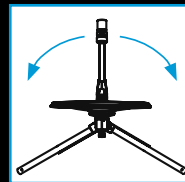
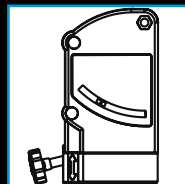
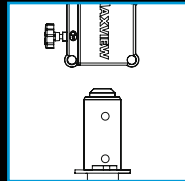
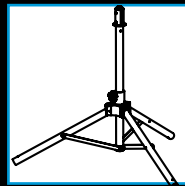
55 cm Schüssel > Singel-LNB **Art.Nr.** 40042  
65 cm Schüssel > Singel-LNB **Art.Nr.** 40044  
55 cm Schüssel > Twin-LNB **Art.Nr.** 40043  
65 cm Schüssel > Twin-LNB **Art.Nr.** 40045

### NICHT VERGESSEN...

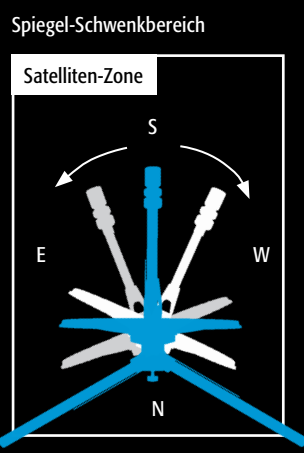
Falls Sie auch einen Satelliten Receiver zu Ihrer Maxview Satelliten-Antenne benötigen schauen Sie auf die Seiten 28 dieses Kataloges.

# IN 5 EINFACHEN SCHRITTEN AUFGEBAUT...

1. MARKIERTES SAT-STATIV-BEIN RICHTUNG SÜDEN AUSRICHTEN
2. SPIEGELEINHEIT MONTIEREN
3. ELEVATION EINSTELLEN
4. SIGNAL DES SATELLITEN SUCHEN
5. SIGNAL GEFUNDEN UND VERRIEGELN



Alle Teil vormontiert für schnelle Inbetriebnahme



### Im Lieferumfang enthalten:

- > Integrierten Sat-Finder
- > Kompass
- > Sat-Stativ mit Tasche
- > Sat-Spiegel mit Tasche
- > 10 m Koax-Kabel\*
- > Universal-LNB 0,2 db
- > Befestigungs-Heringe
- > Zonenkarte für die Elevationseinstellung
- > Bebilderte Bedienungs-u. Anbauanleitung
- > Receiver ist im Lieferumfang nicht enthalten



NEU

\*\*Neu designtes Kabel. Multi-Strang > Kern verleiht dem Kabel Flexibilität.  
 > Kein verknoten des Koax-Kabel > Bleibt in der Form keine Knicke mehr  
 > Verbesserte Kable-Handhabung > Einfach zu Verstauen