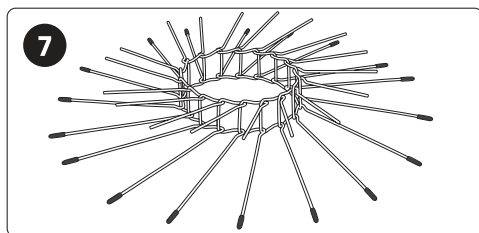
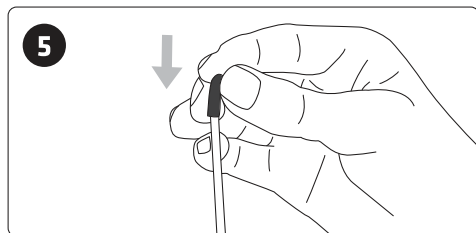
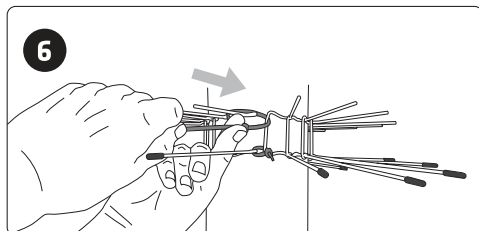
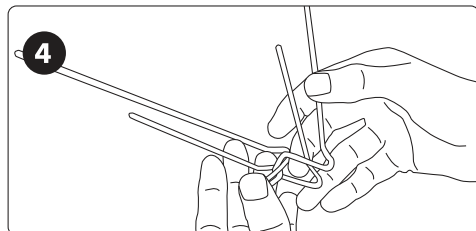
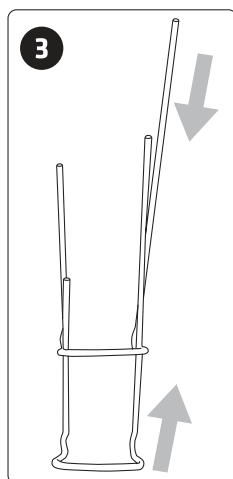
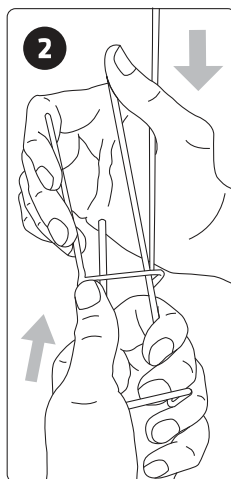
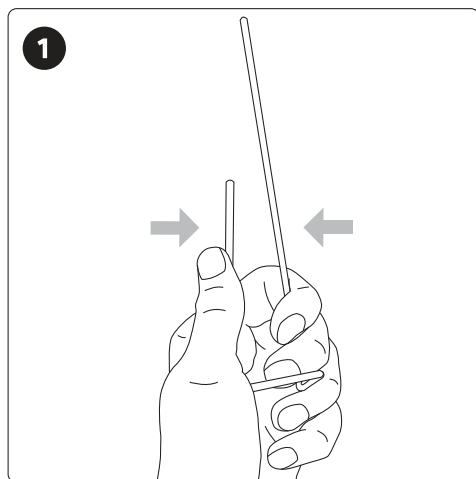


KATZEN-ABWEHRGÜRTEL

Kletter-Barriere


GARDIGO



(GB) **Cat Tree Barrier**

(FR) **Ceinture anti-chats**

(ES) **Cinturón de Púas contra Gatos**

(IT) **Cintura di difesa dai gatti**

(NL) **Katten afweer-riem**

1. Drücken Sie die beiden Dornen eines Gürtелеlements zusammen.
2. Nun können Sie die Dornen in die Drahtschleufe eines weiteren Gürtелеlements schieben.
3. Schieben Sie die Gürtелеlemente vollständig ineinander.
4. An der Biegung des unteren Gürtелеlements rasten die Elemente ineinander ein und sind flexibel verbunden. Gehen Sie bei allen weiteren Elementen auf die gleiche Weise vor.
5. Stecken Sie die Schutzkappe auf den jeweils längeren Dorn auf.
6. Legen Sie den Gürtel um den Baum und verbinden Sie die Enden mit den beiliegenden Kabelbindern.

Sicherheitshinweise:

- Elektrogeräte, Verpackungsmaterial usw. gehören nicht in den Aktionsbereich von Kindern.
- Kinder dürfen nicht mit dem Gerät spielen.
- Dieses Gerät kann von Kindern ab 8 Jahren und Personen mit eingeschränkten körperlichen, sensorischen oder geistigen Fähigkeiten oder Mangel an Erfahrung oder Wissen verwendet werden, wenn sie von einer qualifizierten Person, die für die Sicherheit verantwortlich ist, beaufsichtigt wird oder von ihr bezüglich des sicheren Umgangs des Geräts unterwiesen wurde und sie die daraus resultierenden Gefahren verstanden haben.
- Dieses Produkt sollte zur Sicherheit in einer Höhe von über 1,8 m angebracht werden.

Service-Hotline: Telefon (0 53 02) 9 34 87 88

Ihr Gardigo-Team

1. Squeeze the two spikes of a belt element together.
2. Now you can push the spikes into the wire loop of the next element.
3. Slide the elements into each other.
4. The elements will snap into each other at the bend and are then flexibly connected. Proceed in the same way with each element building a chain.
5. Attach the protective cap to the longer thorn.
6. Place the belt around the tree. Bind the ends with the included cable ties.

Safety Instructions:

- Electrical appliances, packaging materials, etc. do not belong in the hands of children. Children may not play with the device.
- It must be determined if the device is suitable for the respective use.
- The device may only be used by children over eight years and people with reduced physical, sensory or mental capabilities, or the lack of knowledge or experience, if they are supervised or have been instructed in the safe use of the device by a person responsible for their safety and have understood the dangers resulting out of the use.
- This product should be installed at a height of over 1.8 m for safety.

Service Hotline: Phone +49 (0) 53 02 9 34 87 88

Your Gardigo-Team

1. Rassemblez les deux arpillons d'un élément de ceinture.
2. Insérez les arpillons dans le passant d'un autre élément de ceinture.
3. Faites passer complètement les éléments de ceinture les uns dans les autres.
4. Au niveau de la courbure de l'élément inférieur de la ceinture, les éléments s'enclenchent les uns dans les autres et sont liés de manière flexible. Procédez de la même façon pour tous les éléments suivants.
5. Placez les capuchons en caoutchouc sur les arpillons plus longs.
6. Placez la ceinture autour du tronc et attachez les extrémités à l'aide des serre-câbles.

Consignes de sécurité et avertissements :

- Gardez les appareils électriques, matériaux d'emballage, etc. en dehors de la portée des enfants.
- Les enfants ne devraient pas jouer avec l'appareil.
- Dans tous les cas, déterminez si le dispositif est adapté à l'endroit où vous désirez l'installer.
- Les enfants de plus de huit ans et les personnes qui manquent d'expérience ou de connaissances ou dont les capacités physiques, sensorielles ou mentales sont réduites peuvent utiliser ce dispositif, à condition qu'une personne responsable de leur sécurité les surveille ou qu'elle les informe de l'utilisation correcte du dispositif et s'assure qu'ils aient compris les risques d'une mauvaise utilisation.
- Pour des raisons de sécurité, placez ce produit à une hauteur minimale de 1,80 m.

Service: service@gardigo.de

Votre Équipe Gardigo

1. Apriete las dos puntas de un elemento del cinturón.
2. Ahora puede introducir las puntas en el lazo de alambre de otro elemento del cinturón.
3. Inserte los elementos del cinturón por completo el uno en el otro.
4. En la curva del elemento inferior del cinturón, los elementos se encajan entre sí y se conectan de forma flexible. Proceda de la misma manera con todos los demás elementos.
5. Coloque el tapón protector en la punta respectivamente más larga.
6. Estire el cinturón alrededor del tronco y conecte los extremos con las bridas suministradas.

Indicaciones de seguridad:

- El dispositivo y sus accesorios, el embalaje etc. deben ser mantenidos lejos del alcance de niños. Los niños no deberían jugar con el dispositivo.
- En cualquier caso, hay que comprobar si el aparato es adecuado para el lugar de aplicación en cuestión.
- Este dispositivo no se destina al uso por personas (incluidos los niños mayores de 8 años) con capacidades físicas, sensoriales o mentales disminuidas o con falta de experiencia y conocimiento, a menos que sean supervisadas o instruidas en lo referente a la utilización del dispositivo por una persona que sea responsable de su seguridad.
- Por razones de seguridad, este producto se debe montar a una altura mínima de 1,8 m.

Servicio: service@gardigo.de

Su Equipo Gardigo



Istruzioni per l'uso

Art.-No. 60067

Stato: 11/19

1. Pieghere su se stesse le estremità dell'elemento della cintura.
2. Spingere le estremità nello spazio presente di un altro elemento della cintura.
3. Spingere del tutto gli elementi della cintura uno dentro l'altro
4. Alla curva dell'elemento della cintura sottostante gli altri elementi si incastrano permettente e sono collegati tra di loro flessibilmente. Procedere con gli altri elementi alla stessa maniera.
5. Inserire il cappuccio di protezione sull'estremità più lunga.
6. Posizionare la cintura attorno al albero e collegare le estremità con le fascette in dotazione.

Avvertenza di sicurezza:

- Tenere lontano elettrodomestici, materiali da imballaggio, ecc dalla portata dei bambini. I bambini non devono giocare con il dispositivo.
- Bisogna in ogni caso determinare se il dispositivo è adatto al particolare sito di applicazione.
- Questo apparecchio non è destinato all'uso da parte di persone (compresi bambini sopra gli 8 anni) con ridotte capacità fisiche, mentali e sensoriali, o con mancanza di esperienza o capacità, a meno che non siano controllati durante l'impiego del dispositivo da una persona responsabile. I bambini devono essere sorvegliati assicurandosi che non giochino con l'apparecchio.
- Per motivi di sicurezza questo prodotto dovrebbe essere utilizzato sopra 1,8 metri di altezza

Servizio: service@gardigo.de

Il vostro Team Gardigo



Instructies

Art.-Nr. 60067

Status: 11/19

1. Drukt u de twee punten van een riemelement samen.
2. Nu kunt u de punten in de draadlus van een ander riemelement drukken.
3. Schuif de riemelementen volledig in elkaar.
4. Bij de bocht van het onderste riemelement klikken de elementen in elkaar en zijn flexibel verbonden. Gaat u op dezelfde manier te werk voor alle andere elementen.
5. Bevestigt u de beschermkap op de langere punt.
6. Plaatsst u de riem rond de boom en verbindt u de uiteinden met de meegeleverde kabelbinders.

Veiligheidsinstructies:

- Elektroapparaten, verpakkingsmateriaal horen niet in het actiebereik van kinderen. Kinderen mogen niet met het apparaat spelen.
- In ieder geval dient te worden gecontroleerd, of het apparaat geschikt is voor de toepassingslocatie.
- Dit apparaat kan worden gebruikt door kinderen vanaf 8 jaar of ouder en personen met beperkte fysieke, sensorische of mentale capaciteiten of gebrek aan ervaring of kennis, als ze onder toezicht staan van een gekwalificeerd persoon die verantwoordelijk is voor de veiligheid of door hen voor een veilige omgang met het apparaat geïnstrueerd heeft en deze de resulterende gevaren hebben begrepen.
- Dit product moet voor uw eigen veiligheid op een hoogte van 1.80 m of hoger gemonteerd worden

Servicio: service@gardigo.de

Uw Gardigo-Team