

Anleitung ENOVALITE LED Panel ELED600116

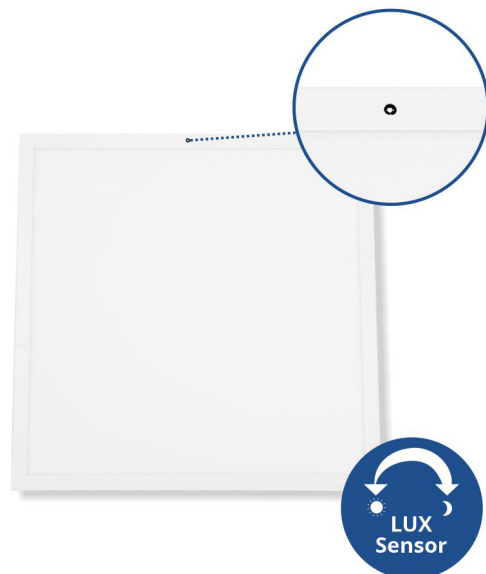
LED-Einbaupanel mit Dämmerung-Sensor, 62x62x0,9 cm

LED-Einbaupanel, ideal für den Einsatz in Rasterdecken / Odenwaldecken geeignet mit einem Maß von 62x62 cm. Das LED-Panel erzeugt einen hohen Lichtstrom bei geringer Leistungsaufnahme und sorgt durch den weiten Abstrahlwinkel für eine gleichmäßige Beleuchtung.

Mithilfe eines eingebauten Dämmerung-Sensors kann die Helligkeit des Panels an die Umgebungsbeleuchtung automatisch angepasst werden..

Eigenschaften:

- Maße: 620 x 620 x 9 mm
- Lichtfarbe: 4000 K
- Farbwiedergabeindex: Ra>80
- Lebensdauer: 50.000 h
- Blendeigenschaft: UGR<22
- Leistung: 30 W
- Schutz: IP20
- Lichtstrom: 3600 lm
- Abstrahlwinkel: 120 Grad
- PF: 0.9
- Netzfrequenz: 50/60 Hz
- Eingangsspannung: 220 - 240 V AC



Installation und Anschluss

Die Installation und der Anschluss darf ausschließlich durch eine Elektrofachkraft erfolgen.

Schalten Sie die Netzleitungen vor der Installation und dem Anschluss spannungsfrei und überprüfen dies mit einem zulässigen Messgerät.

Überprüfen Sie das Panel vor Inbetriebnahme auf Transportschäden. Bei offensichtlichen Schäden nehmen Sie das Panel nicht in Betrieb.

Das Netzgerät des LED Panels kann an einem 230 V Hausstromnetz betrieben werden.

Entfernen Sie die Deckenplatte der Rasterdecke an der Stelle, an der Sie das LED Panel einsetzen wollen.

Verbinden Sie das Netzteil mit dem Außenleiter/Phase (L) und dem Neutraleiter (N) Ihrer Stromleitung. Sofern vorhanden, sollte der Schutzleiter angeschlossen werden.

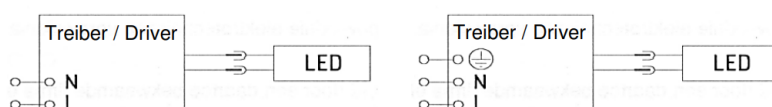
Verwenden Sie stets zugelassene Klemmen.

ACHTUNG: Verbinden Sie den Schutzleiter (Grün-gelbes Kabel) auf keinen Fall mit dem Außen- und Neutraleiter (L/N)!

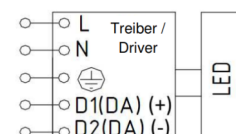
Platzieren Sie den Treiber auf oder neben dem Panel in die Zwischendecke, sodass es stets vor Feuchtigkeit und Beschädigungen geschützt ist.

Legen Sie das Panel in die Rasterdecke ein. Das Panel und der Treiber dürfen rückseitig nicht abgedeckt sein.

Ohne Dimmfunktion



Mit Dimmfunktion



Dämmerungssensor / LUX Sensor



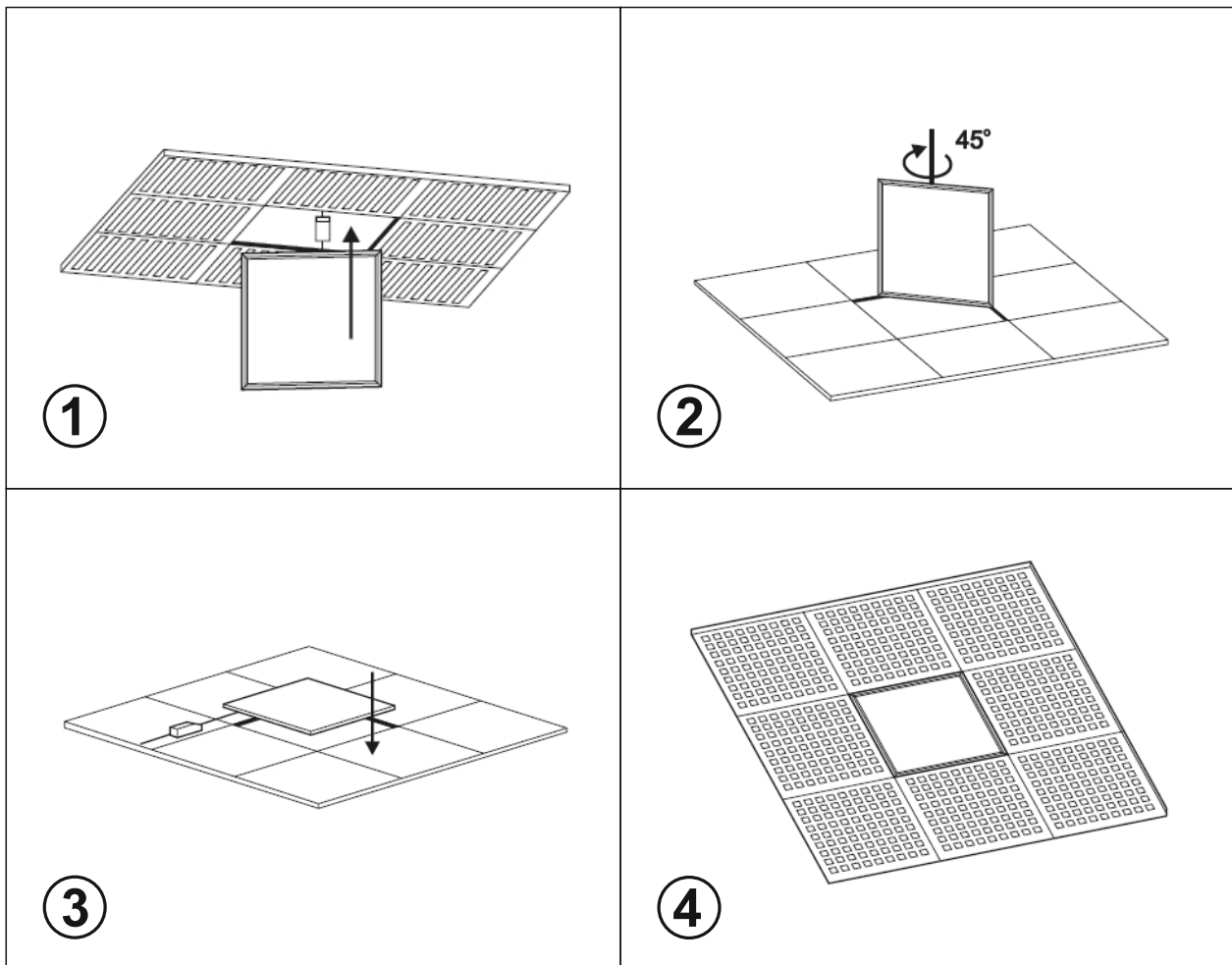
Das intelligente Dimmsystem des LED Panels berechnet mithilfe eines eingebauten Mikrocontrollers die Lichtintensität der Umgebung. Der LUX Sensor befindet sich im Rahmen des Panels und passt so die Lichtintensität an die Bedürfnisse des Benutzers an.

Ist die Lichtintensität der Umgebung zu dunkel (weniger als die im Vorfeld vorgenommen Einstellungen des Benutzers), wird die Helligkeit automatisch erhöht; Ist die Lichtintensität der Umgebung zu hell (höher als die Anforderungen des Benutzers), wird es automatisch gedimmt.

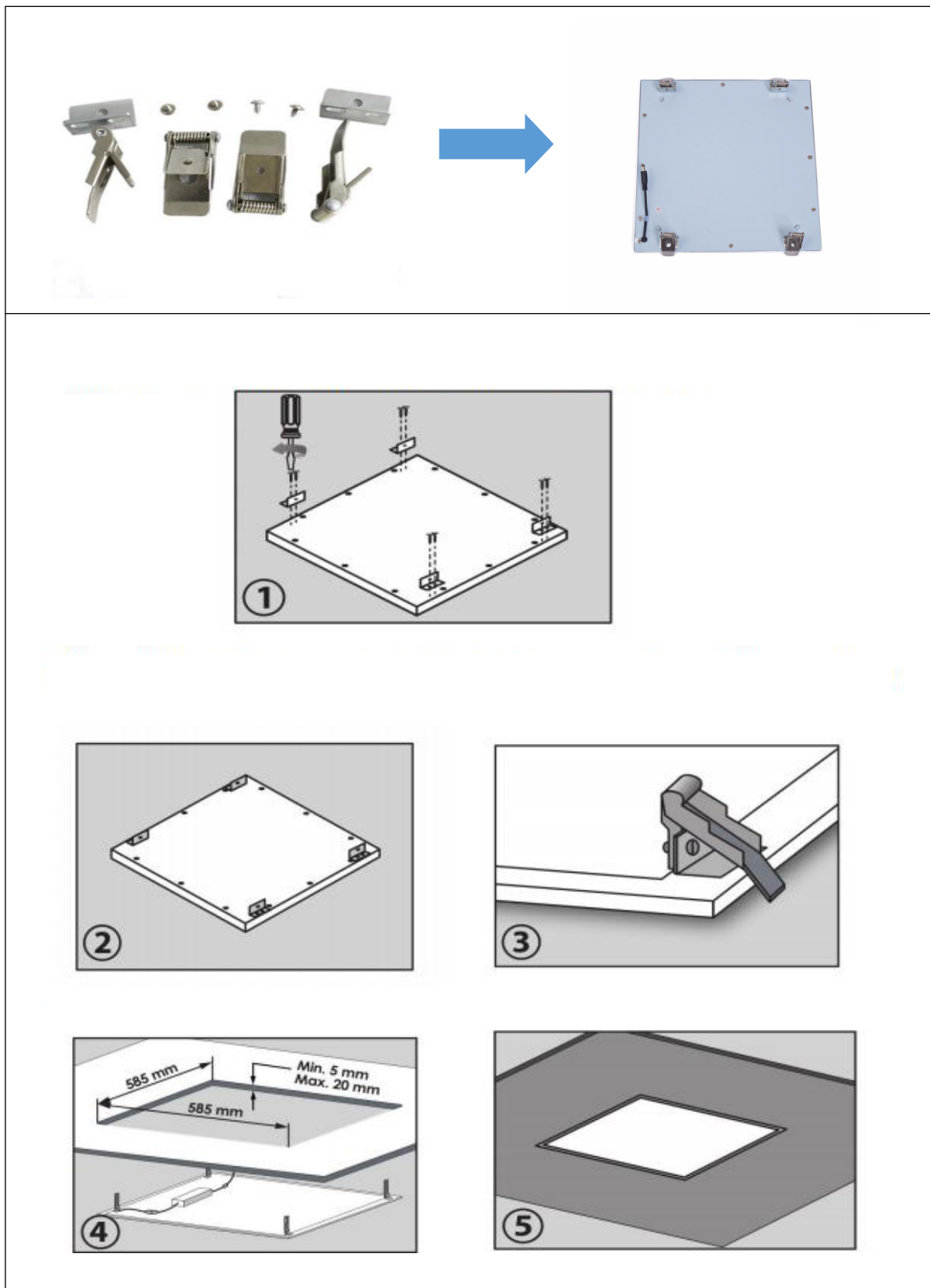
Die Zielhelligkeit des Benutzers wird mithilfe eines DIP-Schalter in der Abdeckung des Stromanschlusses eingestellt.

Lichtintensität		Schalter 1	Schalter 2	Schalter 3	Schalter 3
Stufe 1	75 Lux	-	ON	ON	ON
Stufe 2	125 Lux	ON	-	ON	ON
Stufe 3	175 Lux	-	-	ON	ON
Stufe 4	225 Lux	-	ON	-	ON
Stufe 5	275 Lux	-	-	-	ON
Stufe 6	325 Lux	ON	ON	ON	-
Stufe 7	375 Lux	-	-	ON	-
Stufe 8	425 Lux	-	ON	-	-
Stufe 9	475 Lux	ON	-	-	-
Stufe 10	525 Lux	-	-	-	-

Installationsanleitung für den Decken-Einbau

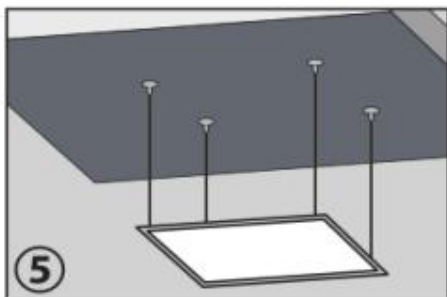
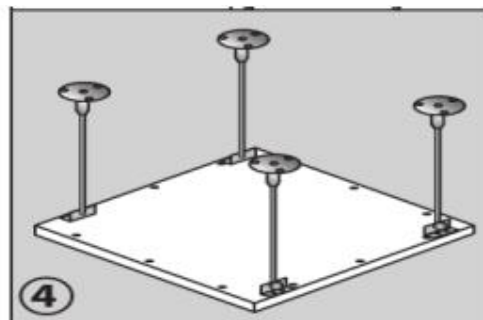
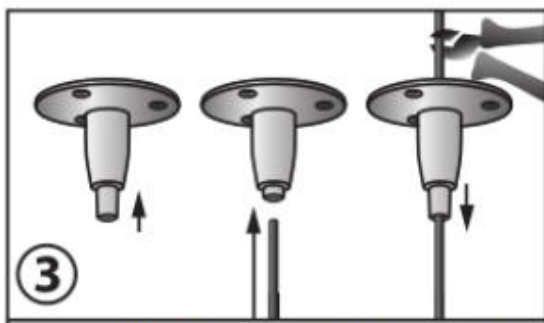
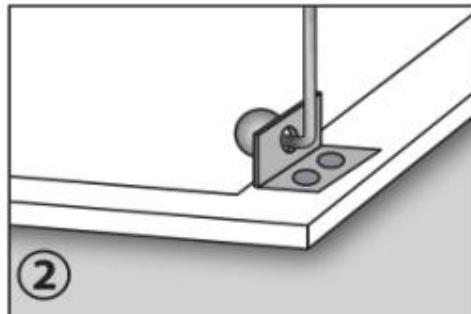
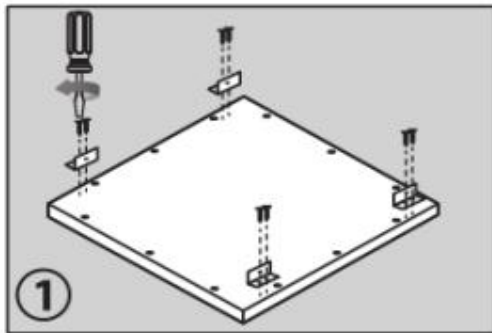


Installationsanleitung für den Decken-Einbau



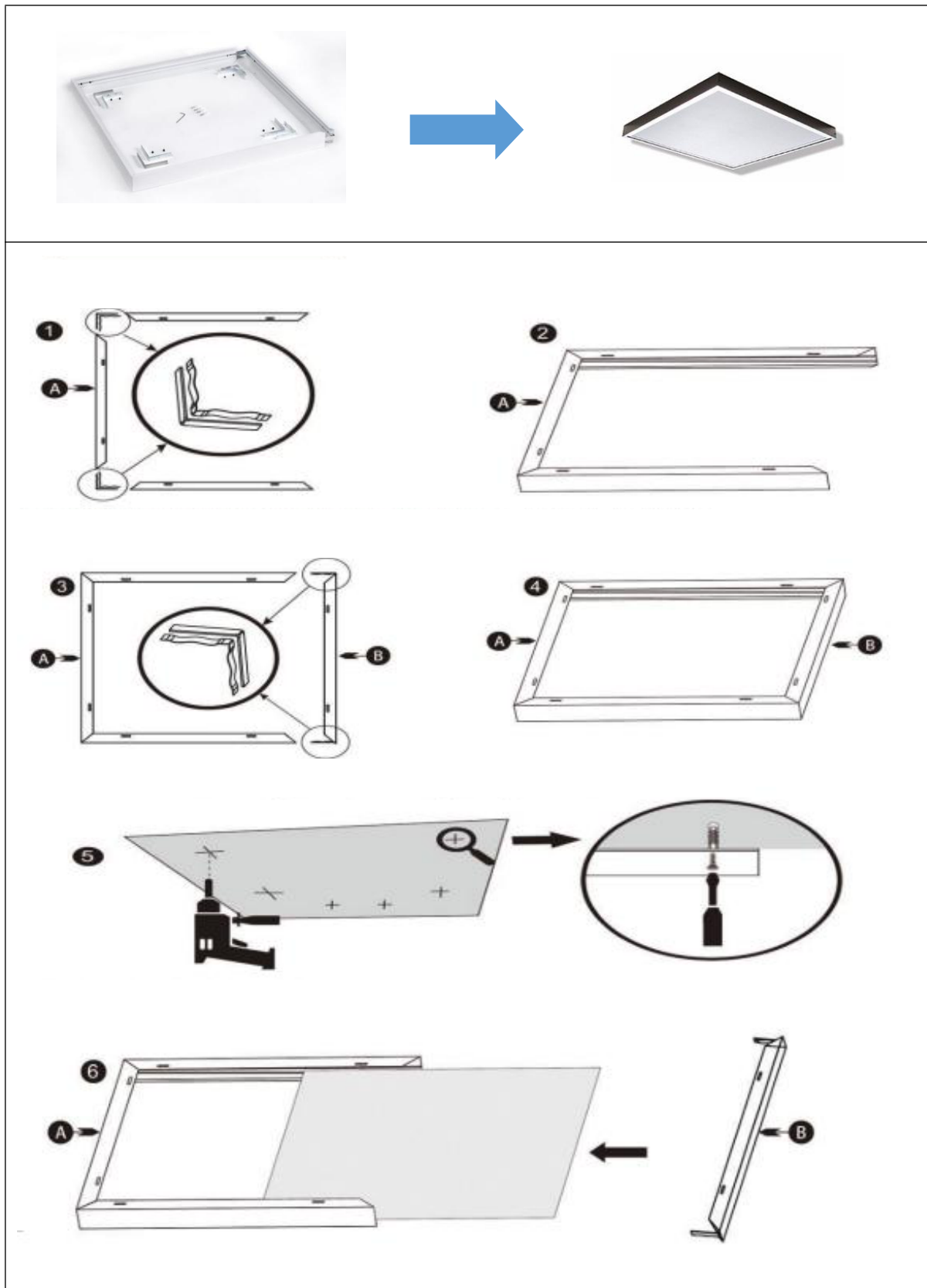
*Klemmen nicht im Lieferumfang enthalten

Installationsanleitung für die Drahtseilmontage



*Drahtseile nicht im Lieferumfang enthalten

Installationsanleitung für den Aufbaurahmen



*Rahmen nicht im Lieferumfang enthalten



GEFAHR

Seien Sie besonders vorsichtig beim Umgang mit gefährlicher Netzspannung.
Bei dieser Spannung können Sie einen lebensgefährlichen elektrischen Schlag erhalten!

Das Arbeiten an spannungsführenden Komponenten darf nur von speziell geschultem Fachpersonal mit entsprechender Qualifikation durchgeführt werden.

Sicherheitshinweise:

Die Installation und der Anschluss darf ausschließlich durch eine Elektrofachkraft erfolgen.

1. Die LED-Leuchte ist ausschließlich für den Innenbereich konzipiert und ist vor Feuchtigkeit zu schützen
2. Trennen Sie die Lampe vor der Montage vom Netz. Sollte das Gerät oder die Zuleitung Beschädigungen aufweisen, nehmen Sie sie unter keinen Umständen in Betrieb!
3. Die Leuchte ist nicht für extreme Temperaturen ausgelegt.
4. Sollte die Leuchte nicht funktionieren, oder während des Betriebs ausfallen, kontaktieren Sie eine Elektrofachkraft oder den Hersteller. Nehmen Sie jedoch keine eigenständige Überprüfung, Fehlersuche oder Reparatur vor!

Haftungsausschluss / Disclaimer

Bei Schäden, die durch Nichtbeachtung der Montageanleitung verursacht werden, erlischt jeglicher Gewährleistungsanspruch. Bei Nichtbeachtung der Hinweise und unsachgemäße Bedienung wird für Folge-, Sach- und Personenschäden keine Haftung übernommen.

Lieferumfang

- LED Panel
- Netzteil

Hinweise zur Entsorgung

Das Gerät nicht im Hausmüll entsorgen!

Dieses Gerät entspricht der EU-Richtlinie über Elektronik- und Elektro-Altgeräte (Altgeräteverordnung) und darf daher nicht im Hausmüll entsorgt werden.

Entsorgen Sie das Gerät über Ihre kommunale Sammelstelle für Elektronik-Altgeräte!



Hersteller:

ENOVATEK GmbH

Am Hillernsen Hamm 2

26441 Jever

Gerichtsstand: Amtsgericht Oldenburg HRB 211385

WEEE-Reg.-Nr.: DE75996989

Telefon: 04461 / 7464200

Email: info@enovatek.de