

# Office Rackmount



## ZUVERLÄSSIGE USV ZUM SCHUTZ VON NETZWERK EQUIPMENT

Kompakte energieeffiziente Rackmount Line-interaktive USVs  
für VOIP und Netzwerklösungen



**CyberPower Office Rackmount Modelle** gewährleistet Stromversorgungsschutz für Rack-PCs, NAS und Netzwerkhardware. Sie findet in der Regel im Büro und in der Netzwerkinfrastruktur Ihre Anwendung.

Die geringe Höhe und Tiefe ermöglicht eine platzsparende Integration in 19" Umgebungen. Die USV verfügt über ein LCD-Display, das Informationen wie Eingangs- und Ausgangsspannungspegel, Last- und Batteriestand und Akkulaufzeit anbietet.

Für eine Batteriewartung, ermöglicht die USV ein Hot-Swapping der Batterie, wodurch Benutzer eine normale Batteriewartung ohne Unterbrechung der angeschlossenen Geräte durchführen können.

Über die USB Schnittstelle, oder die optional einsetzbare Netzwerkkarte, kommuniziert die kostenlose zum Download angebotene Managementsoftware PowerPanel® Business automatisch mit dem Computer und fährt das System bei einem Stromausfall sicher herunter. Es ermöglicht Benutzern außerdem, geplante Abschaltungen und Selbstdiagnosen durchzuführen und überwacht die Energieverbrauchswerte und zeigt die ungefähre Überbrückungszeit an.

## TYPISCHE ANWENDUNG

Unternehmen  
Fabrik

Büro Server  
Flughafen

Rechenzentrum  
Bahnhof

Supermarkt

Computer  
Multimedia-Geräte

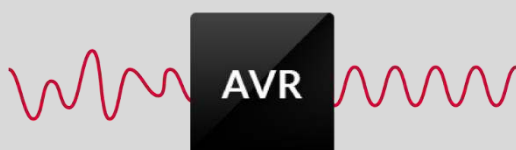
Workstations  
Sicherheitssysteme

Netzwerkgeräte  
Telekommunikation

NAS / Speichergeräte  
Video-Überwachung

## Energiesparende Technologie

Die USV wurde mit der patentierten GreenPower UPS-Technologie konzipiert. Diese optimiert die Wirkungsweise des Elektronikkreises, steigert die USV-Effizienz und reduziert die interne Wärmeenerzeugung. Daraus resultiert ein geringerer Eigenenergieverbrauch, der zu Energiekosteneinsparungen gegenüber herkömmlichen USV-Modellen führt.



## Automatische Spannungsregulierung (AVR)

Die USV verfügt über eine integrierte automatische Spannungsregelung (AVR) für eine stabilisierte und sichere Ausgangsspannungsvorsorgung ohne bei kleinen Spannungsschwankungen bereits auf die Batterie zurückzugreifen.

## Multifunktions-LCD-Anzeige

Die LCD-Anzeige zeigt über eine benutzerfreundliche und intuitive Bedienung wichtige Systeminformationen, z. B. Versorgungs-, Batterie-, Ladestatus, Belastung und mehr an. Hierüber lässt sich die USV einfach verwalten und überwachen.



## Ausgänge mit Überspannungsschutz

Die Filterelemente an den USV-Ausgängen sind so konzipiert, dass sie durch Blitz und Donner verursachte Überspannungen und Spitzen absorbieren und somit einen vollständigen Schutz für angeschlossene Geräte bieten.

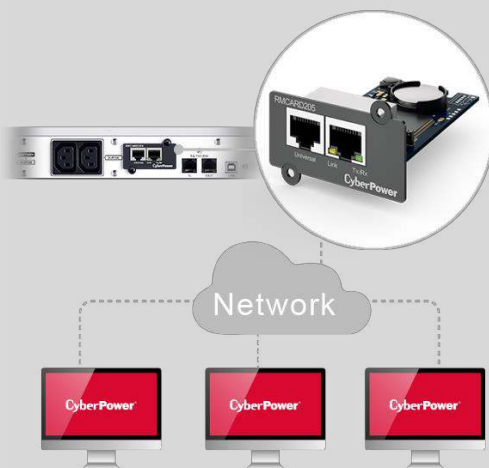


## Datenleitungsschutz

Die USV bietet Datenleitungsschutz, um die angeschlossenen Geräte vor Überspannung und Spannungsspitzen zu schützen, um mögliche Systemschäden zu vermeiden.

## Hot-Swap-fähige Batterien

Die USV verfügt über ein Hot-Swap Batteriesystem für den Batteriewechsel über die Front. Dieses ermöglicht den sicheren Austausch von Batterien, ohne dass die USV oder angeschlossene Geräte abgeschaltet werden müssen.



## Fernverwaltungsfunktion

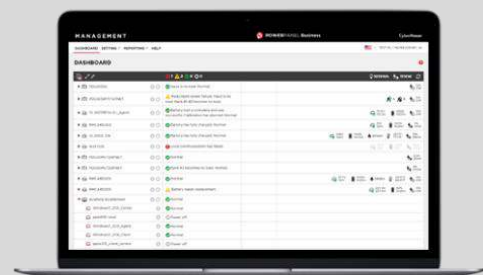
Die Fernverwaltungsfunktion ermöglicht die Überwachung und Steuerung von Geräten über die Fernverwaltungskarte. Benutzer können auch Verwaltungsaufgaben wie geplante Herunterfahren und Neustarts ausführen.

Optionale Funktion

## PowerPanel® Business Software

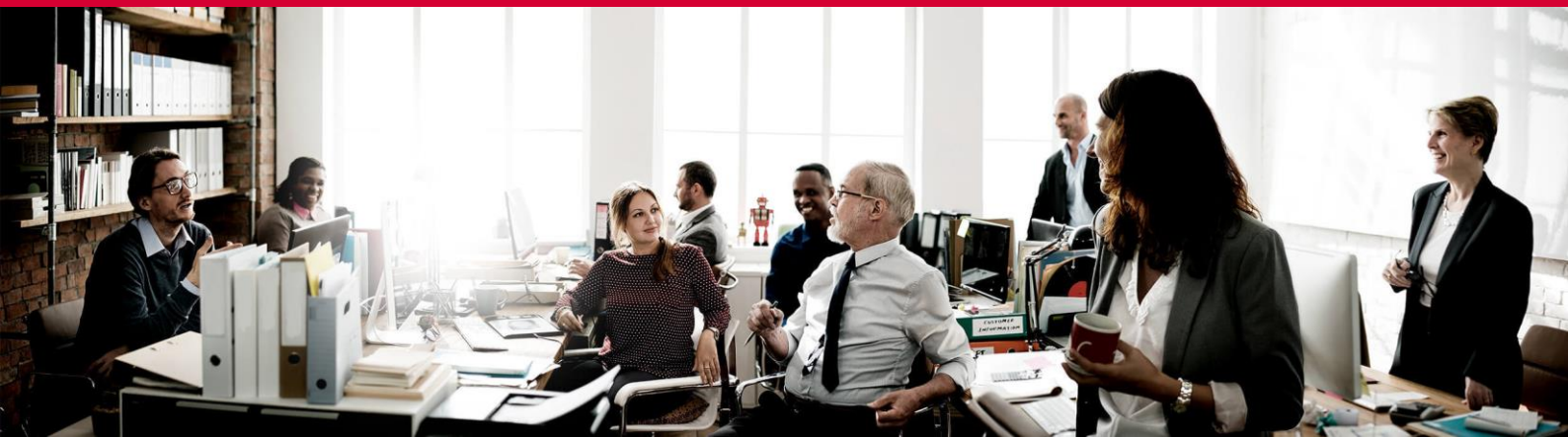
Die PowerPanel®-Managementsoftware unterstützt ein umfangreiches Energie-Management und ermöglicht ein gesteuertes Herunterfahren eines oder mehrerer Serversysteme. Die Software hat die VMware Ready™ Kompatibilität bestätigt bekommen und lässt sich einfach in VMware ESXi Systeme einbinden. Daneben ist sie auch mit Citrix XenServer und Microsoft Hyper-V kompatibel.

Empfohlene Software



| Modellname  | OR600ERM1U                                 | OR650ERM1UGR | OR1000ERM1U    | OR1500ERM1U |
|---|--|--------------|----------------|-------------|
| <b>Allgemein</b>  |  |              |                |             |
| USV Topologie   | Line-interaktive                           |              |                |             |
| Energiesparende Technologie                             | GreenPower UPS™ Bypass Technologie         |              |                |             |
| <b>Eingang</b>  |  |              |                |             |
| Nominale Eingangsspannung (Vac)                         | 230  |              |                |             |
| Eingangsspannungsbereich (Vac)                          | 165 - 271                                  |              |                |             |
| Eingangsfrequenz (Hz)                                   | 50 ± 3, 60 ± 3                             |              |                |             |
| Eingangsfrequenz erfassung                              | Auto-Erfassung                             |              |                |             |
| Nenneingangstrom ( A )                                  | 10   |              |                |             |
| Eingangssteckertyp                                      | IEC C14                                    |              |                |             |
| <b>Ausgang</b>  |  |              |                |             |
| Kapazität (VA)  | 600  | 650          | 1000           | 1500        |
| Kapazität (Watt)  | 360  |              | 600            | 900         |
| Wellenform Batteriebetrieb                              | Simulierte Sinuswelle                      |              |                |             |
| Spannung(en) Batteriebetrieb (Vac)                      | 230 ± 10%                                  |              |                |             |
| Frequenz Batteriebetrieb (Hz)                           | 50 ± 1%, 60 ± 1%                           |              |                |             |
| Leistungsfaktor   | 0.6  | 0.55         | 0.6            |             |
| Automatische Spannungsregulierung (AVR)                 | Single Boost                               |              |                |             |
| Überlastschutz  | Interne Strombegrenzung, Sicherungsautomat |              |                |             |
| Ausgang - Gesamt  | 6  | 4            | 6              |             |
| Ausgänge  | IEC C13 x 6                                | Schuko x 4   | IEC C13 x 6    |             |
| Ausgang- Batterie Backup & Überspannungsschutz          | 4  |              |                |             |
| Ausgang - nur Überspannungsschutz                       | 2  | 0            | 2              |             |
| Typische Umschaltzeit (ms)                              | 4  |              |                |             |
| <b>Batterie</b>   |  |              |                |             |
| Laufzeit bei halber Belastung (min)                     | 13   |              | 14             | 11          |
| Laufzeit bei voller Belastung (min)                     | 4  |              | 3.5            | 2.5         |
| Typische Aufladezeit (Hours)                            | 8  |              |                |             |
| Vom Benutzer austauschbar                               | Ja   |              |                |             |
| Hot-Swap-fähig  | Ja   |              |                |             |
| Typ Batterie  | Wartungsfrei Blei-Gel                      |              |                |             |
| Ersatzbatterie RBP                                      | RBP0019                                    |              | RBP0025        | RBP0026     |
| RBP Anzahl (pcs)  | 1  |              |                |             |
| <b>Filter &amp; Überspannungsschutz</b>                 |  |              |                |             |
| Überspannung Schutz (Joules)                            | 405  |              | 810            |             |
| EMI und RFI Filter                                      | Ja   |              |                |             |
| Netzwerkschutz RJ45                                     | 1-Ein 1-Aus                                |              |                |             |
| <b>Management &amp; Kommunikation</b>                   |  |              |                |             |
| LCD-Anzeige   | Ja   |              |                |             |
| HID-kompatibler USB-Anschluss                           | 1  |              |                |             |
| Serieller Anschluss                                     | Schaltkontakt                              |              |                |             |
| Management Software                                     | PowerPanel™ Business4 (Empfohlen)          |              |                |             |
| SNMP / HTTP-Fernüberwachung                             | Ja - mit optionaler RMCARD205              |              |                |             |
| <b>Physisch</b>   |  |              |                |             |
| Gehäuseform   | Rack                                       |              |                |             |
| <b>Physische Größe - USV Einheit</b>                    |  |              |                |             |
| Abmessung (BxHxT) (mm.)                                 | 433 x 44 x 235                             |              | 433 x 44 x 389 |             |
| Gewicht (kg.)   | 7.8  |              | 13.7           | 14.9        |
| Installierte Rackhöhe (U)                               | 1  |              |                |             |
| <b>Umgebung</b>   |  |              |                |             |
| Betriebstemperatur (°C)                                 | 0 - 40                                     |              |                |             |
| Relative Betriebsfeuchtigkeit (nicht kondensierend) (%) | 0 - 95                                     |              |                |             |
| Online Thermische Verluste (BTU/hr)                     | 20   |              | 24             |             |
| <b>Zertifizierungen</b>                                 |  |              |                |             |
| Zertifizierungen  | CE, EAC, RCM                               |              |                |             |
| RoHS  | Ja   |              |                |             |

# CyberPower



## ÜBER UNS

Seit 1997 stehen wir für technische Exzellenz und höchste Qualitätsmaßstäbe bei Stromschutzlösungen und Zubehör. Als börsennotiertes Unternehmen mit mehr als 30 Millionen verkaufter Systeme, über 100 Patenten, bieten wir einzigartige Lösungen mit umfangreichen Funktionen und intelligentem Innenleben zur unterbrechungsfreien Stromversorgung von IT-Infrastrukturen, Servern, Telefonanlagen, Sicherheits-/ Videoüberwachung bis zu industriellen Anwendungen.

Erfahren Sie mehr über uns und unsere Produkte unter:  
**[www.cyberpower.com](http://www.cyberpower.com)**