

# USB-Einbau-Buchse UL-5USB3.4

Best.Nr. 352 940

Auf unserer Website [www.pollin.de](http://www.pollin.de) steht für Sie immer die aktuellste Version der Anleitung zum Download zur Verfügung.



## Montageanleitung

### Sicherheitshinweise

- Diese Bedienungsanleitung ist Bestandteil des Produktes. Sie enthält wichtige Hinweise zur Inbetriebnahme und Bedienung! Achten Sie hierauf, auch wenn Sie das Produkt an Dritte weitergeben! Bewahren Sie deshalb diese Bedienungsanleitung zum Nachlesen auf!
- Benutzen Sie die USB-Einbau-Buchse nicht weiter, wenn diese beschädigt ist oder nicht mehr ordnungsgemäß funktioniert.
- Das Gerät darf nur mit einer Eingangsspannung von 12...24 V DC betrieben werden.
- An dem USB-Ausgang dürfen nur Geräte mit USB-A Stecker 5 V DC und max. 1x 3,4 A bzw. max. 2x 1,7 A Strom betrieben werden.
- Trennen Sie den Verbraucher bei Nichtgebrauch von der USB-Buchse.
- Wenn das Gerät von einer kalten in einem warmen Raum gebracht wird, darf es nicht sofort verwendet werden, da sich unter Umständen Kondenswasser im Gerät bilden kann und das Produkt zerstören kann. Warten Sie bis das Gerät die Umgebungstemperatur erreicht hat.
- In Schulen, Ausbildungseinrichtungen, Hobby- und Selbsthilfewerkstätten ist das Betreiben durch geschultes Personal verantwortlich zu überwachen.
- In gewerblichen Einrichtungen sind die Unfallverhütungsvorschriften des Verbandes der gewerblichen Berufsgenossenschaften für elektrische Anlagen und Betriebsmittel zu beachten.
- Das Produkt darf nicht fallen gelassen oder starkem mechanischen Druck ausgesetzt werden, da es durch die Auswirkungen beschädigt werden kann.
- Das Gerät muss vor Feuchtigkeit, Spritzwasser und Hitzeeinwirkung geschützt werden.
- Das Gerät darf nur in trockenen und geschützten Räumen verwendet werden.
- Betreiben Sie das Gerät nicht in einer Umgebung, in welcher brennbare Gase, Dämpfe oder Staub sind.
- Dieses Gerät ist nicht dafür bestimmt, durch Personen (einschließlich Kinder) mit eingeschränkten physischen, sensorischen oder geistigen Fähigkeiten oder mangels Erfahrung und/oder mangels Wissen benutzt zu werden, es sei denn, sie werden durch eine für ihre Sicherheit zuständige Person beaufsichtigt oder erhielten von ihr Anweisungen, wie das Gerät zu benutzen ist.
- Entfernen Sie keine Aufkleber vom Produkt. Diese können wichtige sicherheitsrelevante Hinweise enthalten.
- Das Produkt ist kein Spielzeug! Halten Sie das Gerät von Kindern fern.



## Bestimmungsgemäße Verwendung

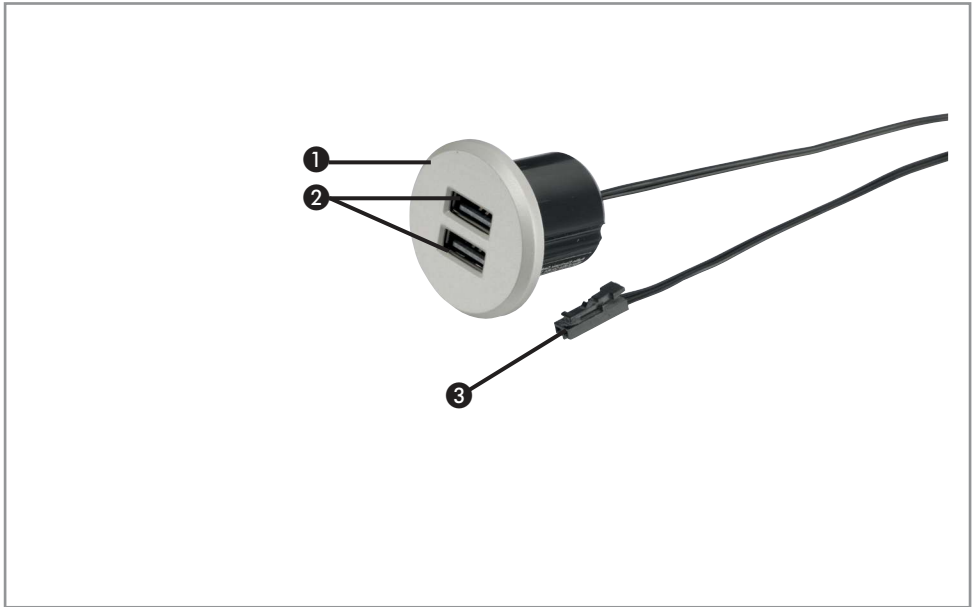
Diese Einbaubuchse kann in Holz sowie anderen Materialien eingesetzt werden und erhöht somit die Flexibilität an Ladequellen in Ihrem Haushalt enorm. Ideal geeignet zum Verbau im Wohnzimmer, Küche, Schlafzimmer sowie zum Einbau in Möbeln, Bürotischen, Schränken usw.

Die Betriebsspannung beträgt 12...24 V-, über die zwei 5 V- USB-A Ausgänge kann entweder 1x USB-Gerät mit max. 3,4 A oder 2x USB-Geräte mit je max. 1,7 A betrieben werden. Der Aufbau des Geräts entspricht der Schutzklasse III.

Eine andere Verwendung als angegeben ist nicht zulässig! Änderungen können zur Beschädigung dieses Produktes führen, darüber hinaus ist dies mit Gefahren, wie z.B. Kurzschluss, Brand, elektrischem Schlag etc. verbunden. Für alle Personen- und Sachschäden, die aus nicht bestimmungsgemäßer Verwendung entstehen, ist nicht der Hersteller, sondern der Betreiber verantwortlich.

Bitte beachten Sie, dass Bedien- und/oder Anschlussfehler außerhalb unseres Einflussbereiches liegen. Verständlicherweise können wir für Schäden, die daraus entstehen, keinerlei Haftung übernehmen.

## Bedienelemente



❶ Schutzkappe

Kann durch Drehen abgenommen werden, so dass eine Montage möglich ist

❷ USB-Buchsen

2x USB-A-Buchsen (2x 5 V-/1,7A, 1x 5V-/3,4A)

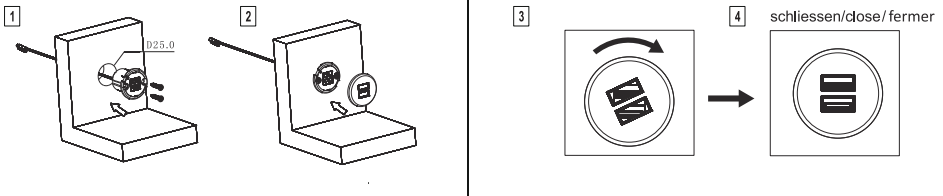
❸ Anschlussstecker

Zum Anschluss an die 12 V- Spannungsversorgung

Rot = Plus / Schwarz = Minus

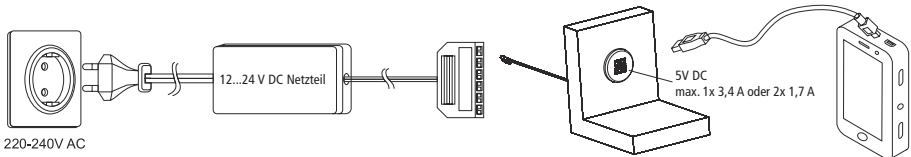
## Montage

### 1. Einbau Anleitung:



- Bohren Sie ein Loch mit den entsprechenden Maßen (diese entnehmen Sie bitte den technischen Daten).
- Nehmen Sie die Schutzkappe ❶ vorsichtig ab, indem Sie diese drehen.
- Führen Sie zuerst das Kabel durch das zuvor gebohrte Loch und drücken Sie anschließend die USB-Einbaubuchse hinein.
- Mit den beiliegenden Schrauben befestigen Sie die Einbaubuchse.
- Nach erfolgreichem Einbau drehen Sie die Schutzkappe ❶ wie abgebildet wieder auf die Einbaubuchse.

### 2. Anschluss an die Stromversorgung:



- Nach dem Einbau nehmen Sie ein Netzteil mit 12...24 V- und einer passenden 2-poligen Buchse für den Anschlussstecker ❸ zur Hand. Achten Sie auf die Polarität: rot = Pluspol, schwarz = Minuspol.
- Schließen Sie das Netzteil an eine funktionstüchtige Steckdose an.

## Technische Beratung

Brauchen Sie Hilfe bei der Montage oder Installation? Kein Problem, unter der nachfolgenden Rufnummer erreichen Sie speziell geschulte Mitarbeiter, die Sie gerne bei allen technischen Fragen beraten.

**+49 (0) 8403 920 - 930**

Montag bis Donnerstag von 9:00 bis 12:00 Uhr und 14:00 bis 16:00 Uhr

Freitag von 9:00 bis 12:00 Uhr

## Pflege und Wartung

- Trennen Sie die USB-Buchse von der Spannungsversorgung und den Verbraucher von der USB-Buchse.
- Zur Reinigung verwenden Sie ein trockenes, weiches und sauberes Tuch.
- Benutzen Sie auf keinen Fall aggressive Reinigungsmittel, Reinigungsalkohol oder andere chemische Mittel. Dadurch könnte das Gehäuse angegriffen oder die Funktion beeinträchtigt werden.

## Technische Daten

- Eingang: 12...24 V- / max. 2,0 A
- Ausgang: 1x 5 V-/3,4 A oder 2x 5 V-/1,7 A
- Anschlüsse: 2x USB-A
- Kabellänge: 1,8 m
- Einbautiefe: 25 mm
- Einbau-Ø: 25 mm
- Farbe: grau
- Gewicht: 35 g
- Gesamtmaße (ØxT): 37x29,5 mm

## Lieferumfang

- USB-Lader
- 2x Montageschrauben
- Montageanleitung

## Symbolerklärung



Das Symbol mit dem Ausrufezeichen im Dreieck weist auf wichtige Hinweise in dieser Bedienungsanleitung hin, die unbedingt zu beachten sind. Des Weiteren wenn Gefahr für Ihre Gesundheit besteht, z.B. durch elektrischen Schlag.



Das Gerät darf nur in trockenen und geschützten Räumen verwendet werden.

## Entsorgung



DE 56564606

Elektro- und Elektronikgeräte, die unter das Gesetz "ElektroG" fallen, sind mit nebenstehender Kennzeichnung versehen und dürfen nicht mehr über Restmüll entsorgt, sondern können kostenlos bei den kommunalen Sammelstellen z.B. Wertstoffhöfen abgegeben werden. Sie können darüber hinaus Elektro-Altgeräte (unabhängig vom Kauf eines neuen Geräts bei Pollin Electronic), die in keiner Abmessung länger als 25 cm sind, bei der DHL zum Rückversand aufgeben. Hierfür stellen wir Ihnen kostenfrei unter [altgeraete.entsorgung@pollin.de](mailto:altgeraete.entsorgung@pollin.de) oder telefonisch unter + 49 (0) 8403 920 945 ein Rücksendetikett zur Verfügung. Das Altgerät schicken Sie bitte an folgende Adresse: Elektro-Altgeräte, Pollin Electronic GmbH, Service Center, Max-Pollin-Str. 1, 85104 Pförring. Bitte achten Sie auf eine ordnungsgemäße Verpackung des Altgeräts insbesondere bei Lampen (z.B. Gasentladungslampen), so dass ein Zerbrechen möglichst vermieden wird und eine mechanische Verdichtung oder Bruch ausgeschlossen werden kann. Die Annahme von Altgeräten darf abgelehnt werden, wenn aufgrund einer Verunreinigung eine Gefahr für die Gesundheit und Sicherheit von Menschen besteht. Wir sind gesetzlich zur unentgeltlichen Rücknahme von Altgeräten verpflichtet. Dabei muss das Neugerät im Wesentlichen funktionsgleich mit dem Altgerät sein. Die Rücknahmepflicht mit einer kostenlosen Abholung besteht für folgende Kategorien:

- Wärmeüberträger (z.B. Klimageräte, Kühlschränke usw.)
- Bildschirme, Monitore und Geräte, die Bildschirme mit einer Oberfläche von mehr als 100cm<sup>2</sup> enthalten (z.B. Fernseher, PC-Monitore usw.)
- Geräte bei denen mindestens einer der äußeren Abmessungen mehr als 50 Zentimeter beträgt, sozusagen Großgeräte (z.B. Scooter, Werkzeuge usw.)

Sie können im Bestellvorgang auf den Fax-Bestellsteinen, den Bestellkarten und in unserem Webshop folgende Checkbox „Ja, ich beabsichtige bei/nach Auslieferung des neuen Elektro-/Elektronikgerätes ein Altgerät zurückzugeben, das im Wesentlichen funktionsgleich ist.“ auswählen. Wir kümmern uns dann um die Abwicklung und kostenlosen Abholung des Altgeräts. Altbatterien und Akkumulatoren, die nicht vom Altgerät umschlossen sind, sind vor der Abgabe an der Sammelstelle bzw. Rückversand von diesem zu trennen. Für die Löschung personenbezogener Daten haben Sie eigenverantwortlich Sorge zu tragen.

Selbstverständlich unterstützt auch Pollin Electronic als verantwortungsbewusster Hersteller diesen Umweltgedanken. Wir kennzeichnen alle von uns als Hersteller in Umlauf gebrachten Elektro- und Elektronikgeräte mit der Elektronik-Registrierungsnummer WEEE-Reg.-Nr. DE 56564606.

**Pollin**  
ELECTRONIC

Diese Bedienungsanleitung ist eine Publikation von Pollin Electronic GmbH, Max-Pollin-Straße 1, 85104 Pförring. Alle Rechte einschließlich Übersetzung vorbehalten. Nachdruck, auch auszugsweise, verboten. Diese Bedienungsanleitung entspricht dem technischen Stand bei Drucklegung. Änderung in Technik und Ausstattung vorbehalten.

© Copyright 2022 by Pollin Electronic GmbH